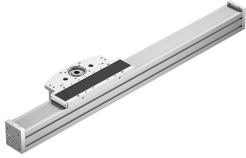


# Cantilever axis ELCC-TB-KF-90-800-0H-P0-CR

หมายเลขชิ้นส่วน: 8082403

FESTO



## แผ่นข้อมูล

ลักษณะเฉพาะ	มูลค่า
เส้นผ่านศูนย์กลางของเพื่องขับที่มีประสิทธิภาพ	50.93 mm
จังหวะการทำงาน	800 mm
ขนาด	90
สำรองจังหวะ	0 mm
ระยะห่างระหว่างฟันเฟือง	5 mm
ตำแหน่งการติดตั้ง	ตามต้องการ
แนะนำ	คู่มือลูกหมุนเวียน
โครงสร้างเชิงโครงสร้าง	แกนระบบเครื่องกลไฟฟ้า
อัตราเร่งสูงสุด	30 m/s <sup>2</sup>
ความเร็วสูงสุด	5 m/s
ความแม่นยำในการทำซ้ำ	±0.05 มม.
ระดับความต้านทานการกัดกร่อน KBK	0 - ไม่มีความเสี่ยงจากการกัดกร่อน
การปฏิบัติตามข้อกำหนดของห้องปฏิบัติการ	VDMA24364 โชน III
ระดับการป้องกัน	IP20
อุณหภูมิโดยรอบ	-10 °C...60 °C
โมเมนต์ของพื้นที่ระดับ 2 Iy	2667900 mm <sup>4</sup>
โมเมนต์ของพื้นที่ 2 องศา Iz	2049490 mm <sup>4</sup>
แรงบิดสูงสุดของไดรฟ์	33 Nm
แมกซ์ ฟอรัซ Fy	13957 N
แรง Fz สูงสุด	13523 N
Max Moment Mx	167 Nm
แรงบิดสูงสุด My	1300 Nm
Max Moment Mz	1233 Nm
แรงป้อนสูงสุด Fx	1200 N
โมเมนต์มวลของความเฉื่อย JH ต่อจังหวะเมตร	62.9 kgcm <sup>2</sup>
โมเมนต์มวลของความเฉื่อย JL ต่อหน้าหนักบรรทุกทุกกิโลกรัม	6.5 kgcm <sup>2</sup>
โมเมนต์ความเฉื่อย JO	55.2 kgcm <sup>2</sup>
การป้อนค่าคงที่	160 mm/U
อายุการใช้งานอ้างอิง	5000 km
ช่วงการหล่อลื่นขึ้นอยู่กับระยะทางที่เดินทาง	1000 km
ย้ายมวลที่จังหวะ 0 มม.	5487 g

ลักษณะเฉพาะ	มูลค่า
มวลเคลื่อนที่เพิ่มเติมต่อระยะชัก 10 มม.	97 g
น้ำหนักพื้นฐานที่ระยะชัก 0 มม.	14787 g
น้ำหนักเพิ่มเติมต่อระยะชัก 10 มม.	97 g
ฝาท้ายวัสดุ	อะลูมิเนียมอัลลอย ชุบอินไดซ์
โปรไฟล์วัสดุ	อะลูมิเนียมอัลลอย ชุบอินไดซ์
วัสดุหมายเหตุ	เป็นไปตามข้อกำหนด RoHS
หัวขับวัสดุ	อะลูมิเนียมอัลลอย ชุบอินไดซ์
วัสดุราง	ลูกปืนแบบเหล็ก, เคลือบด้วยสารป้องกันการกัดกร่อน
วัสดุที่อยู่อาศัย	เหล็กกล้าไร้สนิมอัลลอยด์สูง
สลัดวัสดุ	หล่ออะลูมิเนียม อินไดซ์
วัสดุของตัวพินเข็มขัดจับ	อะลูมิเนียมอัลลอย ชุบอินไดซ์
วัสดุเข็มขัดพิน	โพลีคาร์โบทเรทพร้อมสายแก้วและปลอกไนลอน