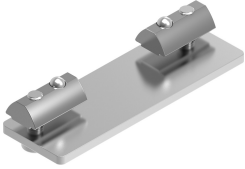


# สวิตช์ดึง DASI-E21-90/110-S8-SL

หมายเลขชิ้นส่วน: 8081061

FESTO



## แผ่นข้อมูล

ลักษณะเฉพาะ	มูลค่า
ขนาด	90 110
ออกแบบ	สำหรับเซ็นเซอร์ M8
โครงสร้างเชิงสร้างสรรค์	สวิตช์ดึง
ระดับความต้านทานการกัดกร่อน KBK	2 - การสัมผัสกับการกัดกร่อนในระดับปานกลาง
การปฏิบัติตามข้อกำหนดของห้องปฏิบัติการ	VDMA24364-B2-L
อุณหภูมิโดยรอบ	-10 °C...60 °C
น้ำหนักผลิตภัณฑ์	77 g
ประเภทของรีด	มีตัวเลื่อน
วัสดุหมายเหตุ	เป็นไปตามข้อกำหนด RoHS
ผู้ถือวัสดุ	เหล็กกล้าไนซ์
วัสดุสกรู	เหล็กกล้าไนซ์