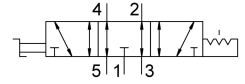


# วาล์วคันโยก VHEF-H-B53E-N14

หมายเลขชิ้นส่วน: 8080949

FESTO



## แผ่นข้อมูล

| ลักษณะเฉพาะ                            | มูลค่า   |
|--|--|
| ฟังก์ชันวาล์ว                          | 5/3 ของระบายอากาศ  |
| ประเภทการดำเนินการ                     | ด้วยตนเอง  |
| ความกว้าง                              | 20 mm  |
| อัตราการไหลปกติ                        | 750 l/min  |
| การเชื่อมต่อการทำงานด้วยลม             | 1/4 NPT  |
| แรงดันใช้งาน                           | -0.095 MPa...1 MPa<br>-0.95 bar...10 bar                       |
| โครงสร้างเชิงสร้างสรรค์                | ตัวเลื่อนลูกสูบ  |
| ความกว้างปกติ                          | 7 mm   |
| ฟังก์ชันการระบายอากาศ                  | คันแรงได้  |
| ข้อมูลการใช้งาน                        | สั่งงานด้วยมือเท่านั้น   |
| หลักการปิดผนึก                         | อ่อน   |
| ตำแหน่งการติดตั้ง                      | ตามต้องการ   |
| แมนนวลเทส                              | Detenting  |
| ประเภทการกระตุ้น                       | โดยตรง   |
| ทิศทางการไหล                           | ย้อนกลับได้  |
| ทับซ้อนกัน                             | ความคุ้มครองที่ดี  |
| ความถี่การสลับสูงสุด                   | 0.5 Hz   |
| ป้องกันการระเบิด                       | โซน 1 (ATEX)<br>โซน 2 (ATEX)<br>โซน 21 (ATEX)<br>โซน 22 (ATEX) |
| สื่อปฏิบัติการ                         | ระบบอัดอากาศตามมาตรฐาน ISO 8573-1:2010 [7:-:-]                 |
| หมายเหตุเกี่ยวกับสื่อปฏิบัติการ/ควบคุม | สามารถทาน้ำมันได้ (จำเป็นสำหรับการทำงานต่อไป)                  |
| ระดับความต้านทานการกัดกร่อน KBK        | 1 - ความเค้นต่อการกัดกร่อนต่ำ                                  |
| การปฏิบัติตามข้อกำหนดของห้องปฏิบัติการ | VDMA24364-B1/B2-L  |
| อุณหภูมิปานกลาง                        | -10 °C...60 °C   |
| อุณหภูมิโดยรอบ                         | -10 °C...60 °C   |
| การกระตุ้นแรงบิด                       | 0.7 Nm   |
| ปลดล๊อคช่วงเวลา                        | 0.6 Nm   |
| แรงสูงสุดต่อการกระตุ้น                 | 200 N  |
| แรงต้านข้างสูงสุดต่อการกระตุ้น         | 200 N  |

| ลักษณะเฉพาะ       | มูลค่า   |
|-------------------|--|
| น้ำหนักผลิตภัณฑ์  | 298 g  |
| ประเภทของรีด      | ทางเลือก:<br>การติดตั้งแผงด้านหน้า<br>มีรูทะลุ |
| ขอตอลม 1          | 1/4 NPT  |
| ขอตอลม 2          | 1/4 NPT  |
| ขอตอลม 3          | 1/4 NPT  |
| ขอตอลม 4          | 1/4 NPT  |
| ขอตอลม 5          | 1/4 NPT  |
| วัสดุหมายเหตุ     | เป็นไปตามข้อกำหนด RoHS                         |
| วัสดุหุ้ม         | PA เสริมแรง                                    |
| ซีลวัสดุ          | NBR  |
| วัสดุที่อยู่อาศัย | โลหะผสมอลูมิเนียมตัด ชุบผิวอลูมิเนียม          |
| วัสดุคั่นโยก      | PA เสริมแรง                                    |