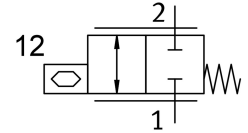
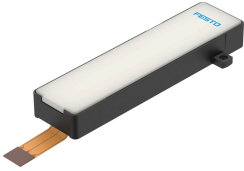


เฟี้ยโซวาลว VEAE-BB-6-17-D22-X4

หมายเลขชิ้นส่วน: 8078917

FESTO



แผ่นข้อมูล

ลักษณะเฉพาะ	มูลค่า
ฟังก์ชันวาลว	2/2 บีด monostable
ทิศทางการไหล	กลับไม่ได้
ประเภทการกระตุ้น	โดยตรง
รีเซ็ตประเภท	สปริงกล
ประเภทการดำเนินการ	ไฟฟ้า
ตำแหน่งการติดตั้ง	ตามต้องการ
ขั้ววง	20.5 mm
หลักการปิดผนึก	อ่อน
ความกว้างปรกติ	1.7 mm
การรั่วไหลทั้งหมด	0.4 l/h
อุณหภูมิโดยรอบ	-10 °C...60 °C
อุณหภูมิปานกลาง	-10 °C...60 °C
อุณหภูมิในการจัดเก็บ	-20 °C...70 °C
ความชื้นสัมพัทธ์	0 - 60 % ไม่ควมแน่นอน
จุดน้ำค้างแรงดัน	-20 °C
ขนาด กว้าง x ยาว x สูง	64 มม. x 24 มม. x 12 มม
ขอตอลม 1	หน้าแปลน
ขอตอลม 2	หน้าแปลน
ซีลวัสดุ	EPDM
ประเภทของรัด	มีรูทะลุ
แรงดันใช้งาน	0 MPa...0.3 MPa 0 bar...3 bar 0 psi...43.5 psi
แรงดันปกติในการทำงาน	0.3 MPa
จัดอันดับความกดดันในการทำงาน	3 bar 43.5 psi
แรงดันระเบิด	2.5 MPa 25 bar 362.5 psi
รอบการทำงาน	100%
อัตราการไหลปกติ	47 l/min...63 l/min
หมายเหตุเกี่ยวกับการไหลปกติเล็กน้อย	การกระจายที่เกี่ยวข้องกับการผลิต

ลักษณะเฉพาะ	มูลค่า
น้ำหนักผลิตภัณฑ์	10 g
ปานกลาง	อากาศอัดตามมาตรฐาน ISO 8573-1:2010 [5:3:1] ก๊าซเฉื่อย ออกซิเจน (การใช้งานออกซิเจนตาม IEC 60601-1 ตามค่าขอเท่านั้น)
หมายเหตุเกี่ยวกับสี	ไม่สามารถทาน้ำมันได้
กรองความถี่	5 µm
คุณสมบัติพิเศษ	เข้ากันได้กับออกซิเจนตามมาตรฐาน DIN EN 1797
ระดับการป้องกัน	IP40
หมายเหตุเกี่ยวกับระดับการป้องกัน	ในสภาพการติดตั้ง
วัสดุหมายเหตุ	เป็นไปตามข้อกำหนด RoHS
การปฏิบัติตามข้อกำหนดของห้องปฏิบัติการ	VDMA24364 โซน III
ระดับความต้านทานการกัดกร่อน KBK	2 - การสัมผัสกับการกัดกร่อนในระดับปานกลาง
ช่วงแรงดันไฟฟ้าที่ใช้งาน DC	0 V...300 V
พิกัดแรงดันไฟฟ้า DC	300 V
การใช้พลังงานสูงสุด	11 mA
ความถี่การสลับสูงสุด	12Hz
ปริมาณการใช้ไฟฟ้าสูงสุด	0.1 W
การเชื่อมต่อไฟฟ้า	3 พิน ปลั๊ก ขั้วต่อแผงวงจรแบบยึดหยุน RM 2.5 มม.
วัสดุที่อยู่อาศัย	PA เสริมแรง
ความเหนียวลา	การทดสอบการขนส่งที่มีระดับความรุนแรง 2 ตาม FN 942017-4 และ EN 60068-2-6
กันกระแทก	การทดสอบแรงกระแทกด้วยระดับความรุนแรง 2 ตาม FN 942017-5 และ EN 60068-2-27
รายงานความสะอาดพื้นผิวตามมาตรฐาน	ASTM G 63 ASTM G 93 ISO 15001
ความเข้ากันได้ทางชีวภาพตามมาตรฐาน	ISO18562