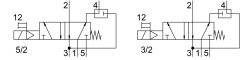
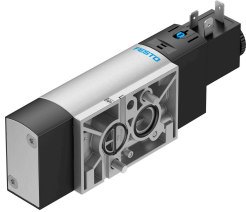


# โซลินอยด์วาล์ว VSNC-FC-M52-MD-G14-F8-1A1

หมายเลขชิ้นส่วน: 8074945

FESTO



## แผ่นข้อมูล

ลักษณะเฉพาะ	มูลค่า
ฟังก์ชันวาล์ว	5/2 หรือ 3/2 เปิดประทุน
ประเภทการดำเนินการ	ไฟฟ้า
ความกว้าง	32 mm
อัตราการไหลปกติ	1250 l/min
การเชื่อมต่อการทำงานด้วยลม	แผนภาพการเชื่อมต่อ NAMUR
แรงดันใช้งาน	24V DC 0.25 MPa...1 MPa 2.5 bar...10 bar
โครงสร้างเชิงสร้างสรรค์	ตัวเลื่อนลูกสูบ
รีเซ็ตประเภท	สปริงกล
อนุญาต	c UL เรอ - ใต้รับการยอมรับ (OL)
ใบรับรองออกโดยหน่วยงาน	DNVGL-TAA000011J
ระดับการป้องกัน	IP65 IP67 พร้อมช็อกเก็ต ตามมาตรฐาน IEC 60529
ฟังก์ชันการระบายอากาศ	คันเร่งได้
หลักการปิดผนึก	อ่อน
ตำแหน่งการติดตั้ง	ตามต้องการ
ได้มาตรฐาน	VDI/VDE 3845 (NAMUR)
แมนนวลเทส	Detenting คล่า
ประเภทการกระตุ้น	นํารอง
ควบคุมการจ่ายอากาศ	ภายใน
ทิศทางการไหล	กลับไม่ได้
ทับซ้อนกัน	ความคุ้มครองที่ดี
การแสดงสถานะสัญญาณ	พร้อมอุปกรณ์เสริม
ค่าช	0.4
ค่า C	5.2 l/sbar
การไหลเล็กน้อยที่กำหนด, การหมุนเวียนอากาศเสีย 4->3	110 l/min
เปลี่ยนเวลาปิด	48 ms
สลับเวลาเปิด	11 ms
รอบการทำงาน	100%

ลักษณะเฉพาะ	มูลค่า
ลักษณะขดลวด	24VDC: 2.6W
ความผันผวนของแรงดันไฟฟ้าที่อนุญาต	+/- 10 %
สื่อปฏิบัติการ	ระบบอัตโนมัติตามมาตรฐาน ISO 8573-1:2010 [7:4:4]
หมายเหตุเกี่ยวกับสื่อปฏิบัติการ/ควบคุม	สามารถทาน้ำมันได้ (จำเป็นสำหรับการทำงานต่อไป)
ระดับความต้านทานการกัดกร่อน KBK	2 - การสัมผัสกับการกัดกร่อนในระดับปานกลาง
การปฏิบัติตามข้อกำหนดของห้องปฏิบัติการ	VDMA24364-B2-L
อุณหภูมิปานกลาง	-20 °C...60 °C
อุณหภูมิโดยรอบ	-20 °C...60 °C
น้ำหนักผลิตภัณฑ์	335 g
การเชื่อมต่อไฟฟ้า	รูปร่าง A ตามมาตรฐาน EN 175301-803
ประเภทของรีด	มีรูทะลุ
ทอระบอบอากาศ	ไม่ยึด
ขอตอล 1	G1/4
ขอตอล 2	แผนภาพการเชื่อมต่อ NAMUR
ขอตอล 3	G1/4
ขอตอล 4	แผนภาพการเชื่อมต่อ NAMUR
ขอตอล 5	G1/4
วัสดุหมายเหตุ	เป็นไปตามข้อกำหนด RoHS
ซีลวัสดุ	NBR
วัสดุที่อยู่อาศัย	โลหะผสมอลูมิเนียมดัด
วัสดุสกรู	เหล็กกล้าไนซ์