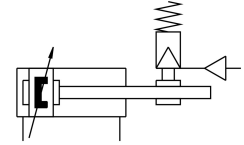
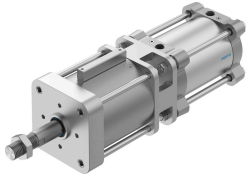


# cylinder with holding brake DFLG-160- -

หมายเลขชิ้นส่วน: 8073334

FESTO



## แผ่นข้อมูล

ลักษณะเฉพาะ	มูลค่า
ฮับ	10 mm...2000 mm
Øลูกสูบ	160 มม.
เกลียวก้านลูกสูบ	M36x2
ขึ้นอยู่กับบรรทัดฐาน	ISO 15552 (ก่อนหน้านี้อ้างถึง VDMA 24562, ISO 6431, NF E49 003.1, UNI 10290)
การทำให้อากาศ	ตัวกันกระแทกปรับได้ทั้งสองด้าน
ตำแหน่งการติดตั้ง	ตามต้องการ
ประเภทของแคลมป์ที่มีทิศทางที่มีประสิทธิภาพ	ทั้งสองด้าน หนีบด้วยสปริง ปลดปล่อยโดยลมอัด
ปลายก้านลูกสูบ	เกลียววนอก
โครงสร้างเชิงสร้างสรรค์	ลูกสูบ ก้านลูกสูบ หลอดโปรไฟล์
การตรวจจับตำแหน่ง	สำหรับสวิตช์ความถี่
ตัวแปร	ก้านลูกสูบด้านเดียว
คุณลักษณะด้านความปลอดภัย	ถือและหยุดการเคลื่อนไหว
ระดับประสิทธิภาพ (PL)	การหยุด การกักเก็บ การปิดกั้นการเคลื่อนไหว / หมวด 1 ระดับประสิทธิภาพ c
แรงดันใช้งาน	0.06 MPa...0.8 MPa 0.6 bar...8 bar 8.7 psi...116 psi
แม็กซ์ แรงดันทดสอบที่อนุญาต	8 bar
แรงดันปล่อยขั้นต่ำ	3.8 bar
ฟังก์ชัน	การแสดงคู่
อนุญาต	MOT
เครื่องหมาย CE (ดูประกาศเกี่ยวกับความสอดคล้อง)	ตามคำสั่งป้องกันการระเบิดของสหภาพยุโรป (ATEX) ตามข้อกำหนดด้านเครื่องจักรของสหภาพยุโรป
เครื่องหมาย UKCA (ดูค่าประกาศความสอดคล้อง)	ตามระเบียบ UK EX ตามระเบียบของสหราชอาณาจักรสำหรับเครื่องจักร
ป้องกันการระเบิด	โซน 1 (ATEX) โซน 2 (ATEX) โซน 21 (ATEX) โซน 22 (ATEX)
ใบรับรองออกโดยหน่วยงาน	MOT CA 697
หมวด ATEX สำหรับก๊าซ	II 2G

ลักษณะเฉพาะ	มูลค่า
หมวด ATEX สำหรับฝุ่น	II 2D
ชนิดของก๊าซที่ป้องกัน(การจุดติด)	อดีดี IIC T4 Gb
ฝุ่นชนิดป้องกันภายนอก	อดีดี h IIIC T120 °C Db
อุณหภูมิแวดล้อมการระเบิด	-20 °C <= ต่ำ <= +60°C
สื่อปฏิบัติการ	ระบบอัตโนมัติตามมาตรฐาน ISO 8573-1:2010 [7:4:4]
ระดับความต้านทานการกัดกร่อน KBK	1 - ความเค้นต่อการกัดกร่อนต่ำ
การปฏิบัติตามข้อกำหนดของห้องปฏิบัติการ	VDMA24364-B2-L
อุณหภูมิโดยรอบ	-20 °C...80 °C
ความยาวลวดทอง	48 mm
กำลังถ่วงคงที่	17000 N
แรงตามทฤษฎีที่ 0.6 MPa (6 บาร์, 87 psi), แรงถ่วงกลับ	11310 N
แรงตามทฤษฎีที่ 0.6 MPa (6 บาร์, 87 psi) ลวงหน้า	12064 N
ย้ายมวลที่จังหวะ 0 มม.	7085 g
มวลเคลื่อนที่เพิ่มเติมต่อระยะชัก 10 มม.	97 g
น้ำหนักพื้นฐานที่ระยะชัก 0 มม.	49660 g
น้ำหนักเพิ่มเติมต่อระยะชัก 10 มม.	208 g
ประเภทของรัด	ด้วยเกลียวใน พร้อมอุปกรณ์เสริม
จุดปล่อยตัวหนีบ	G3/8
พอร์ทลม	G3/4
วัสดุหมายเหตุ	เป็นไปตามข้อกำหนด RoHS
วัสดุหม	อลูมิเนียมหล่อ โลหะผสมอลูมิเนียมตัด
ซิลวัสดุ	NBR TPE-U (PU)
วัสดุที่อยู่อาศัย	เหล็ก
กานลูกสูบวัสดุ	เหล็กชุบฮาร์ดโครม
ทองทรงกระบอกวัสดุ	โลหะผสมอลูมิเนียมตัด ชุบผิวเรียบ