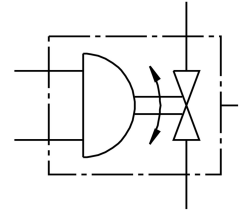


ชุดขับบอลวาล์ว VZBM-A-3/8^{'''}-RP-25-F-3T-B2-PA10

หมายเลขชิ้นส่วน: 8070259

FESTO



แผ่นข้อมูล

ลักษณะเฉพาะ	มูลค่า
โครงสร้างเชิงโครงสร้าง	บอลวาล์ว 3 ทาง ไดรฟ์หมุนโยก
ประเภทการดำเนินการ	นิวเมติก
ตำแหน่งการติดตั้ง	ตามต้องการ
ประเภทของรีด	การติดตั้งสาย
ข้อต่อแบบเข้ามุม	Rp3/8
ตัวบ่งชี้ตำแหน่งสวิตช์	ทิศทางสลีต = ทิศทางการไหล
ขนาดที่กำหนดDN	10
แรงดันใช้งาน	5.5 bar...8 bar
ข้อต่อแรงดันที่กำหนด PN	25
ปานกลาง	อากาศอัดตามมาตรฐาน ISO 8573-1:2010 [---] ก๊าซเฉื่อย น้ำ - ไม่ใช่ไอน้ำ ของเหลวที่เป็นกลาง
สื่อปฏิบัติการ	ระบบอัดอากาศตามมาตรฐาน ISO 8573-1:2010 [7:4:4]
หมายเหตุเกี่ยวกับสื่อปฏิบัติการ/ควบคุม	จุดน้ำค้างต่ำกว่าอุณหภูมิแวดล้อมและอุณหภูมิปานกลางอย่างน้อย 10 °C สามารถทาน้ำมันได้ (จำเป็นสำหรับการทำงานต่อไป)
อุณหภูมิปานกลาง	-20 °C...130 °C
อุณหภูมิโดยรอบ	-20 °C...80 °C
อัตราการไหล Kv ประเภท T angle	9.4 m ³ /h
วัสดุหมายเหตุ	เป็นไปตามข้อกำหนด RoHS
การปฏิบัติตามข้อกำหนดของห้องปฏิบัติการ	VDMA24364 โชน III
วัสดุที่อยู่อาศัย	ทองเหลืองชุบนิกเกิล
ตัวเรือนหมายเลขวัสดุ	CW617N
ซีลวัสดุ	HNBR ไฟเบอร์
ลูกบอลวัสดุ	ทองเหลืองชุบโครเมียม
วัสดุลูกบอลหมายเลข	CW614N
เพลารูวัสดุ	ทองเหลือง
เพลารูหมายเลขวัสดุ	CW614N
น้ำหนักผลิตภัณฑ์	1441 g
ระดับความต้านทานการกัดกร่อน KBK	1 - ความเค้นต่อการกัดกร่อนต่ำ