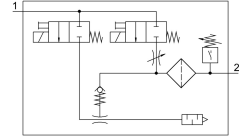


# เครื่องกำเนิดสุญญากาศ OVEM-20-H-C-QO-CE-N-LK

หมายเลขชิ้นส่วน: 8070096

FESTO



## แผ่นข้อมูล

ลักษณะเฉพาะ	มูลค่า
ขนาดที่กำหนด หัวฉีดลวาล	2 mm
ขวง	36 mm
ประเภทของตัวเก็บเสียง	เปิดใจ
ตำแหน่งการติดตั้ง	ตามต้องการ
ลักษณะอีเจ็คเตอร์	สุญญากาศสูง คาเริ่มตัน
กรองความบริสุทธิ์	40 µm
แมนนวลเทส	คล่า นอกจากนี้ผ่านปุ่มควบคุม
ฟังก์ชันบูรณาการ	วาล์วพัลส์อีเจ็คเตอร์ไฟฟ้า คั้นแรง วาล์วเปิด-ปิดไฟฟ้า กรอง ฟังก์ชันประหยัดพลังงานไฟฟ้า เช็ควาล์ว ทอไอเสียเปิด สวิตช์สุญญากาศ
โครงสร้างเชิงสร้างสรรค์	โมดูลาร์
ความต้านทานไฟฟ้ลัดวงจร	ใช่
ฟังก์ชันวาล์ว	ปิด
การป้องกันขั้วย้อนกลับ	สำหรับการเชื่อมต่อไฟฟ้าทั้งหมด
ตามมาตรฐานสลับอินพุต	IEC 61131-2
ประเภทการแสดงผล	4-ตัวอักษรและตัวเลข จอ LCD ยอนแสง
ตัวบ่งชี้ตำแหน่งสวิตช์	จอแอลซีดี
แรงดันใช้งาน	2 bar...8 bar
แรงดันใช้งานสูงสุด สุญญากาศ	4 bar
สุญญากาศสูงสุด	93 %
จัดอันดับความกดดันในการทำงาน	6 bar
ปริมาณการดูดสูงสุดที่ความดันบรรยากาศ	98 l/min
เวลาเต็มอากาศที่แรงดันใช้งานที่ระบุ	0.2 s
ช่วงแรงดันไฟฟ้าที่ใช้งาน DC	20.4 V...27.6 V
รอบการทำงาน	100%
ลักษณะขดลวด	24V DC: เฟสกระแสไฟฟ้ค่า 0.3W, เฟสกระแสสูง 2.55W

ลักษณะเฉพาะ	มูลค่า
เกิดการป้องกัน	ปัจจุบัน
อนุญาต	เครื่องหมาย RCM c UL เร้า - รายการ (OL)
ป้าย KC	เคซี อีเอ็มซี
เครื่องหมาย CE (ดูประกาศเกี่ยวกับความสอดคล้อง)	ตามคำสั่ง EU EMC
เครื่องหมาย UKCA (ดูค่าประกาศความสอดคล้อง)	ตามระเบียบข้อบังคับของสหราชอาณาจักรสำหรับ EMC
สื่อปฏิบัติการ	ระบบอัดอากาศตามมาตรฐาน ISO 8573-1:2010[7:4:4]
หมายเหตุเกี่ยวกับสื่อปฏิบัติการ/ควบคุม	ไม่สามารถทาน้ำมันได้
ระดับความต้านทานการกัดกร่อน KBK	2 - การสัมผัสกับการกัดกร่อนในระดับปานกลาง
การปฏิบัติตามข้อกำหนดของห้องปฏิบัติการ	VDMA24364 โซน III
อุณหภูมิปานกลาง	0 °C...50 °C
ความชื้นสัมพัทธ์	5 - 85 %
ระดับความดันเสียงที่แรงดันใช้งานที่ระบุ	62 dB(A)
ระดับการป้องกัน	IP65
อุณหภูมิโดยรอบ	0 °C...50 °C
แรงบิดขั้นเนนสูงสุด	0.8 Nm พร้อมเกลียวใน 2.5 นิวตันเมตร มีรูทะลุ
น้ำหนักผลิตภัณฑ์	825 g
ช่วงการวัดแรงดัน	-1 bar...0 bar
มาตรการ	ลิงค IO
IO-Link เวอร์ชันโปรโตคอล	อุปกรณ์ V1.1
ลิงค IO, โปรไฟล์	โปรไฟล์เซ็นเซอร์อัจฉริยะ
IO-Link คลาสการทำงาน	ของข้อมูลไบนารี (BDC) ตัวแปรประมวลผลข้อมูล (PDV) ไอดี การวินิจฉัย สอนช่อง
ลิงค IO โหมดการสื่อสาร	COM2 (38.4 kbaud)
IO-Link พอร์ตคลาส	A
IO-Link ความกว้างของการประมวลผลข้อมูล OUT	1 ไบต์
IO-Link ประมวลผลเนื้อหาข้อมูล OUT	1 บิต (เปิด/ปิดอีเจ็คเตอร์พัลส์) 1 บิต (เปิด/ปิดสัญญาณภาค)
IO-Link ความกว้างของข้อมูลประมวลผล IN	2 ไบต์
IO-Link ประมวลผลเนื้อหาข้อมูล IN	PDV 14 บิต (การอ่านค่าความดัน) BDC 2 บิต (การตรวจสอบแรงดัน)
IO-Link รอบเวลาขั้นต่ำ	3.5ms
IO-Link ต้องการการจัดเก็บข้อมูล	0,5 kB
IO-Link, ID อุปกรณ์	0x00003E
การเชื่อมต่อไฟฟ้า	5 พิน M12x1 ปลั๊ก
ประเภทของรัด	มีรูทะลุ ด้วยเกลียวใน พร้อมอุปกรณ์เสริม
ขดลวด 1	QS-10
ขดลวด 3	ตัวเก็บเสียง
การเชื่อมต่อสัญญาณภาค	QS-12
วัสดุหมายเหตุ	เป็นไปตามข้อกำหนด RoHS
ซีลวัสดุ	HNBR NBR
วัสดุของหัวจับ	ปอม
ตัวกรองวัสดุ	เนื้อเยื่อ PA เหล็กเผา PA เสริมแรง
วัสดุที่อยู่อาศัย	โลหะผสมอลูมิเนียมตัด PA เสริมแรง
สกรูปรับวัสดุ	เหล็ก

ลักษณะเฉพาะ	มูลค่า
วัสดุเก็บเสียง	โลหะผสมอลูมิเนียมตัด POM โฟม PU
วัสดุสกรู	เหล็ก
Plug housing material	ทองเหลืองชุบนิกเกิล
วัสดุหัวฉีด	โลหะผสมอลูมิเนียมตัด
การเชื่อมต่อสกรูวัสดุ	ทองเหลืองชุบนิกเกิล