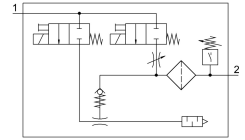


เครื่องกำเนิดสัญญาณภาค OVEM-20-H-C-QO-CE-N-2P

หมายเลขชิ้นส่วน: 8070092

FESTO



แผ่นข้อมูล

ลักษณะเฉพาะ	มูลค่า
ขนาดที่กำหนด หัวฉีดลวาล	2 mm
ขวาง	36 mm
ประเภทของตัวเก็บเสียง	เปิดใจ
ตำแหน่งการติดตั้ง	ตามต้องการ
ลักษณะอิมัลเตอร์	สัญญาณสูง คาเริ่มต้น
กรองความถี่	40 μm
แมนนวลทดสอบ	คล่า นอกจากนี้ผ่านปุ่มควบคุม
ฟังก์ชันบูรณาการ	วาล์วพัลส์อิมัลเตอร์ไฟฟ้า คั้นแรง วาล์วเปิด-ปิดไฟฟ้า กรอง ฟังก์ชันประหยัดพลังงานไฟฟ้า ซีควาล์ว ทอไฮลีสเปิด สวิตซ์สัญญาณภาค
โครงสร้างเชิงสร้างสรรค์	โมดูลาร์
ความต้านทานไฟฟ้ลัดวงจร	ใช่
การวัดค่าที่เปลี่ยนแปลง	ความดันสัมพัทธ์
หลักการวัด	piezoresistive
ฟังก์ชันการเปลี่ยนองคประกอบ	ที่เปิด ปกติ เปิด
ฟังก์ชันการสลับ	เครื่องเปรียบเทียบหน้าตา เกณฑ์เปรียบเทียบ
ฟังก์ชันวาล์ว	ปิด
การป้องกันขั้วย้อนกลับ	สำหรับการเชื่อมต่อไฟฟ้าทั้งหมด
ตามมาตรฐานสลับอินพุต	IEC 61131-2
ประเภทการแสดงผล	4-ตัวอักษรและตัวเลข จอ LCD ยอนแสง
พื้นที่แสดงผล	-0.999 bar...0 bar
หน่วยแสดงผล	บาร์
ช่วงการตั้งค่าฮิสเทรีซิส	-0.9 bar...0 bar
ตัวเลือกการตั้งค่า	ผ่านจอแสดงผลและปุ่ม
ตัวบ่งชี้ตำแหน่งสวิตซ์	จอแอลซีดี

ลักษณะเฉพาะ	มูลค่า
การแสดงผลสถานะการสลับ	ออปติคัล
แรงดันใช้งาน	2 bar...8 bar
แรงดันใช้งานสูงสุด สัญญากาศ	4 bar
สัญญากาศสูงสุด	93 %
จัดอันดับความกดดันในการทำงาน	6 bar
ปริมาณการดูดสูงสุดที่ความดันบรรยากาศ	98 l/min
เวลาเต็มอากาศที่แรงดันใช้งานที่ระบุ	0.2 s
ช่วงแรงดันไฟฟ้าที่ใช้งาน DC	20.4 V...27.6 V
รอบการทำงาน	100%
วงจรป้องกันอุปนัย	ปรับให้เข้ากับขดลวด MZ, MY, ME
กระแสไฟขาออกสูงสุด	100 mA
กระแสไฟตกค้าง	0.1 mA
สวิตซ์เชิงเอาท์พุท	2xPNP
แรงดันตก	1.5 V
ลักษณะขดลวด	24V DC: เฟสกระแสไฟต่ำ 0.3W, เฟสกระแสสูง 2.55W
เกิดการป้องกัน	ปัจจุบัน
อนุญาต	เครื่องหมาย RCM c UL เร้า - รายการ (OL)
ป้าย KC	เคซี อีเอ็มซี
เครื่องหมาย CE (ดูประกาศเกี่ยวกับความสอดคล้อง)	ตามคำสั่ง EU EMC
เครื่องหมาย UKCA (ดูค่าประกาศความสอดคล้อง)	ตามระเบียบข้อบังคับของสหราชอาณาจักรสำหรับ EMC
สื่อปฏิบัติการ	ระบบอัดอากาศตามมาตรฐาน ISO 8573-1:2010 [7:4:4]
หมายเหตุเกี่ยวกับสื่อปฏิบัติการ/ควบคุม	ไม่สามารถทาน้ำมันได้
ระดับความต้านทานการกัดกร่อน KBK	2 - การสัมผัสกับการกัดกร่อนในระดับปานกลาง
การปฏิบัติตามข้อกำหนดของห้องปฏิบัติการ	VDMA24364 โซน III
อุณหภูมิปานกลาง	0 °C...50 °C
ความชื้นสัมพัทธ์	5 - 85 %
ระดับความดันเสียงที่แรงดันใช้งานที่ระบุ	62 dB(A)
ระดับการป้องกัน	IP65
อุณหภูมิโดยรอบ	0 °C...50 °C
แรงบิดขั้นแน่นสูงสุด	0.8 Nm พร้อมเกลียวใน 2.5 นิวตันเมตร มีรูทะลุ
น้ำหนักผลิตภัณฑ์	825 g
ช่วงการวัดแรงดัน	-1 bar...0 bar
ความแม่นยำใน ±% FS	3 %FS
การสลับอินพุตลอจิก	PNP (สวิตซ์บวก)
การเชื่อมต่อไฟฟ้า	5 พิน M12x1 ปลั๊ก
ประเภทของรัด	มีรูทะลุ ด้วยเกลียวใน พร้อมอุปกรณ์เสริม
ขดลวด 1	QS-10
ขดลวด 3	ตัวเก็บเสียง
การเชื่อมต่อสัญญากาศ	QS-12
วัสดุหมายเหตุ	เป็นไปตามข้อกำหนด RoHS
ซิลวัสดุ	HNBR NBR
วัสดุของหัวจับ	ปอม
ตัวกรองวัสดุ	เนื้อเยื่อ PA เหล็กเผา PA เสริมแรง
วัสดุที่อยู่อาศัย	โลหะผสมอลูมิเนียมตัด PA เสริมแรง
สกรูปรับวัสดุ	เหล็ก

ลักษณะเฉพาะ	มูลค่า
วัสดุเก็บเสียง	โลหะผสมอลูมิเนียมตัด POM โฟม PU
วัสดุสกรู	เหล็ก
Plug housing material	ทองเหลืองชุบนิกเกิล
วัสดุพื้น	เหล็ก
วัสดุหัวฉีด	โลหะผสมอลูมิเนียมตัด
การเชื่อมต่อสกรูวัสดุ	ทองเหลืองชุบนิกเกิล