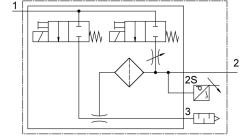
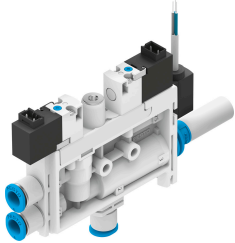


# เครื่องกำเนิดสัญญาณภาค OVEL-7-H-15-PQ-VQ4-UA-C-A-B2V-H3

หมายเลขชิ้นส่วน: 8069568

FESTO



## แผ่นข้อมูล

ลักษณะเฉพาะ	มูลค่า
ขนาดที่กำหนด หัวฉีดลวาล	0.7 mm
ขวาง	15 mm
ประเภทของตัวเก็บเสียง	เปิดใจ
ตำแหน่งการติดตั้ง	ตามต้องการ
ลักษณะอิเล็กทรอนิกส์	สัญญาณภาคสูง คาเริ่มต้น
กรองความถี่	40 μm
แมนนวลทดสอบ	คล่า
ฟังก์ชันบูรณาการ	แรงกระตุ้นติดต่อไฟฟ้า คันเร่ง เครื่องส่งสัญญาณความดัน วาล์วเปิด-ปิดไฟฟ้า กรอง ท่อไอเสียเปิด
โครงสร้างเชิงโครงสร้าง	ตัว T
ฟังก์ชันวาล์ว	ปิด
วิธีการวัด	เซ็นเซอร์ความดันแบบพีซโซรีซิสทีฟ
การใช้งานแรงดันอัตราสูงสุด	0.4 MPa
แรงดันใช้งานสำหรับการไหลของปริมาณการดูดสูงสุด	4 bar 58 psi
แรงดันใช้งาน	0.2 MPa...0.7 MPa 2 bar...7 bar 29 psi...101.5 psi
แรงดันใช้งานสูงสุด สัญญาณภาค	0.45 MPa 4.5 bar 65.25 psi
สัญญาณภาคสูงสุด	92 %
แรงดันปกติในการทำงาน	0.4 MPa
จัดอันดับความกดดันในการทำงาน	4 bar 58 psi
ปริมาณการดูดสูงสุดที่ความดันบรรยากาศ	17 l/min
เวลาการระบายอากาศที่แรงดันใช้งานปกติพร้อมพัลส์ติดต่อ	1.2 s
เอาต์พุตแบบอะนาล็อก	0 - 10 V
ช่วงแรงดันไฟฟ้าที่ใช้งาน DC	21.6 V...26.4 V
รอบการทำงาน	100%

ลักษณะเฉพาะ	มูลค่า
ลักษณะขดลวด	24 V DC: 1.0 W
อนุญาต	c UL เรารายการ (OL)
ป้าย KC	เคซี อีเอ็มซี
เครื่องหมาย CE (ดูประกาศเกี่ยวกับความสอดคล้อง)	ตามคำสั่ง EU EMC
เครื่องหมาย UKCA (ดูคำประกาศความสอดคล้อง)	ตามระเบียบข้อบังคับของสหราชอาณาจักรสำหรับ EMC
สื่อปฏิบัติการ	ระบบอัดอากาศตามมาตรฐาน ISO 8573-1:2010 [7:4:4]
หมายเหตุเกี่ยวกับสื่อปฏิบัติการ/ควบคุม	ไม่สามารถทาน้ำมันได้
ระดับความต้านทานการกัดกร่อน K BK	2 - การสัมผัสกับการกัดกร่อนในระดับปานกลาง
การปฏิบัติตามข้อกำหนดของห้องปฏิบัติการ	VDMA24364-B1/B2-L
อุณหภูมิปานกลาง	0 °C...50 °C
ระดับความดันเสียงที่แรงดันใช้งานที่ระบุ	61 dB(A)
ระดับการป้องกัน	IP40
อุณหภูมิโดยรอบ	0 °C...50 °C
น้ำหนักผลิตภัณฑ์	88 g
ช่วงแรงดันใช้งาน DC เซ็นเซอร์	18 V...30 V
ช่วงการวัดแรงดัน	-0.1 MPa...0.1 MPa -1 bar...1 bar -14.5 psi...14.5 psi
อินพุตการเชื่อมต่อไฟฟ้า ฟังก์ชัน	Ejector pulse รูนสัญญาณ
อินพุตการเชื่อมต่อไฟฟ้า, ประเภทการเชื่อมต่อ	ปลั๊ก 2x
อินพุตการเชื่อมต่อไฟฟ้า เทคโนโลยีการเชื่อมต่อ	แผนภาพการเชื่อมต่อ H
อินพุตการเชื่อมต่อไฟฟ้า จำนวนขั้ว/สายไฟ	2
อินพุตการเชื่อมต่อไฟฟ้า ประเภทของตัวยึด	สแน็ปล็อก
เอาต์พุตการเชื่อมต่อไฟฟ้า ฟังก์ชัน	เซ็นเซอร์
เอาต์พุตการเชื่อมต่อไฟฟ้า ประเภทของการเชื่อมต่อ	สายเคเบิล
เอาต์พุตการเชื่อมต่อไฟฟ้า เทคโนโลยีการเชื่อมต่อ	ปลายเปิด
เอาต์พุตการเชื่อมต่อไฟฟ้า จำนวนขั้ว/สายไฟ	3
คุณสมบัติสาย	เหมาะสำหรับโซฟลิ่งงาน
เส้นผ่านศูนย์กลางของสายเคเบิล	2.9 mm
ความคลาดเคลื่อนเส้นผ่านศูนย์กลางของสายเคเบิล	±0.1 มม.
ความยาวสายเคเบิล	2.5 m
ตัวนำหน้าตัดเล็กน้อย	0.14 mm <sup>2</sup>
ประเภทของรัด	มีรูทะลุ
ขดลอม 1	สำหรับทอลมด้านนอก Ø 4 มม.
ขดลอม 3	ทอโอเลียมเปิด
การเชื่อมต่อสัญญาณ	สำหรับท่อนอก Ø 4 mm
สีปลอกสาย	สีเทา
วัสดุเกลียวเชื่อมต่อ	POM
วัสดุหมายเหตุ	เป็นไปตามข้อกำหนด RoHS
ซีลวัสดุ	NBR
วัสดุของหัวจับ	ปอม
ตัวกรองวัสดุ	ปอม
วัสดุที่อยู่อาศัย	PA เสริมแรง
วัสดุปลอกสาย	พีวีซี
สกรูปรับวัสดุ	เหล็ก
วัสดุเก็บเสียง	เสริมความแข็งแรงด้วย PA PE
วัสดุสกรู	เหล็ก
วัสดุหัวฉีด	โลหะผสมอลูมิเนียมดัด