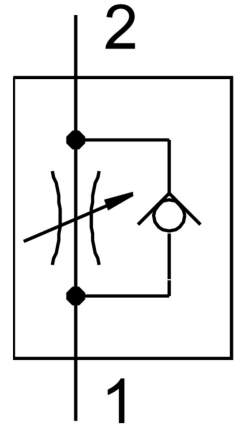


วาล์วควบคุมการไหลทางเดียว VFOE-LS-T-R18-Q8

หมายเลขชิ้นส่วน: 8068752

FESTO



แผ่นข้อมูล

| ลักษณะเฉพาะ | มูลค่า |
|--|--|
| ฟังก์ชันวาล์ว | ฟังก์ชันการจ่ายลมไม่ไหลกลับ |
| ขอตอลม 1 | QS-8 |
| ขอตอลม 2 | R1/8 |
| ประเภทการดำเนินการ | ด้วยตนเอง |
| องค์ประกอบที่ปรับ | ปุ่มล็อก |
| ประเภทของรีด | ชั้นสกรูไค้ |
| มาตรฐานอัตราการไหลในการควบคุมทิศทางการไหล | 170 l/min |
| มาตรฐานอัตราการไหลในทิศทางไม่ย้อนกลับ | 130 l/min...200 l/min |
| อุณหภูมิโดยรอบ | -10 °C...60 °C |
| วัสดุที่อยู่อาศัย | PBT |
| ป้องกันการระเบิด | หมายเหตุข้อมูลในใบรับรอง โซน 1 (ATEX) โซน 2 (ATEX) โซน 21 (ATEX) โซน 22 (ATEX) |
| ตำแหน่งการติดตั้ง | ตามต้องการ |
| ความกว้างของการ์ดแบน | 13 mm |
| หมุน | 360 องศา/ไมอนุญาตให้หมุนต่อเนื่อง |
| แรงดันใช้งานช่วงอุณหภูมิที่สมบูรณ์ | 0.02 MPa...1 MPa 0.2 bar...10 bar |
| แรงดันใช้งานช่วงอุณหภูมิทั้งหมด | 2.9 psi...145 psi |
| มาตรฐานอัตราการไหลในการไหลควบคุมทิศทาง 0.6->0 MPa (6->0 บาร์, 87->0 psi) | 270 l/min |
| มาตรฐานอัตราการไหลในทิศทางไม่ย้อนกลับ 0.6->0 MPa (6->0 บาร์, 87->0 psi) | 320 l/min...390 l/min |
| สื่อปฏิบัติการ | ระบบอัดอากาศตามมาตรฐาน ISO 8573-1:2010 [7:4:4] |

| ลักษณะเฉพาะ | มูลค่า |
|--|---|
| หมายเหตุเกี่ยวกับสื่อปฏิบัติการ/ควบคุม | สามารถทาน้ำมันได้ (จำเป็นสำหรับการทำงานต่อไป) |
| การปฏิบัติตามข้อกำหนดของห้องปฏิบัติการ | VDMA24364 โชน III |
| คลาสคลีนิรุม | คลาส 4 ตามมาตรฐาน ISO 14644-1 |
| อุณหภูมิปานกลาง | -10 °C...60 °C |
| น้ำหนักผลิตภัณฑ์ | 9.5 g |
| วัสดุหมายเหตุ | เป็นไปตามข้อกำหนด RoHS |
| วัสดุหุม | PBT |
| วัสดุซิลไดนามิก | HNBR |
| วัสดุอดเกลียว | เหล็กกล้าไนซ |
| ปลอยแหวนวัสดุ | PBT |
| วัสดุของซิลเบบสติด | NBR |