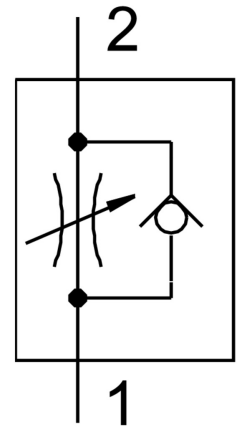
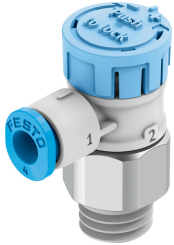


วาล์วควบคุมการไหลทางเดียว VFOE-LS-T-R18-Q4  
หมายเลขชิ้นส่วน: 8068750

FESTO



แผ่นข้อมูล

ลักษณะเฉพาะ	มูลค่า
ฟังก์ชันวาล์ว	ฟังก์ชันการจ่ายลมไม่ไหลกลับ
ขอตอลม 1	QS-4
ขอตอลม 2	R1/8
ประเภทการดำเนินการ	ด้วยตนเอง
องค์ประกอบที่ปรับ	ปุ่มล็อก
ประเภทของรีด	ชิ้นสกรูใต้
มาตรฐานอัตราการไหลในการควบคุมทิศทางการไหล	165 l/min
มาตรฐานอัตราการไหลในทิศทางไม่ย้อนกลับ	90 l/min...165 l/min
อุณหภูมิโดยรอบ	-10 °C...60 °C
วัสดุที่อยู่อาศัย	PBT
ป้องกันการระเบิด	หมายเหตุข้อมูลในใบรับรอง โซน 1 (ATEX) โซน 2 (ATEX) โซน 21 (ATEX) โซน 22 (ATEX)
ตำแหน่งการติดตั้ง	ตามต้องการ
ความกว้างของการ์ดแบน	13 mm
หมุน	360 องศา/ไมอนุญาตให้หมุนต่อเนื่อง
แรงดันใช้งานช่วงอุณหภูมิที่สมบูรณ์	0.02 MPa...1 MPa 0.2 bar...10 bar
แรงดันใช้งานช่วงอุณหภูมิทั้งหมด	2.9 psi...145 psi
มาตรฐานอัตราการไหลในการไหลควบคุมทิศทาง 0.6->0 MPa (6->0 บาร์, 87->0 psi)	260 l/min
มาตรฐานอัตราการไหลในทิศทางไม่ย้อนกลับ 0.6->0 MPa (6->0 บาร์, 87->0 psi)	240 l/min...300 l/min
สื่อปฏิบัติการ	ระบบอัดอากาศตามมาตรฐาน ISO 8573-1:2010 [7:4:4]

ลักษณะเฉพาะ	มูลค่า
หมายเหตุเกี่ยวกับสื่อปฏิบัติการ/ควบคุม	สามารถทาน้ำมันได้ (จำเป็นสำหรับการทำงานต่อไป)
การปฏิบัติตามข้อกำหนดของห้องปฏิบัติการ	VDMA24364 โชน III
คลาสคลีนิรุม	คลาส 4 ตามมาตรฐาน ISO 14644-1
อุณหภูมิปานกลาง	-10 °C...60 °C
น้ำหนักผลิตภัณฑ	9.5 g
วัสดุหมายเหตุ	เป็นไปตามข้อกำหนด RoHS
วัสดุหุม	PBT
วัสดุซิลไดนามิก	HNBR
วัสดุอดเกลียว	เหล็กกล้าไนซ
ปลอยแหวนวัสดุ	PBT
วัสดุของซิลเบบสติด	NBR