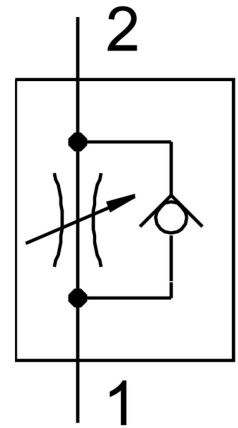


วาล์วควบคุมการไหลทางเดียว VFOE-LS-T-M7-Q6

หมายเลขชิ้นส่วน: 8068746

FESTO



แผ่นข้อมูล

ลักษณะเฉพาะ	มูลค่า
ฟังก์ชันวาล์ว	ฟังก์ชันการจ่ายลมไม่ไหลกลับ
ขอตอลม 1	QS-6
ขอตอลม 2	M7
ประเภทการดำเนินการ	ด้วยตนเอง
องค์ประกอบที่ปรับ	ปุ่มล็อก
ประเภทของรีด	ขันสกรูได้
มาตรฐานอัตราการไหลในการควบคุมทิศทางการไหล	100 l/min
มาตรฐานอัตราการไหลในทิศทางไม่ย้อนกลับ	60 l/min...100 l/min
อุณหภูมิโดยรอบ	-10 °C...60 °C
วัสดุที่อยู่อาศัย	PBT
ตำแหน่งการติดตั้ง	ตามต้องการ
ความกว้างของการ์ดแบน	9 mm
หมุน	360 องศา/ไม่อนุญาตให้หมุนต่อเนื่อง
แรงดันใช้งานช่วงอุณหภูมิที่สมบูรณ์	0.02 MPa...1 MPa 0.2 bar...10 bar
แรงดันใช้งานช่วงอุณหภูมิทั้งหมด	2.9 psi...145 psi
มาตรฐานอัตราการไหลในการไหลควบคุมทิศทาง 0.6->0 MPa (6->0 บาร์, 87->0 psi)	165 l/min
มาตรฐานอัตราการไหลในทิศทางไม่ย้อนกลับ 0.6->0 MPa (6->0 บาร์, 87->0 psi)	150 l/min...180 l/min
สื่อปฏิบัติการ	ระบบอัดอากาศตามมาตรฐาน ISO 8573-1:2010 [7:4:4]
หมายเหตุเกี่ยวกับสื่อปฏิบัติการ/ควบคุม	สามารถทาน้ำมันได้ (ถ้าเป็นสำหรับการทำงานต่อไป)
การปฏิบัติตามข้อกำหนดของห้องปฏิบัติการ	VDMA24364 ชั้น III
คลาสสิคัลรูม	คลาส 4 ตามมาตรฐาน ISO 14644-1
อุณหภูมิปานกลาง	-10 °C...60 °C

ลักษณะเฉพาะ	มูลค่า
แรงบิดกระชับสูงสุด	3.6 Nm
แรงบิดกระชับที่กำหนด	3 Nm
ความทนทานต่อแรงบิดกระชับเล็กน้อย	± 20 %
น้ำหนักผลิตภัณฑ์	4 g
วัสดุหมายเหตุ	เป็นไปตามข้อกำหนด RoHS
วัสดุหุ้ม	PBT
วัสดุซิลไดนามิก	HNBR
วัสดุถอดเกลียว	เหล็กกล้าไนซ์
ปลอยแหวนวัสดุ	PBT
วัสดุของซิลแบบสถิต	NBR