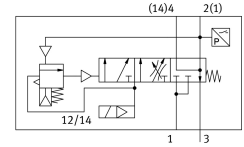


# ขอพัสดุสตาร์ทวาลว VABF-S6-1-P5A4S1S-G12-1T5-PA

หมายเลขชิ้นส่วน: 8067411

FESTO



## แผ่นข้อมูล

ลักษณะเฉพาะ	มูลค่า
พัลส์ทดสอบบวกสูงสุดด้วยสัญญาณ 0	2000 $\mu$ s
ซีพจรทดสอบเชิงลบสูงสุดพร้อมสัญญาณ 1 ตัว	1200 $\mu$ s
ขวาง	41 mm
ขนาดวาลว	40 mm
ความเหนียว	การทดสอบการชนซึ่งมีระดับความรุนแรง 2 ตาม FN 942017-4 และ EN 60068-2-6
กันกระแทก	การทดสอบแรงกระแทกด้วยระดับความรุนแรง 2 ตาม FN 942017-5 และ EN 60068-2-27
ประเภทการดำเนินการ	ไฟฟ้า
หลักการปิดผนึก	อ่อน
ตำแหน่งการติดตั้ง	ตามต้องการ
แมนนวลทดสอบ	ไม่มี
โครงสร้างเชิงสร้างสรรค์	ตัวเลื่อนลูกสูบ
รีเซ็ตประเภท	สปริงกล
ประเภทการกระตุ้น	น้ำร้อน
ควบคุมการจ่ายอากาศ	ภายใน
ทิศทางการไหล	กลับไม่ได้
ฟังก์ชันวาลว	ความดันสะสม การระบายอากาศ
ฟังก์ชันการเปลี่ยนองคประกอบ	ที่เปิด
ทับซ้อนกัน	ความคุ้มครองเชิงลบ
หมายเหตุเกี่ยวกับขั้นตอนการตรวจสอบบังคับ	ความถี่ในการตรวจจ็บบ้างน้อย 1 ครั้ง/เดือน
การแสดงผลสถานะสัญญาณ	LED สีเหลือง การสั่งงานวาลว LED สีเขียว สวิตช์แรงดัน, สภาพการระบายอากาศ
เปลี่ยนตำแหน่งแบบสอบถาม	ผ่านสวิตช์แรงดัน, สภาพการระบายอากาศ
แรงดันใช้งาน	0.3 MPa...1 MPa 3 bar...10 bar
เปลี่ยนความดัน	ปรับไม่ได้ จุดเปลี่ยนระหว่าง 50 - 75% ของแรงดันใช้งาน
การระบายอากาศตามอัตราการใช้ปกติ	3000 l/min
ช่องระบายอากาศที่ได้รับการจัดอันดับปกติ	3300 l/min
รอบการทำงาน	100%
พิกัดแรงดันไฟฟ้า DC	24 V

ลักษณะเฉพาะ	มูลค่า
ลักษณะขดลวด	24VDC: 1.6W
ความผันผวนของแรงดันไฟฟ้าที่อนุญาต	+/- 10 %
สื่อปฏิบัติการ	ระบบอัตโนมัติตามมาตรฐาน ISO 8573-1:2010 [7:4:4]
หมายเหตุเกี่ยวกับสื่อปฏิบัติการ/ควบคุม	ไม่สามารถทานน้ำมันได้
ระดับความต้านทานการกัดกร่อน KBK	0 - ไม่มีความเครียดจากการกัดกร่อน
การปฏิบัติตามข้อกำหนดของห้องปฏิบัติการ	VDMA24364-B1/B2-L
อุณหภูมิปานกลาง	-5 °C...50 °C
ระดับการป้องกัน	IP65
สื่อควบคุม	ระบบอัตโนมัติตามมาตรฐาน ISO 8573-1:2010 [7:4:4]
อุณหภูมิโดยรอบ	-5 °C...50 °C
MTTF ส่วนประกอบย่อย	452 ปี, สวิตช์แรงดัน
น้ำหนักผลิตภัณฑ์	466 g
ระบบควบคุมไฟฟ้า	fieldbus
การเชื่อมต่อไฟฟ้า	เสียบเข้าไป
ประเภทของรีด	บนแผ่นเชื่อมต่อ
ขอตอล 3	G1/2
วัสดุหมายเหตุ	เป็นไปตามข้อกำหนด RoHS
ซิลวัสดุ	HNBR NBR
วัสดุที่อยู่อาศัย	โลหะผสมอลูมิเนียมตัด
วัสดุสกรู	เหล็กกล้าไนซ์