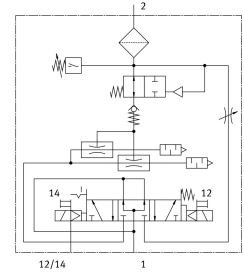
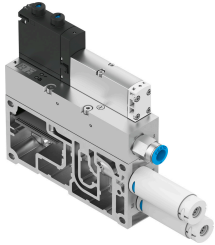


เครื่องกำเนิดสัญญาณภาค VABF-S4-2-V2B1-G38-CB-VL-20-AP

หมายเลขชิ้นส่วน: 8067144

FESTO



แผ่นข้อมูล

| ลักษณะเฉพาะ | มูลค่า |
|--------------------------|--|
| ความกว้าง | 35 mm |
| ขนาดที่กำหนด หัวฉีดลวาล | 2 mm |
| ประเภทของตัวเก็บเสียง | เปิดใจ |
| ประเภทการดำเนินการ | ไฟฟ้า |
| การป้องกันขั้วย้อนกลับ | สำหรับการเชื่อมต่อไฟฟ้าทั้งหมด |
| ตำแหน่งการติดตั้ง | ตามต้องการ |
| ลักษณะอีเจ็คเตอร์ | อัตราการดูดสูง ค่าเริ่มต้น |
| แมนนวลเทส | Detenting คล่า ปกปิด |
| ฟังก์ชันบูรณาการ | คันเร่ง วาล์วเปิด-ปิดไฟฟ้า ฟังก์ชันประหยัดพลังงานไฟฟ้า วาล์วพัลส์อีเจ็คเตอร์ไฟฟ้า เซ็นควาลว ทอไอเสียเปิด สวิตช์สัญญาณภาค |
| การวัดค่าที่เปลี่ยนแปลง | ความดันสัมพัทธ์ |
| หลักการวัด | piezoresistive |
| ฟังก์ชันการสลับ | เครื่องเปรียบเทียบขนาดต่าง เกณฑ์เปรียบเทียบ |
| ฟังก์ชันวาลว | ระบายอากาศ 5/3 |
| ประเภทการแสดงผล | ไฟ LED จอแสดงผล LED 2 หลัก |
| หน่วยแสดงผล | kPa |
| การตั้งค่าช่วงเกณฑ์ | 0 kPa...99 kPa |
| ช่วงการตั้งค่าฮิสเทรีซิส | 0 kPa...90 kPa |
| ตัวเลือกการตั้งค่า | สอนใน ผ่านชุดพารามิเตอร์ |
| การแสดงผลสถานะสัญญาณ | ไฟ LED |

| ลักษณะเฉพาะ | มูลค่า |
|--|--|
| การแสดงผลสถานะการสลับเซ็นเซอร์ | ไฟ LED |
| แรงดันใช้งานสำหรับการไหลของปริมาณการดูดสูงสุด | 5 bar |
| แรงดันใช้งาน | 4 bar...8 bar |
| จัดอันดับความกดดันในการทำงาน | 6 bar |
| ไหลลดความดัน | 4 bar...10 bar |
| ปริมาณการดูดสูงสุดที่ความดันบรรยากาศ | 179 l/min |
| เวลาเต็มอากาศที่แรงดันใช้งานที่ระบุ | 0.25 s |
| ช่วงแรงดันไฟฟ้าที่ใช้งาน DC | 21.6 V...30 V |
| ไม่ได้ใช้งานในปัจจุบัน | 30 mA |
| รอบการทำงาน | 100% |
| อนุญาต | เครื่องหมาย RCM |
| เครื่องหมาย CE (ดูประกาศเกี่ยวกับความสอดคล้อง) | ตามคำสั่ง EU EMC |
| สื่อปฏิบัติการ | ระบบอัตโนมัติตามมาตรฐาน ISO 8573-1:2010[7:4:4] |
| หมายเหตุเกี่ยวกับสื่อปฏิบัติการ/ควบคุม | ไม่สามารถทาน้ำมันได้ |
| ระดับความต้านทานการกัดกร่อน KBK | 0 - ไม่มีความเสี่ยงจากการกัดกร่อน |
| การปฏิบัติตามข้อกำหนดของห้องปฏิบัติการ | VDMA24364-B1/B2-L |
| อุณหภูมิปานกลาง | -5 °C...50 °C |
| ระดับความดันเสียงที่แรงดันใช้งานที่ระบุ | 61 dB(A) |
| ระดับการป้องกัน | IP65 |
| ชั้นป้องกัน | สาม |
| อุณหภูมิโดยรอบ | -5 °C...50 °C |
| น้ำหนักผลิตภัณฑ์ | 970 g |
| ช่วงการวัดแรงดัน | -1 bar...0 bar |
| พื้นที่แสดงค่าเริ่มต้น | 0 kPa |
| ค่าสุดท้ายของช่วงการแสดงผล | 99 kPa |
| ความแม่นยำใน ±% FS | 3 %FS |
| ค่าการสลับการทำงานซ้ำ FS | 1 % |
| ระบบควบคุมไฟฟ้า | fieldbus |
| การเชื่อมต่อไฟฟ้า | ผ่านทาง CPX |
| ขดลวด 3 | ท่อไอเสียเปิด |
| การเชื่อมต่อสัญญาณ | G3/8 |
| วัสดุหมายเหตุ | เป็นไปตามข้อกำหนด RoHS |
| ซีลวัสดุ | HNBR NBR |
| วัสดุของหัวจับ | ปอม |
| วัสดุที่อยู่อาศัย | โลหะผสมอลูมิเนียมตัด |
| วัสดุแผ่น | อลูมิเนียมหล่อ |
| สกรูปรับวัสดุ | เหล็กกล้าโรสนิมอัลลอยด์สูง |
| วัสดุเก็บเสียง | POM โพลี PU |
| วัสดุสกรู | เหล็ก |
| วัสดุหัวฉีด | โลหะผสมอลูมิเนียมตัด |