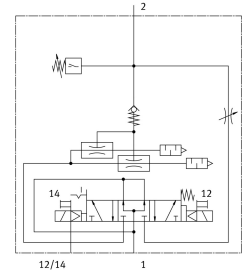
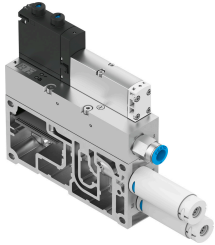


# เครื่องกำเนิดสัญญาณภาค VABF-S4-2-V2B1-G38-CB-VL-20-A

หมายเลขชิ้นส่วน: 8067141



## แผ่นข้อมูล

ลักษณะเฉพาะ	มูลค่า
ความกว้าง	35 mm
ขนาดที่กำหนด หัวฉีดลวาล	2 mm
ประเภทของตัวเก็บเสียง	เปิดใจ
ประเภทการดำเนินการ	ไฟฟ้า
การป้องกันขั้วย้อนกลับ	สำหรับการเชื่อมต่อไฟฟ้าทั้งหมด
ตำแหน่งการติดตั้ง	ตามต้องการ
ลักษณะอีเจ็คเตอร์	อัตราการดูดสูง ค่าเริ่มต้น
แมนนวลเทส	Detenting คล่า ปกปิด
ฟังก์ชันบูรณาการ	แรงกระตุ้นติดออกไฟฟ้า คันเร่ง วาล์วเปิด-ปิดไฟฟ้า ฟังก์ชันประหยัดพลังงานไฟฟ้า เซ็นควาล์ว ทอไอเสียเปิด สวิตช์สัญญาณภาค
การวัดค่าที่เปลี่ยนแปลง	ความดันสัมพัทธ์
หลักการวัด	piezoresistive
ฟังก์ชันการสลับ	เครื่องเปรียบเทียบหน้าตาต่าง เกณฑ์เปรียบเทียบ
ฟังก์ชันวาล์ว	ระบายอากาศ 5/3
ประเภทการแสดงผล	ไฟ LED จอแสดงผล LED 2 หลัก
หน่วยแสดงผล	kPa
การตั้งค่าช่วงเกณฑ์	0 kPa...99 kPa
ช่วงการตั้งค่าฮิสเทรีซิส	0 kPa...90 kPa
ตัวเลือกการตั้งค่า	สอนใน ผ่านชุดพารามิเตอร์
การแสดงผลสถานะสัญญาณ	ไฟ LED

ลักษณะเฉพาะ	มูลค่า
การแสดงผลสถานะการสลับเซ็นเซอร์	ไฟ LED
แรงดันใช้งานสำหรับการไหลของปริมาณการดูดสูงสุด	5 bar
แรงดันใช้งาน	4 bar...8 bar
จัดอันดับความกดดันในการทำงาน	6 bar
ไหลลดความดัน	4 bar...10 bar
ปริมาณการดูดสูงสุดที่ความดันบรรยากาศ	179 l/min
เวลาเต็มอากาศที่แรงดันใช้งานที่ระบุ	0.2 s
ช่วงแรงดันไฟฟ้าที่ใช้งาน DC	21.6 V...30 V
ไม่ได้ใช้งานในปัจจุบัน	30 mA
รอบการทำงาน	100%
อนุญาต	เครื่องหมาย RCM
เครื่องหมาย CE (ดูประกาศเกี่ยวกับความสอดคล้อง)	ตามคำสั่ง EU EMC
สื่อปฏิบัติการ	ระบบอัตโนมัติตามมาตรฐาน ISO 8573-1:2010[7:4:4]
หมายเหตุเกี่ยวกับสื่อปฏิบัติการ/ควบคุม	ไม่สามารถทาน้ำมันได้
ระดับความต้านทานการกัดกร่อน KBK	0 - ไม่มีความเสี่ยงจากการกัดกร่อน
การปฏิบัติตามข้อกำหนดของห้องปฏิบัติการ	VDMA24364-B1/B2-L
อุณหภูมิปานกลาง	-5 °C...50 °C
ระดับความดันเสียงที่แรงดันใช้งานที่ระบุ	61 dB(A)
ระดับการป้องกัน	IP65
ชั้นป้องกัน	สาม
อุณหภูมิโดยรอบ	-5 °C...50 °C
น้ำหนักผลิตภัณฑ์	955 g
ช่วงการวัดแรงดัน	-1 bar...0 bar
พื้นที่แสดงค่าเริ่มต้น	0 kPa
ค่าสุดท้ายของช่วงการแสดงผล	99 kPa
ความแม่นยำใน ±% FS	3 %FS
ค่าการสลับการทำซ้ำ FS	1 %
ระบบควบคุมไฟฟ้า	fieldbus
การเชื่อมต่อไฟฟ้า	ผ่านทาง CPX
ขดลวด 3	ท่อไอเสียเปิด
การเชื่อมต่อสัญญาณ	G3/8
วัสดุหมายเหตุ	เป็นไปตามข้อกำหนด RoHS
ซีลวัสดุ	HNBR NBR
วัสดุของหัวจับ	ปอม
วัสดุที่อยู่อาศัย	โลหะผสมอลูมิเนียมตัด
วัสดุแผ่น	อลูมิเนียมหล่อ
สกรูปรับวัสดุ	เหล็กกล้าโรสนิมอัลลอยด์สูง
วัสดุเก็บเสียง	POM โพลี PU
วัสดุสกรู	เหล็ก
วัสดุหัวฉีด	โลหะผสมอลูมิเนียมตัด