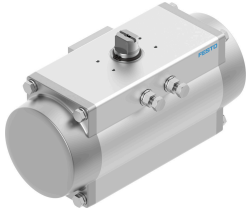


Semi-rotary drive DFPD-N-300-RP-90-RS30-F0710

หมายเลขชิ้นส่วน: 8066452

FESTO



แผ่นข้อมูล

ลักษณะเฉพาะ	มูลค่า
ขนาดตัวกระตุ้น	300
รูปแบบการเจาะหน้าแปลน	F0710
มุมหมุน	90 deg
ตำแหน่งสิ้นสุดช่วงการปรับที่ 0°	-5 deg...5 deg
ช่วงการปรับตำแหน่งสิ้นสุดที่มีมุมโก่งเล็กน้อย	-5 deg...5 deg
ความลึกของขอต่อเพลลา	24 mm
มาตรฐานการเชื่อมต่อกับกระบวนกรวาลว	ISO 5211
ตำแหน่งการติดตั้ง	ตามต้องการ
ฟังก์ชัน	บทบาทเดียว
โครงสร้างเชิงสร้างสรรค์	เฟืองและตัวขับเฟือง
ทิศทางการปิด	ปิดขวา
การเชื่อมต่อวาลวสอดคล้องกับมาตรฐาน	VDI/VDE 3845 (นามูร์)
การเชื่อมต่อสำหรับตัวกำหนดตำแหน่งและตัวระบุตำแหน่งตรงกับมาตรฐาน	VDI/VDE 3845 ขนาด AA 2
ประเภทอุปกรณ์ตาม VDMA 66413	ส่วนประกอบด้านความปลอดภัย
คุณลักษณะด้านความปลอดภัย	ฟังก์ชันความปลอดภัยคือโรตารีจะสลับไปยังตำแหน่งสวิตซ์ความปลอดภัยที่กำหนดไว้เมื่ออากาศเคลื่อนที่แบบสวิตซ์ซึ่งนี้เกิดขึ้นได้จากแรงสปริงของชุดประกอบสปริง
Safety integrity level (SIL)	สูงสุด SIL 2 โหมดความต้องการต่ำ สูงถึง SIL 3 ในสถาปัตยกรรมซ้ำซ้อน สูงถึง SIL 1 โหมดความต้องการสูง
ได้รับการรับรองสำหรับฟังก์ชันความปลอดภัยตามมาตรฐาน ISO 13849 และ IEC 61508 (SIL)	สามารถใช้ผลิตภัณฑุ์ใน SRP/CS ได้ถึง SIL 2 Low Demand สามารถใช้ผลิตภัณฑุ์ใน SRP/CS ได้ถึง SIL 1 High Demand สูงถึง SIL 3 ในสถาปัตยกรรมซ้ำซ้อน
แรงดันใช้งาน	0.2 MPa...0.8 MPa 2 bar...8 bar 29 psi...116 psi
แรงดันปกติในการทำงาน	0.3 MPa
จัดอันดับความกดดันในการทำงาน	3 bar 43.5 psi
การจำแนกทางทะเล	ดูใบรับรอง
เครื่องหมาย CE (ดูประกาศเกี่ยวกับความสอดคล้อง)	ตามคำสั่งป้องกันการระเบิดของสหภาพยุโรป (ATEX)
เครื่องหมาย UKCA (ดูค่าประกาศความสอดคล้อง)	ตามระเบียบ UK EX
การอนุมัติ Ex-protection นอก EU	EPL DB (สหราชอาณาจักร) EPL Gb (สหราชอาณาจักร)

ลักษณะเฉพาะ	มูลค่า
ป้องกันการระเบิด	โซน 1 (ATEX) โซน 1 (UKEX) โซน 2 (ATEX) โซน 21 (ATEX) โซน 21 (UKEX) โซน 22 (ATEX)
ใบรับรองออกโดยหน่วยงาน	DNV TAP00001CE TÜV Rheinland 968/V 1106.01/2023
หมวด ATEX สำหรับก๊าซ	II 2G
หมวด ATEX สำหรับฝุ่น	II 2D
ชนิดของก๊าซที่ป้องกัน(การจุดติด)	อดีต IIC T4 Gb X
ฝุ่นชนิดป้องกันภายนอก	อดีต h IIIC T105 °C Db X
อุณหภูมิแวดล้อมการระเบิด	-20 °C <= ต่ำ <= +80°C
สื่อปฏิบัติการ	ระบบอัตโนมัติตามมาตรฐาน ISO 8573-1:2010 [7:4:4]
หมายเหตุเกี่ยวกับสื่อปฏิบัติการ/ควบคุม	จุดน้ำค้างต่ำกว่าอุณหภูมิแวดล้อมและอุณหภูมิปานกลางอย่างน้อย 10 °C สามารถทาน้ำมันได้ (จำเป็นสำหรับการทำงานต่อไป)
ระดับความต้านทานการกัดกร่อน KBK	1 - ความเค้นต่อการกัดกร่อนต่ำ
การปฏิบัติตามข้อกำหนดของห้องปฏิบัติการ	VDMA24364-B1/B2-L
อุณหภูมิในการจัดเก็บ	-20 °C...60 °C
อุณหภูมิโดยรอบ	-20 °C...80 °C
แรงบิดที่แรงดันใช้งานเล็กน้อยและมุมสวิง 0°	110.5 Nm
แรงบิดที่แรงดันใช้งานเล็กน้อยและมุมสวิง 90°	57.6 Nm
หมายเหตุเกี่ยวกับแรงบิด	แรงบิดในการทำงานของไดรฟ์ต้องไม่สูงกว่าแรงบิดสูงสุดที่อนุญาตซึ่งระบุไว้ใน ISO 5211 โดยขึ้นอยู่กับขนาดของหน้าแปลนการติดตั้งและข้อต่อ
แรงบิดกลับของสปริงที่มุมหมุน 0°	54.2 Nm
แรงบิดคืนสปริงที่มุมหมุน 90°	107 Nm
MTTFd	1126 ปี
PFH	0.000000101
PFD	0.00078
ปริมาณการใช้อากาศที่ 0.6 MPa (6 บาร์, 87 psi) ต่อรอบ 0°-มุมแกว่งเล็กน้อยที่-0 °	11 l
น้ำหนักผลิตภัณฑ์	12052 g
ข้อต่อเพลลา	T22
พอร์ทลม	1/4 NPT
วัสดุหมายเหตุ	เป็นไปตามข้อกำหนด RoHS
วัสดุแผ่นเชื่อมต่อ	โลหะผสมอลูมิเนียมตัด ชุบผิวอลูมิเนียม
วัสดุหุ้ม	อลูมิเนียมหล่อขึ้นรูป, เคลือบสาร
ซิลวัสดุ	NBR
สปริงวัสดุ	เหล็กสปริง
วัสดุที่อยู่อาศัย	โลหะผสมอลูมิเนียมตัด ชุบผิวอลูมิเนียม
วัสดุลูกสูบ	อลูมิเนียมหล่อขึ้นรูป
วัสดุแบริง	ปอม
วัสดุลูกเบี้ยว	เหล็ก
วัสดุสกรู	เหล็กกล้าไร้สนิมอัลลอยด์สูง
เพลลาวัสดุ	เหล็กชุบนิเกิล