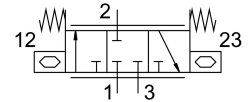


# เพียโซวาลว VEMP-BS-3-16-D5-F-28T1-P30

หมายเลขชิ้นส่วน: 8065739

FESTO



## แผ่นข้อมูล

ลักษณะเฉพาะ	มูลค่า
ขนาดบรรจุ	30
หมายเหตุเกี่ยวกับระดับการป้องกัน	ขึ้นอยู่กับวิธีการเชื่อมต่อ
อัตราการไหลปกติ	18 l/min
อัตราการไหลปกติ 2-3	19 l/min
ทิศทางการไหล	กลับไม่ได้
จัดอันดับความกดดันในการทำงาน	0.5 bar
แรงดันใช้งาน	0 bar...0.7 bar
ฟังก์ชันวาลว	3/3 ปิด monostable
ความกว้างปกติ	1.6 mm
ประเภทการดำเนินการ	ไฟฟ้า
ขั้วต่อ 1	หน้าแปลน
ขั้วต่อ 2	หน้าแปลน
ขั้วต่อ 3	หน้าแปลน
ปานกลาง	ก๊าซเฉื่อย อากาศ ออกซิเจน (การใช้งานออกซิเจนตาม IEC 60601-1 ตามคำขอเท่านั้น) ไนโตรเจน
คุณสมบัติพิเศษ	เข้ากันได้กับออกซิเจนตามมาตรฐาน DIN EN 1797
สื่อปฏิบัติการ	ระบบอัดอากาศตามมาตรฐาน ISO 8573-1:2010 [5:3:1]
หมายเหตุเกี่ยวกับสื่อปฏิบัติการ/ควบคุม	ไม่สามารถทาน้ำมันได้
กรองความบริสุทธิ์	5 µm
ความชื้นสัมพัทธ์	0 - 70 % ไม่ควบแน่น
จุดน้ำค้างแรงดัน	-20 °C
ความถี่การสลับสูงสุด	5 Hz
อุณหภูมิปานกลาง	-20 °C...60 °C
อุณหภูมิโดยรอบ	-20 °C...70 °C
อุณหภูมิในการจัดเก็บ	-20 °C...70 °C
พิกัดแรงดันไฟฟ้า DC	310 V
ช่วงแรงดันไฟฟ้าที่ใช้งาน DC	0 V...310 V
การไหลพลังงานสูงสุด	5 mA
ปริมาณการใช้ไฟฟ้าสูงสุด	0 mW

ลักษณะเฉพาะ	มูลค่า
น้ำหนักผลิตภัณฑ์	8 g
ซิลิโคน	EPDM
วัสดุที่อยู่อาศัย	PA เสริมแรง
วัสดุหุ้ม	PA เสริมแรง
วัสดุหมายเหตุ	เป็นไปตามข้อกำหนด RoHS
ขวาง	17.2 mm
ขนาด กว้าง x ยาว x สูง	17.2 มม. x 52.1 มม. x 7.2 มม
ประเภทของรีด	บนแถบข้อต่อ บนแผ่นเชื่อมตอ
ตำแหน่งการติดตั้ง	ตามต้องการ
เครื่องหมาย CE (ดูประกาศเกี่ยวกับความสอดคล้อง)	ตามคำสั่งไฟฟ้าแรงต่ำของสหภาพยุโรป
การปฏิบัติตามข้อกำหนดของห้องปฏิบัติการ	VDMA24364-B2-L