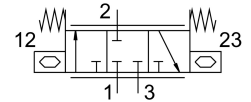


เพ็ชโซวาลว VEMP-BS-3-13-D19-F-28T1

หมายเลขชิ้นส่วน: 8065734

FESTO



แผ่นข้อมูล

ลักษณะเฉพาะ	มูลค่า
ขนาดบรรจุ	1
หมายเหตุเกี่ยวกับระดับการป้องกัน	ขึ้นอยู่กับวิธีการเชื่อมต่อ
อัตราการไหลปกติ	28 l/min
อัตราการไหลปกติ 2-3	29 l/min
ทิศทางการไหล	กลับไม่ได้
จัดอันดับความกดดันในการทำงาน	1.7 bar
แรงดันใช้งาน	0 bar...1.7 bar
ฟังก์ชันวาลว	2/2 ปิด monostable 3/3 ปิด monostable
ความกว้างปรกติ	1.3 mm
ประเภทการดำเนินการ	ไฟฟ้า
ขดลอม 1	หน้าแปลน
ขดลอม 2	หน้าแปลน
ขดลอม 3	หน้าแปลน
ปานกลาง	ก๊าซเฉื่อย อากาศ ออกซิเจน (การใช้งานออกซิเจนตาม IEC 60601-1 ตามค่าขอเท่านั้น) ไนโตรเจน
คุณสมบัติพิเศษ	เข้ากันได้กับออกซิเจนตามมาตรฐาน DIN EN 1797
สื่อปฏิบัติการ	ระบบอัดอากาศตามมาตรฐาน ISO 8573-1:2010[5:3:1]
หมายเหตุเกี่ยวกับสื่อปฏิบัติการ/ควบคุม	ไม่สามารถทานน้ำมันได้
กรองความบริสุทธิ์	5 µm
ความชื้นสัมพัทธ์	0 - 70 % ไม่ควบแน่น
จุดน้ำค้างแรงดัน	-20 °C
ความถี่การสลับสูงสุด	5 Hz
อุณหภูมิปานกลาง	0 °C...50 °C
อุณหภูมิโดยรอบ	0 °C...50 °C
อุณหภูมิในการจัดเก็บ	-20 °C...70 °C
พิกัดแรงดันไฟฟ้า DC	310 V
ช่วงแรงดันไฟฟ้าที่ใช้งาน DC	0 V...310 V
การใช้พลังงานสูงสุด	5 mA
ปริมาณการใช้ไฟฟ้าสูงสุด	0 mW

ลักษณะเฉพาะ	มูลค่า
น้ำหนักผลิตภัณฑ์	8 g
ซิลิโคน	EPDM
วัสดุที่อยู่อาศัย	PA เสริมแรง
วัสดุหุ้ม	PA เสริมแรง
วัสดุหมายเหตุ	เป็นไปตามข้อกำหนด RoHS
ขวาง	17.2 mm
ขนาด กว้าง x ยาว x สูง	17.2 มม. x 52.1 มม. x 7.2 มม
ประเภทของรัด	บนแถบข้อต่อ บนแผ่นเชื่อมตอ
ตำแหน่งการติดตั้ง	ตามต้องการ
เครื่องหมาย CE (ดูประกาศเกี่ยวกับความสอดคล้อง)	ตามคำสั่งไฟฟ้าแรงต่ำของสหภาพยุโรป
การปฏิบัติตามข้อกำหนดของห้องปฏิบัติการ	VDMA24364-B2-L