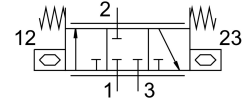


# เพียโซวาลว VEMP-BS-3-13-D7-F-22T1-P30

หมายเลขชิ้นส่วน: 8064293

FESTO



## แผ่นข้อมูล

| ลักษณะเฉพาะ                            | มูลค่า   |
|--|--|
| ขนาดบรรจุ                              | 30   |
| หมายเหตุเกี่ยวกับระดับการป้องกัน       | ขึ้นอยู่กับวิธีการเชื่อมต่อ  |
| อัตราการไหลปกติ                        | 19 l/min   |
| อัตราการไหลปกติ 2-3                    | 20 l/min   |
| ทิศทางการไหล                           | กลับไม่ได้   |
| จัดอันดับความกดดันในการทำงาน           | 1 bar  |
| แรงดันใช้งาน                           | 0 bar...1.1 bar  |
| ฟังก์ชันวาลว                           | 3/3 ปิด monostable   |
| ความกว้างปกติ                          | 1.3 mm   |
| ประเภทการดำเนินการ                     | ไฟฟ้า  |
| ขั้วต่อ 1                              | หน้าแปลน   |
| ขั้วต่อ 2                              | หน้าแปลน   |
| ขั้วต่อ 3                              | หน้าแปลน   |
| ปานกลาง                                | ก๊าซเฉื่อย<br>อากาศ<br>ออกซิเจน (การใช้งานออกซิเจนตาม IEC 60601-1 ตามคำขอเท่านั้น)<br>ไนโตรเจน |
| คุณสมบัติพิเศษ                         | เข้ากันได้กับออกซิเจนตามมาตรฐาน DIN EN 1797  |
| สื่อปฏิบัติการ                         | ระบบอัดอากาศตามมาตรฐาน ISO 8573-1:2010 [5:3:1]   |
| หมายเหตุเกี่ยวกับสื่อปฏิบัติการ/ควบคุม | ไม่สามารถทาน้ำมันได้   |
| กรองความบริสุทธิ์                      | 5 µm   |
| ความชื้นสัมพัทธ์                       | 0 - 70 %<br>ไม่ควบแน่น   |
| จุดน้ำค้างแรงดัน                       | -20 °C   |
| ความถี่การสลับสูงสุด                   | 5 Hz   |
| อุณหภูมิปานกลาง                        | -20 °C...60 °C   |
| อุณหภูมิโดยรอบ                         | -20 °C...70 °C   |
| อุณหภูมิในการจัดเก็บ                   | -20 °C...70 °C   |
| พิกัดแรงดันไฟฟ้า DC                    | 250 V  |
| ช่วงแรงดันไฟฟ้าที่ใช้งาน DC            | 0 V...250 V  |
| การไหลพลังงานสูงสุด                    | 5 mA   |
| ปริมาณการใช้ไฟฟ้าสูงสุด                | 0 mW   |

| ลักษณะเฉพาะ                                    | มูลค่า                            |
|--|-----------------------------------|
| น้ำหนักผลิตภัณฑ์                               | 8 g                               |
| ซิลิโคน  | EPDM                              |
| วัสดุที่อยู่อาศัย                              | PA เสริมแรง                       |
| วัสดุหุ้ม                                      | PA เสริมแรง                       |
| วัสดุหมายเหตุ                                  | เป็นไปตามข้อกำหนด RoHS            |
| ขวาง   | 17.2 mm                           |
| ขนาด กว้าง x ยาว x สูง                         | 17.2 มม. x 52.1 มม. x 7.2 มม      |
| ประเภทของรีด                                   | บนแถบข้อต่อ<br>บนแผ่นเชื่อมตอ     |
| ตำแหน่งการติดตั้ง                              | ตามต้องการ                        |
| เครื่องหมาย CE (ดูประกาศเกี่ยวกับความสอดคล้อง) | ตามคำสั่งไฟฟ้าแรงต่ำของสหภาพยุโรป |
| การปฏิบัติตามข้อกำหนดของห้องปฏิบัติการ         | VDMA24364-B2-L                    |