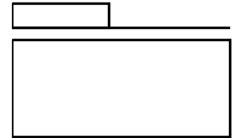
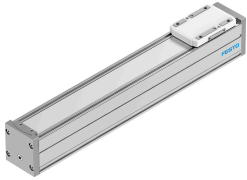


แกนลิเนียร์ไฟฟ้า ELFC-KF-60-300

หมายเลขชิ้นส่วน: 8062814

FESTO



แผ่นข้อมูล

ลักษณะเฉพาะ	มูลค่า
จังหวะการทำงาน	300 mm
ขนาด	60
สำรองจังหวะ	0 mm
ตำแหน่งการติดตั้ง	ตามต้องการ
แนะนำ	คู่มือลูกหมุนเวียน
โครงสร้างเชิงสร้างสรรค์	แนะนำ
อัตราเร่งสูงสุด	500 m/s ²
ความเร็วสูงสุด	1.5 m/s
รอบการทำงาน	100%
ระดับความต้านทานการกัดกร่อน KBK	0 - ไม่มีความเสี่ยงจากการกัดกร่อน
การปฏิบัติตามข้อกำหนดของห้องปฏิบัติการ	VDMA24364 โซน III
ความเหมาะสมสำหรับการผลิตแบตเตอรี่ Li-ion	ไม่แนะนำให้ใช้โลหะที่มีทองแดง สังกะสี หรือนิกเกิลเป็นส่วนประกอบหลักมากกว่า 1% ข้อยกเว้น ได้แก่ นิกเกิลในเหล็กกล้า พื้นผิวชุบนิกเกิลทางเคมี แผงวงจรพิมพ์ สายเคเบิล ขั้วต่อไฟฟ้า และขดลวด
คลาสคลีนรูม	คลาส 7 ตามมาตรฐาน ISO 14644-1
ระดับการป้องกัน	IP40
อุณหภูมิโดยรอบ	0 °C...50 °C
โมเมนต์ของพื้นที่ระดับ 2 Iy	441000 mm ⁴
โมเมนต์ของพื้นที่ 2 องศา Iz	542000 mm ⁴
แมกซ์ ฟอรัซ Fy	600 N
แรง Fz สูงสุด	1800 N
Max Moment Mx	29.1 Nm
แรงบิดสูงสุด My	31.8 Nm
Max Moment Mz	31.8 Nm
โมเมนต์แรงบิดของความเฉื่อย It	29800 mm ⁴
แรงเคลื่อนตัว	6.75 N
โดยดวยอายุการใช้งานตามทฤษฎี 100 กม. (การพิจารณาคำแนะนำที่บริสุทธิ์)	2208 N
ยานพาหนะที่มีอายุการใช้งานตามทฤษฎี 100 กม. (สำหรับการแนะนำมุมมองเท่านั้น)	6624 N
Mx พร้อมอายุการใช้งานตามทฤษฎี 100 กม. (จากมุมมองการแนะนำเท่านั้น)	107 Nm

ลักษณะเฉพาะ	มูลค่า
My ด้วยอายุการใช้งานตามทฤษฎี 100 กม. (การพิจารณาคำแนะนำที่บริษัท)	117 Nm
Mz ที่มีอายุการใช้งานตามทฤษฎี 100 กม. (จากมุมมองการแนะนำเท่านั้น)	117 Nm
การเคลื่อนที่มวล	407 g
น้ำหนักเพิ่มเติมต่อระยะชัก 10 มม.	43 g
ฝาท้ายวัสดุ	อะลูมิเนียมหล่อขึ้นรูป ทาสีแล้ว
โปรไฟล์วัสดุ	อะลูมิเนียมอัลลอย ซูนอโน ไตซ์
วัสดุหมายเหตุ	เป็นไปตามข้อกำหนด RoHS
วัสดุของเทปกาว	เหล็กกล้าไร้สนิมอัลลอยด์สูง
วัสดุหม	อะลูมิเนียมหล่อขึ้นรูป ทาสีแล้ว
วัสดุรางนำ	เหล็ก
วัสดุราง	เหล็ก
สไลด์วัสดุ	อะลูมิเนียมหล่อ