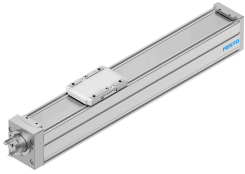


แกนขับเคลื่อนแบบเกียร์ ELGC-BS-KF-60-200-12P

หมายเลขชิ้นส่วน: 8061492

FESTO



แผ่นข้อมูล

ลักษณะเฉพาะ	มูลค่า
จังหวะการทำงาน	200 mm
ขนาด	60
สำรองจังหวะ	0 mm
พลิกกลับ	0,15 mm
เส้นผ่าศูนย์กลางแกน	12 mm
แกนหมุน	12 mm/U
ตำแหน่งการติดตั้ง	ตามต้องการ
แนะนำ	คู่มือลูกหมุนเวียน
โครงสร้างเชิงสร้างสรรค์	แกนเชิงเส้นเครื่องกลไฟฟ้า พร้อมบอลสกรู
ประเภทมอเตอร์	สตีปเปอร์มอเตอร์ เซอร์โวมอเตอร์
ประเภทแกนหมุน	ไดรฟ์เกียร์แบบกลม
การตรวจจับตำแหน่ง	สำหรับสวิตช์ความใกล้ชิด สำหรับเซ็นเซอร์อุปนัย
อัตราเร่งสูงสุด	15 m/s ²
ความเร็วการหมุนสูงสุด	4000 rpm
ความเร็วสูงสุด	0.8 m/s
ความแม่นยำในการทำซ้ำ	±0.01 มม.
รอบการทำงาน	100%
การปฏิบัติตามข้อกำหนดของห้องปฏิบัติการ	VDMA24364 โชน III
ความเหมาะสมสำหรับการผลิตแบตเตอรี่ Li-ion	ไม่แนะนำให้ใช้โลหะที่มีทองแดง สังกะสี หรือนิกเกิลเป็นส่วนประกอบหลักมากกว่า 1% ข้อยกเว้น ได้แก่ นิกเกิลในเหล็กกล้า พื้นผิวชุบนิกเกิลทางเคมี แผงวงจรพิมพ์ สายเคเบิล ขั้วต่อไฟฟ้า และขดลวด
คลาสคตินรูม	คลาส 7 ตามมาตรฐาน ISO 14644-1
ระดับการป้องกัน	IP40
อุณหภูมิโดยรอบ	0 °C...50 °C
พลังงานกระแทกในตำแหน่งสิ้นสุด	1 mJ
หมายเหตุเกี่ยวกับพลังงานกระแทกในตำแหน่งสิ้นสุด	ที่ความเร็วสูงสุดในการเคลื่อนที่อ้างอิง 0.01 ม./วินาที
โมเมนต์ของพื้นที่ระดับ 2 Iy	441000 mm ⁴
โมเมนต์ของพื้นที่ 2 องค์ IZ	542000 mm ⁴
ไม่มีแรงบิดโหลดที่ความเร็วสูงสุดของกระบวนการ	0.246 Nm

ลักษณะเฉพาะ	มูลค่า
ไม่มีแรงบิดโหลดที่ความเร็วเคลื่อนที่ต่ำสุด	0.042 Nm
แมกซ์ ฟอรัซ Fy	600 N
แรง Fz สูงสุด	1800 N
แรงสูงสุด Fy แขนโดยรวม	3641 N
แรงสูงสุด Fz แขนโดยรวม	3641 N
โดยดวยอายุการใช้งานตามทฤษฎี 100 กม. (การพิจารณาค่าแนะนำที่บริษัท)	13400 N
ยานพาหนะที่มีอายุการใช้งานตามทฤษฎี 100 กม. (สำหรับการแนะนำมุมมองเท่านั้น)	13400 N
Max Moment Mx	29.1 Nm
แรงบิดสูงสุด My	31.8 Nm
Max Moment Mz	31.8 Nm
แรงบิดสูงสุด Mx แขนโดยรวม	29.1 Nm
แรงบิดสูงสุด My แขนโดยรวม	31.8 Nm
แรงบิดสูงสุด Mz แขนโดยรวม	31.8 Nm
Mx พร้อมอายุการใช้งานตามทฤษฎี 100 กม. (จากมุมมองการแนะนำเท่านั้น)	107 Nm
My ด้วยอายุการใช้งานตามทฤษฎี 100 กม. (การพิจารณาค่าแนะนำที่บริษัท)	117 Nm
Mz ที่มีอายุการใช้งานตามทฤษฎี 100 กม. (จากมุมมองการแนะนำเท่านั้น)	117 Nm
ระยะห่างของพื้นผิวแทนสไลด์ถึงกึ่งกลางของตัวนำ	54.6 mm
แรงรัศมีสูงสุดบนเพลขาขับ	230 N
แรงป้อนสูงสุด Fx	200 N
โมเมนต์แรงบิดของความเฉื่อย It	29800 mm ⁴
โมเมนต์มวลของความเฉื่อย JH ต่อจังหวะเมตร	0.10779 kgcm ²
โมเมนต์มวลของความเฉื่อย JL ต่อน้ำหนักบรรทุกทุกกิโลกรัม	0.036476 kgcm ²
โมเมนต์ความเฉื่อย JO	0.02235 kgcm ²
การป้อนคางคกที่	12 mm/U
ช่วงการบำรุงรักษา	หล่อลื่นตลอดอายุการใช้งาน
การเคลื่อนที่มวล	525 g
น้ำหนักเพิ่มเติมต่อระยะชัก 10 มม.	51 g
การโก่งตัวแบบไดนามิก (โหลดเคลื่อนที่)	0.05% ของความยาวของแกน สูงสุด 0.5 มม.
การโก่งตัวแบบคงที่ (โหลดเมื่อหยุดนิ่ง)	0.1% ของความยาวของแกน
ตัวกระตุ้นรหัสอินเตอร์เฟส	T42
ฝาท้ายวัสดุ	อะลูมิเนียมหล่อขึ้นรูป ทาสีแล้ว
โปรไฟล์วัสดุ	อะลูมิเนียมอัลลอย ซุบอโน ไตซ์
วัสดุหมายเหตุ	เป็นไปตามข้อกำหนด RoHS
วัสดุของเทปกาว	เหล็กกล้าไร้สนิมอัลลอยด์สูง
วัสดุฝาครอบไดรฟ์	อะลูมิเนียมหล่อขึ้นรูป ทาสีแล้ว
วัสดุรางนำ	เหล็ก
วัสดุราง	เหล็ก
สไลด์วัสดุ	อลูมิเนียมหล่อ
วัสดุเนื้อแกนหมุน	เหล็ก
แกนหมุนวัสดุ	เหล็ก