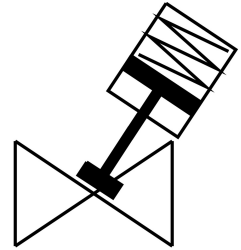


เองเกิ้ลชีทวาล์ว **VZXA-B-TS7-1 1/2" -M2-V14T-9.3-K-75-20-V4**
 หมายเลขชิ้นส่วน: 8060550

FESTO



แผ่นข้อมูล

ลักษณะเฉพาะ	มูลค่า
โครงสร้างเชิงสร้างสรรค์	วาล์วกันสุบพร้อมตัวขับลูกสูบ
ประเภทการดำเนินการ	นิวเมติก
ตำแหน่งการติดตั้ง	ตามต้องการ
ประเภทของรีด	การติดตั้งสาย
การเชื่อมต่อสาย	ซี็อกเกิ้ลเกลียว 1 1/2 NPT ตามมาตรฐาน ANSI/ASME B 1.20.1
ฟังก์ชันวาล์ว	2/2
ทิศทางการไหล	กลับไม่ได้ ใต้บาวาล์ว สำหรับตัวกลางที่เป็นก๊าซและของเหลว
ความดันปานกลาง	0 MPa...0.93 MPa 0 bar...9.3 bar
รีเซ็ตประเภท	สปริงกล
ประเภทการกระตุ้น	ควบคุมจากภายนอก
พอร์ตลม	เกลียวด้านใน G1/8
แรงดันใช้งาน	0.5 MPa...1 MPa 5 bar...10 bar 72.5 psi...145 psi
ปานกลาง	ไอน้ำ น้ำมันไฮดรอลิกจากน้ำมันแร่ ก๊าซเฉื่อย น้ำมันแร่ น้ำ กรองอากาศอัด, กรองความละเอียด 200 µm ของเหลวที่เป็นกลาง
ระเบียบของสื่อ	เปิด/ปิดการทำงาน
สื่อปฏิบัติการ	ระบบอัดอากาศตามมาตรฐาน ISO 8573-1:2010 [7:4:4]
ความหนืดสูงสุด	600 mm ² /s
อุณหภูมิปานกลาง	-10 °C...180 °C
อุณหภูมิโดยรอบ	0 °C...60 °C
กระแสKv	41.4 m ³ /h
การใช้งานกลางแจ้ง	สถานที่ที่มีการป้องกันสภาพอากาศ Class C1 ตาม IEC 60654-1
วัสดุหมายเหตุ	เป็นไปตามข้อกำหนด RoHS
การปฏิบัติตามข้อกำหนดของห้องปฏิบัติการ	VDMA24364 โซน III

ลักษณะเฉพาะ	มูลค่า
ตัววาล์ววัสดุ	หลอสแตนเลส
ตัววาล์วหมายเลขวัสดุ	ASTM A351-CF3M
ซีลวัสดุ	FPM
ซีลแกนหมุนวัสดุ	ไฟเบอร์
วัสดุซีลที่นั่ง	PTFE
น้ำหนักผลิตภัณฑ์	4610 g
อนุญาต	CRN
ป้องกันการระเบิด	โซน 1 (ATEX) โซน 2 (ATEX) โซน 21 (ATEX) โซน 22 (ATEX)
ใบรับรองออกโดยหน่วยงาน	TÜV 968/V 1039.01/20
Safety integrity level (SIL)	SIL2
PFH	0.000000136
PFD	0.000595
ขนาดไดรฟ์	75 mm
ฮับ	20 mm
ฟังก์ชันการควบคุม	ฤดูใบไม้ผลิปิด NC
การตรวจจับตำแหน่ง	พร้อมจอแสดงผลเชิงกล
วัสดุของตัวเรือนไดรฟ์	หลอสแตนเลส
ตัวเรือนหมายเลขวัสดุ	1.4408
อุณหภูมิในการจัดเก็บ	-10 °C...60 °C
ระดับการป้องกัน	IP65 IP67
ก้านลูกสูบวัสดุ	เหล็กกล้าไร้สนิมอัลลอยด์สูง
วัสดุหุ้ม	หลอสแตนเลส