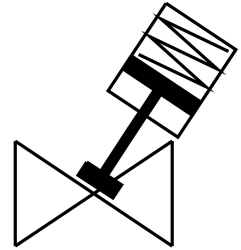


แองเกิ้ลซีทวาล์ว VZXA-B-TS7-3/4"-M2-V14T-30-K-75-20-V4

หมายเลขชิ้นส่วน: 8060543

FESTO



แผ่นข้อมูล

| ลักษณะเฉพาะ | มูลค่า |
|--|---|
| โครงสร้างเชิงสร้างสรรค์ | วาล์วแกนสูบพร้อมตัวขับลูกสูบ |
| ประเภทการดำเนินการ | นิวเมติก |
| ตำแหน่งการติดตั้ง | ตามต้องการ |
| ประเภทของรั้ว | การติดตั้งสาย |
| การเชื่อมต่อสาย | ซีตอกเก็ตเกลียว 3/4 NPT ตามมาตรฐาน ANSI/ASME B 1.20.1 |
| ฟังก์ชันวาล์ว | 2/2 |
| ทิศทางการไหล | กลับไม่ได้ ใต้บาวาล์ว สำหรับตัวกลางที่เป็นก๊าซและของเหลว |
| ความดันปานกลาง | 0 MPa...3 MPa 0 bar...30 bar |
| รีเซ็ตประเภท | สปริงกล |
| ประเภทการกระตุ้น | ควบคุมจากภายนอก |
| พอร์ตลม | เกลียวด้านใน G1/8 |
| แรงดันใช้งาน | 0.5 MPa...1 MPa 5 bar...10 bar 72.5 psi...145 psi |
| ปานกลาง | ไอน้ำ น้ำมันไฮดรอลิกจากน้ำมันแร่ ก๊าซเฉื่อย น้ำมันแร่ น้ำ กรองอากาศอัด, กรองความละเอียด 200 µm ของเหลวที่เป็นกลาง |
| ระเบียบของสื่อ | เปิด/ปิดการทำงาน |
| สื่อปฏิบัติการ | ระบบอัดอากาศตามมาตรฐาน ISO 8573-1:2010 [7:4:4] |
| ความหนืดสูงสุด | 600 mm ² /s |
| อุณหภูมิปานกลาง | -10 °C...180 °C |
| อุณหภูมิโดยรอบ | 0 °C...60 °C |
| กระแสKv | 13.5 m ³ /h |
| การใช้งานกลางแจ้ง | สถานที่ที่มีการป้องกันสภาพอากาศ Class C1 ตาม IEC 60654-1 |
| วัสดุหมายเหตุ | เป็นไปตามข้อกำหนด RoHS |
| การปฏิบัติตามข้อกำหนดของห้องปฏิบัติการ | VDMA24364 โซน III |

| ลักษณะเฉพาะ | มูลค่า |
|------------------------------|--|
| ตัววาล์ววัสดุ | หลอสแตนเลส |
| ตัววาล์วหมายเลขวัสดุ | ASTM A351-CF3M |
| ซีลวัสดุ | FPM |
| ซีลแกนหมุนวัสดุ | ไฟเบอร์ |
| วัสดุซีลที่นั่ง | PTFE |
| น้ำหนักผลิตภัณฑ์ | 3360 g |
| อนุญาต | CRN |
| ป้องกันการระเบิด | โซน 1 (ATEX) โซน 2 (ATEX) โซน 21 (ATEX) โซน 22 (ATEX) |
| ใบรับรองออกโดยหน่วยงาน | TÜV 968/V 1039.01/20 |
| Safety integrity level (SIL) | SIL2 |
| PFH | 0.000000136 |
| PFD | 0.000595 |
| ขนาดไดรฟ์ | 75 mm |
| ฮับ | 20 mm |
| ฟังก์ชันการควบคุม | ฤดูใบไม้ผลิปิด NC |
| การตรวจจับตำแหน่ง | พร้อมจอแสดงผลเชิงกล |
| วัสดุของตัวเรือนไดรฟ์ | หลอสแตนเลส |
| ตัวเรือนหมายเลขวัสดุ | 1.4408 |
| อุณหภูมิในการจัดเก็บ | -10 °C...60 °C |
| ระดับการป้องกัน | IP65 IP67 |
| ก้านลูกสูบวัสดุ | เหล็กกล้าไร้สนิมอัลลอยด์สูง |
| วัสดุหุ้ม | หลอสแตนเลส |