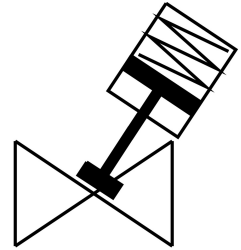


# แองเกิ้ลซีทวาล์ว VZXA-A-TS6-13-M2-V13T-16-K-46-17-PR-V4

หมายเลขชิ้นส่วน: 8060513

FESTO



## แผ่นข้อมูล

| ลักษณะเฉพาะ                            | มูลค่า  |
|--|---|
| โครงสร้างเชิงสร้างสรรค์                | วาล์วกันสุบพร้อมตัวขับลูกสูบ                                |
| ประเภทการดำเนินการ                     | นิวเมติก  |
| ตำแหน่งการติดตั้ง                      | ตามต้องการ  |
| ประเภทของรีด                           | การติดตั้งสาย   |
| การเชื่อมต่อสาย                        | ซี็อกเก็ตเกลียว G1/2 ตามมาตรฐาน DIN ISO 228                 |
| ฟังก์ชันวาล์ว                          | 2/2   |
| ทิศทางการไหล                           | กลับไม่ได้<br>เหนือวาล์ว สำหรับตัวกลางที่เป็นแก๊ส           |
| ความดันปานกลาง                         | 0 MPa...1.6 MPa<br>0 bar...16 bar                           |
| รีเซ็ตประเภท                           | สปริงกล   |
| ประเภทการกระตุ้น                       | ควบคุมจากภายนอก   |
| พอร์ตลม                                | เกลียวด้านใน G1/8   |
| แรงดันใช้งาน                           | 0.5 MPa...1 MPa<br>5 bar...10 bar<br>72.5 psi...145 psi     |
| ปานกลาง                                | ไอน้ำ<br>ก๊าซเฉื่อย<br>กรองอากาศอัด, กรองความละเอียด 200 µm |
| ระเบียบของสื่อ                         | เปิด/ปิดการทำงาน  |
| สื่อปฏิบัติการ                         | ระบบอัดอากาศตามมาตรฐาน ISO 8573-1:2010[7:4:4]               |
| ความหนืดสูงสุด                         | 600 mm <sup>2</sup> /s                                      |
| อุณหภูมิปานกลาง                        | -10 °C...180 °C   |
| อุณหภูมิโดยรอบ                         | 0 °C...60 °C  |
| กระแสKv                                | 6.6 m <sup>3</sup> /h                                       |
| การใช้งานกลางแจ้ง                      | สถานที่ที่มีการป้องกันสภาพอากาศ Class C1 ตาม IEC 60654-1    |
| วัสดุหมายเหตุ                          | เป็นไปตามข้อกำหนด RoHS                                      |
| การปฏิบัติตามข้อกำหนดของห้องปฏิบัติการ | VDMA24364 ไซน III   |
| ตัววาล์ววัสดุ                          | หลอส์แตนเลส   |
| ตัววาล์วหมายเลขวัสดุ                   | 1.4409  |
| ซีลวัสดุ                               | FPM   |

| ลักษณะเฉพาะ                  | มูลค่า   |
|------------------------------|--|
| ซีลแกนหมุนวัสดุ              | ไฟเบอร์  |
| วัสดุซีลที่นั่ง              | PTFE   |
| น้ำหนักผลิตภัณฑ์             | 1096 g   |
| อนุญาต                       | CRN  |
| ป้องกันการระเบิด             | โซน 1 (ATEX)<br>โซน 2 (ATEX)<br>โซน 21 (ATEX)<br>โซน 22 (ATEX) |
| ใบรับรองออกโดยหน่วยงาน       | TÜV 968/V 1039.01/20   |
| Safety integrity level (SIL) | SIL2   |
| PFH                          | 0.000000136  |
| PFD                          | 0.000595   |
| ขนาดไดรฟ์                    | 46 mm  |
| ฮับ                          | 17 mm  |
| ฟังก์ชันการควบคุม            | ปิดด้วยแรงสปริงที่ลดลง NC                                      |
| การตรวจจับตำแหน่ง            | พร้อมจอแสดงผลเชิงกล  |
| วัสดุของตัวเรือนไดรฟ์        | หลอสแตนเลส   |
| ตัวเรือนหมายเลขวัสดุ         | 1.4408   |
| อุณหภูมิในการจัดเก็บ         | -10 °C...60 °C   |
| ระดับการป้องกัน              | IP65<br>IP67   |
| ก้านลูกสูบวัสดุ              | เหล็กกล้าไร้สนิมอัลลอยด์สูง                                    |
| วัสดุหุ้ม                    | หลอสแตนเลส   |