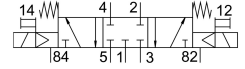
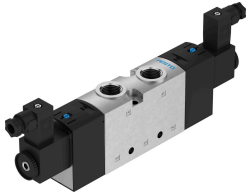


# โซลินอยด์วาล์ว VUVS-L30-P53C-MD-G38-F8-1C1+G

หมายเลขชิ้นส่วน: 8059150

FESTO



## แผ่นข้อมูล

| ลักษณะเฉพาะ                             | มูลค่า   |
|---|--|
| ฟังก์ชันวาล์ว                           | 5/3 บีดแล้ว                                    |
| ประเภทการดำเนินการ                      | ไฟฟ้า  |
| ขนาดวาล์ว                               | 31 mm  |
| อัตราการไหลปกติ                         | 2000 l/min                                     |
| การเชื่อมต่อการทำงานด้วยลม              | G3/8   |
| แรงดันใช้งาน                            | 24V DC<br>0.25 MPa...1 MPa<br>2.5 bar...10 bar |
| โครงสร้างเชิงสร้างสรรค์                 | ตัวเลื่อนลูกสูบ                                |
| รีเซ็ตประเภท                            | สปริงกล  |
| อนุญาต                                  | c UL เรอ - ได้รับการยอมรับ (OL)                |
| ระดับการป้องกัน                         | IP65<br>พร้อมซีลกันน้ำ<br>ตามมาตรฐาน IEC 60529 |
| ความกว้างปกติ                           | 8.9 mm   |
| ฟังก์ชันการระบายอากาศ                   | คันเร่งได้                                     |
| หลักการปิดผนึก                          | อ่อน   |
| ตำแหน่งการติดตั้ง                       | ตามต้องการ                                     |
| แมนนวลเทส                               | Detenting<br>คล้ำ                              |
| ประเภทการกระตุ้น                        | นํารอง   |
| ควบคุมการจ่ายอากาศ                      | ภายใน  |
| ทิศทางการไหล                            | กลับไม่ได้                                     |
| ทับซ้อนกัน                              | ความคุ้มครองที่ดี                              |
| คาช                                     | 0.4  |
| ค่า C                                   | 8.9 l/sbar                                     |
| เปลี่ยนเวลาปิด                          | 76 ms  |
| สลับเวลาเปิด                            | 17 ms  |
| เปลี่ยนเวลา                             | 39 ms  |
| รอบการทำงาน                             | 100%   |
| พัลส์ทดสอบบวกสูงสุดด้วยสัญญาณ 0         | 2000 $\mu$ s                                   |
| ชีพจรทดสอบเชิงลบสูงสุดพร้อมสัญญาณ 1 ตัว | 3600 $\mu$ s                                   |
| ลักษณะขดลวด                             | 24VDC: 3.3W                                    |

| ลักษณะเฉพาะ                            | มูลค่า   |
|--|--|
| ความผันผวนของแรงดันไฟฟ้าที่อนุญาต      | +/- 10 %   |
| สื่อปฏิบัติการ                         | ระบบอัตโนมัติตามมาตรฐาน ISO 8573-1:2010 [7:4:4]                          |
| หมายเหตุเกี่ยวกับสื่อปฏิบัติการ/ควบคุม | สามารถทาน้ำมันได้ (จำเป็นสำหรับการทำงานต่อไป)                            |
| ความเหนียว                             | การทดสอบการขนส่งที่มีระดับความรุนแรง 2 ตาม FN 942017-4 และ EN 60068-2-6  |
| กันกระแทก                              | การทดสอบแรงกระแทกด้วยระดับความรุนแรง 2 ตาม FN 942017-5 และ EN 60068-2-27 |
| ระดับความต้านทานการกัดกร่อน KBK        | 2 - การสัมผัสกับการกัดกร่อนในระดับปานกลาง                                |
| อุณหภูมิปานกลาง                        | -10 °C...60 °C   |
| สื่อควบคุม                             | ระบบอัตโนมัติตามมาตรฐาน ISO 8573-1:2010 [7:4:4]                          |
| อุณหภูมิโดยรอบ                         | -10 °C...60 °C   |
| น้ำหนักผลิตภัณฑ์                       | 582 g  |
| การเชื่อมต่อไฟฟ้า                      | รูปร่าง C<br>ตามมาตรฐาน EN 175301-803                                    |
| ประเภทของรัด                           | ทางเลือก:<br>บนแถบข้อต่อ<br>มีรูทะลุ                                     |
| ทอระนาบอากาศ                           | ไม่มี  |
| การเชื่อมต่อควบคุมอากาศออก 82          | M5   |
| การเชื่อมต่อควบคุมอากาศออก 84          | M5   |
| ขอตอล 1                                | G3/8   |
| ขอตอล 2                                | G3/8   |
| ขอตอล 3                                | G3/8   |
| ขอตอล 4                                | G3/8   |
| ขอตอล 5                                | G3/8   |
| วัสดุหมายเหตุ                          | เป็นไปตามข้อกำหนด RoHS   |
| ซิลวัสดุ                               | HNBR<br>NBR  |
| วัสดุที่อยู่อาศัย                      | อลูมิเนียมหล่อ<br>ทาสี   |
| วัสดุवालลูกสูบ                         | โลหะผสมอลูมิเนียมตัด   |
| วัสดุสกรู                              | เหล็กชุบนิเกิล   |