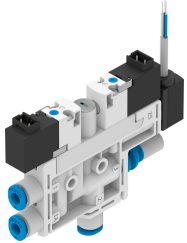


# เครื่องกำเนิดสัญญาณภาค OVEL

หมายเลขชิ้นส่วน: 8049045

FESTO



## แผ่นข้อมูล

ลักษณะเฉพาะ	มูลค่า
ขนาดที่กำหนด หัวฉีดลวาล	0.45 mm...0.95 mm
ตำแหน่งการติดตั้ง	ตามต้องการ
ลักษณะอิเล็กทรอนิกส์	อัตราการดูดสูง สัญญาณสูง ค่าเริ่มต้น
กรองความถี่	40 $\mu$ m
แมนนวลทดสอบ	คล่า
ฟังก์ชันบูรณาการ	แรงกระตุ้นดีดออกไฟฟ้า คันเร่ง เซ็นเซอร์วัดความดัน เครื่องส่งสัญญาณความดัน วาล์วเปิด-ปิดไฟฟ้า กรอง ทอไอเสียเปิด
โครงสร้างเชิงโครงสร้าง	ตัว T
ฟังก์ชันการเปลี่ยนองศาประกอบ	เปิด/ปิดสวิตช์ได้
ฟังก์ชันวาล์ว	ปิด
แรงดันปกติในการทำงาน	0.4 MPa
จัดอันดับความกดดันในการทำงาน	4 bar 58 psi
ช่วงแรงดันไฟฟ้าที่ใช้งาน DC	21.6 V...26.4 V
รอบการทำงาน	100%
สวิตช์เชิงเอาท์พุท	สลับ PNP/NPN ได้
ลักษณะขดลวด	24VDC: 1.28W 24 V DC: 1.0 W
อนุญาต	c UL เร้า - รายการ (OL)
เครื่องหมาย CE (ดูประกาศเกี่ยวกับความสอดคล้อง)	ตามคำสั่ง EU EMC
เครื่องหมาย UKCA (ดูค่าประกาศความสอดคล้อง)	ตามระเบียบข้อบังคับของสหราชอาณาจักรสำหรับ EMC
สื่อปฏิบัติการ	ระบบอัดอากาศตามมาตรฐาน ISO 8573-1:2010 [7:4:4]
หมายเหตุเกี่ยวกับสื่อปฏิบัติการ/ควบคุม	ไม่สามารถทานน้ำมันได้
ระดับความต้านทานการกัดกร่อน KBK	2 - การสัมผัสกับการกัดกร่อนในระดับปานกลาง
การปฏิบัติตามข้อกำหนดของห้องปฏิบัติการ	VDMA24364-B1/B2-L
อุณหภูมิปานกลาง	0 °C...50 °C
ระดับการป้องกัน	IP40

ลักษณะเฉพาะ	มูลค่า
อุณหภูมิโดยรอบ	0 °C...50 °C
น้ำหนักผลิตภัณฑ์	39 g...100 g
ช่วงการวัดแรงดัน	-0.1 MPa...0.1 MPa -1 bar...1 bar -14.5 psi...14.5 psi
ข้อต่อลม 1	สายสามัญ สำหรับท่อลมด้านนอก Ø 3 มม. สำหรับท่อลมด้านนอก Ø 4 มม. สำหรับท่อลมด้านนอก Ø 6 มม.
วัสดุเกลียวเชื่อมต่อ	POM
วัสดุหมายเหตุ	เป็นไปตามข้อกำหนด RoHS
ซีลวัสดุ	NBR
วัสดุของหัวจับ	ปอม
ตัวกรองวัสดุ	ปอม
วัสดุที่อยู่อาศัย	PA เสริมแรง
วัสดุสกรู	เหล็ก
วัสดุหัวฉีด	โลหะผสมอลูมิเนียมตัด