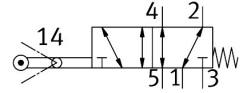


วาล์วกันหมุน VMEF-VL-M52-M-G18

หมายเลขชิ้นส่วน: 8048977

FESTO



แผ่นข้อมูล

| ลักษณะเฉพาะ | มูลค่า |
|---|---|
| ฟังก์ชันวาล์ว | 5/2 โมนอสเตเบิล |
| ประเภทการดำเนินการ | เครื่องจักร |
| ความกว้าง | 20 mm |
| อัตราการไหลปกติที่กำหนด (ทำให้เป็นมาตรฐานตามมาตรฐาน DIN 1343) | 750 l/min |
| การเชื่อมต่อการทำงานด้วยลม | G1/8 |
| แรงดันใช้งาน | -0.095 MPa...1 MPa -0.95 bar...10 bar |
| โครงสร้างเชิงสร้างสรรค์ | ตัวเลื่อนลูกสูบ ไดรฟ์หมุนโยก |
| รีเซ็ตประเภท | สปริงกล |
| ความกว้างปรกติ | 5.2 mm |
| หลักการปิดผนึก | อ่อน |
| ตำแหน่งการติดตั้ง | ตามต้องการ |
| ประเภทการกระตุ้น | โดยตรง |
| ทิศทางการไหล | ย้อนกลับได้ |
| ทับซ้อนกัน | ความคุ้มครองที่ดี |
| ความเร็วในการส่งงานสูงสุดพร้อมการส่งงานด้านข้าง | 1 m/s |
| ความถี่การสลับสูงสุด | 2.5 Hz |
| มุมกลิ้ง | 45 deg |
| สื่อปฏิบัติการ | ระบบอัดอากาศตามมาตรฐาน ISO 8573-1:2010 [7:--] |
| หมายเหตุเกี่ยวกับสื่อปฏิบัติการ/ควบคุม | สามารถทาน้ำมันได้ (จำเป็นสำหรับการทำงานต่อไป) |
| ระดับความต้านทานการกัดกร่อน KBK | 1 - ความเค้นต่อการกัดกร่อนต่ำ |
| การปฏิบัติตามข้อกำหนดของห้องปฏิบัติการ | VDMA24364-B1/B2-L |
| อุณหภูมิปานกลาง | -10 °C...60 °C |
| อุณหภูมิโดยรอบ | -10 °C...60 °C |
| หมายเหตุเกี่ยวกับอุณหภูมิแวดล้อม | อิทธิพลของความร้อนต่อการสึกหรอ |
| การกระตุ้นแรงบิด | 1.2 Nm |
| น้ำหนักผลิตภัณฑ์ | 207 g |
| ประเภทของรีด | มีรูทะลุ |
| ข้อต่อลม 1 | G1/8 |
| ข้อต่อลม 2 | G1/8 |
| ข้อต่อลม 3 | G1/8 |

| ลักษณะเฉพาะ | มูลค่า |
|-------------------|---------------------------------------|
| ข้อต่อลม 4 | G1/8 |
| ข้อต่อลม 5 | G1/8 |
| วัสดุหมายเหตุ | เป็นไปตามข้อกำหนด RoHS |
| วัสดุหุ้ม | PA เสริมแรง |
| ซีลวัสดุ | NBR |
| วัสดุที่อยู่อาศัย | โลหะผสมอลูมิเนียมดัด ชุบผิวอลูมิเนียม |