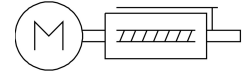
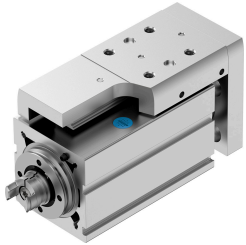


# มินิสไลด์ EGSC-BS-KF-45-25-10P

หมายเลขชิ้นส่วน: 8048300

FESTO



## แผ่นข้อมูล

ลักษณะเฉพาะ	มูลค่า
จังหวะการทำงาน	25 mm
ขนาด	45
สারণจังหวะ	0 mm
พลิกกลับ	150 µm
เส้นผ่าศูนย์กลางแกน	10 mm
แกนหมุน	10 mm/U
ตำแหน่งการติดตั้ง	ตามต้องการ
แนะนำ	คู่มือลูกหมุนเวียน
โครงสร้างเชิงสร้างสรรค์	มินิเลื่อนไฟฟ้า ด้วยบอลสกรู
ประเภทมอเตอร์	สตีปเปอร์มอเตอร์ เซอร์โวมอเตอร์
	บล็อกหยุดคงที่ด้านบวก บวกหยุดบล็อกกลับ สวิตซ์อ้างอิง
ประเภทแกนหมุน	ไดรฟ์เกลิวแบบกลม
การตรวจจับตำแหน่ง	สำหรับสวิตซ์ความใกล้ชิด
อัตราเร่งสูงสุด	15 m/s <sup>2</sup>
ความเร็วสูงสุด	0.6 m/s
ความแม่นยำในการทำซ้ำ	±0.015 มม.
รอบการทำงาน	100%
ระดับความต้านทานการกักกร่อน KBK	0 - ไม่มีความเสี่ยงจากการกักกร่อน
การปฏิบัติตามข้อกำหนดของห้องปฏิบัติการ	VDMA24364 โชน III
ความเหมาะสมสำหรับการผลิตแบตเตอรี่ Li-ion	ไม่แนะนำให้ใช้โลหะที่มีทองแดง สังกะสี หรือนิกเกิลเป็นส่วนประกอบหลักมากกว่า 1% ข้อยกเว้น ได้แก่ นิกเกิลในเหล็กกล้า พื้นผิวชุบนิกเกิลทางเคมี แผงวงจรพิมพ์ สายเคเบิล ขั้วต่อไฟฟ้า และขดลวด
คลาสคลีนรูม	คลาส 9 ตามมาตรฐาน ISO 14644-1
ระดับความดันเสียง	50 dB(A)
ระดับการป้องกัน	IP40
อุณหภูมิโดยรอบ	0 °C...50 °C
แรงดึงที่กักโหลดแบบไดนามิก	7413 N
อัตราโกดเชิงเส้นไดนามิกโหลดพื้นฐาน	3240 N

ลักษณะเฉพาะ	มูลค่า
บอลสกรูจัดอันดับโหลดแบบไดนามิก	3200 N
แม็กซ์ ฟอรัซ Fy	1314 N
แรง Fz สูงสุด	1314 N
Max Moment Mx	8.1 Nm
แรงบิดสูงสุด My	7 Nm
Max Moment Mz	7 Nm
แรงรัศมีสูงสุดบนเพลลาขับ	180 N
แรงป้อนสูงสุด Fx	120 N
ค่างอิงน้ำหนักบรรทุกทวน แวนอน	12 kg
น้ำหนักบรรทุกทวนปฏิบัติ แนวตั้ง	12 kg
บอลสกรูรับน้ำหนักคงที่	5900 N
โกดเชิงเส้นอัตราโหลดคงที่	5630 N
โมเมนต์มวลของความเฉื่อย JH ต่อจังหวะเมตร	0.13609 kgcm <sup>2</sup>
โมเมนต์มวลของความเฉื่อย JL ต่อน้ำหนักบรรทุกกิโลกรัม	0.02533 kgcm <sup>2</sup>
โมเมนต์ความเฉื่อย JO	0.01363 kgcm <sup>2</sup>
การป้อนค่างที่	10 mm/U
แบริ่งคงที่ที่กัดโหลดคงที่	3966 N
อายุการใช้งานอ้างอิง	5000 km
ช่วงการบำรุงรักษา	หลอกลื่นตลอดอายุการใช้งาน
ย้ายมวลที่จังหวะ 0 มม.	212 g
มวลเคลื่อนที่เพิ่มเติมต่อระยะชัก 10 มม.	30 g
น้ำหนักผลิตภัณฑ์	765 g
น้ำหนักพื้นฐานที่ระยะชัก 0 มม.	608 g
น้ำหนักเพิ่มเติมต่อระยะชัก 10 มม.	63 g
ประเภทของรัด	ด้วยเกลียวใน พร้อมปลอกหุ้มตรงกลาง พร้อมอุปกรณ์เสริม ด้วยหมุดตรง
ตัวกระตุ้นรหัสอินเตอร์เฟส	V32
วัสดุหมายเหตุ	เป็นไปตามข้อกำหนด RoHS
วัสดุรางนำ	แบริ่งเหล็ก
วัสดุราง	แบริ่งเหล็ก
วัสดุที่อยู่อาศัย	โลหะผสมอลูมิเนียมตัด ชุบผิวอลูมิเนียม
แผ่นแอกวัสดุ	อะลูมิเนียมอัลลอย ชุบอินโดซ์
ก้านลูกสูบวัสดุ	เหล็กกล้าไร้สนิมอัลลอยด์สูง
สไลด์วัสดุ	อะลูมิเนียมอัลลอย ชุบอินโดซ์
วัสดุเนื้อแกนหมุน	แบริ่งเหล็ก
แกนหมุนวัสดุ	แบริ่งเหล็ก