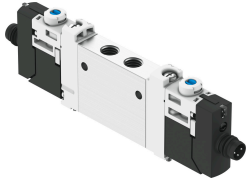


โซลินอยด์วาล์ว VUVG-LK10-T32C-AT-M7-1R8L-S

หมายเลขชิ้นส่วน: 8042550

FESTO



แผ่นข้อมูล

| ลักษณะเฉพาะ | มูลค่า |
|---|---|
| ฟังก์ชันวาล์ว | 2x3/2 ปิด monostable |
| ประเภทการดำเนินการ | ไฟฟ้า |
| ขนาดวาล์ว | 10 mm |
| อัตราการไหลปกติ | 280 l/min |
| การเชื่อมต่อการทำงานด้วยลม | M7 |
| แรงดันใช้งาน | 24V DC 0.15 MPa...0.7 MPa 1.5 bar...7 bar |
| โครงสร้างเชิงโครงสร้าง | ลูกสูบสไลด์พร้อมแหวนซีล |
| รีเซ็ตประเภท | สปริงลม |
| อนุญาต | c UL เรอ - ได้รับการยอมรับ (OL) |
| ใบรับรองออกโดยหน่วยงาน | UL MH19482 |
| ระดับการป้องกัน | IP65 |
| ฟังก์ชันการระบายอากาศ | คันเร่งได้ |
| หลักการปิดผนึก | อ่อน |
| ตำแหน่งการติดตั้ง | ตามต้องการ |
| แมนนวลเทส | Detenting คล้า |
| ประเภทการกระตุ้น | นำร่อง |
| ควบคุมการจ่ายอากาศ | ภายใน |
| ทิศทางการไหล | กลับไม่ได้ |
| ทับซ้อนกัน | ความคุ้มครองที่ดี |
| การแสดงผลสถานะสัญญาณ | ไฟ LED |
| ความถี่การสลับสูงสุด | 2 Hz |
| เปลี่ยนเวลาปิด | 14 ms |
| สลับเวลาเปิด | 12 ms |
| รอบการทำงาน | 100% |
| พัลส์ทดสอบบวกสูงสุดด้วยสัญญาณ 0 | 1600 µs |
| ชีพจรทดสอบเชิงลบสูงสุดพร้อมสัญญาณ 1 ตัว | 3000 µs |
| ลักษณะขดลวด | 24VDC: 0.8W |
| ความผันผวนของแรงดันไฟฟ้าที่อนุญาต | +/- 10 % |
| สื่อปฏิบัติการ | ระบบอัดอากาศตามมาตรฐาน ISO 8573-1:2010 [7:4:4] |

| ลักษณะเฉพาะ | มูลค่า |
|--|--|
| หมายเหตุเกี่ยวกับสื่อปฏิบัติการ/ควบคุม | สามารถทาน้ำมันได้ (จำเป็นสำหรับการทำงานต่อไป) |
| ความเหนียวลา | การทดสอบการชนสงที่มีระดับความรุนแรง 1 ตาม FN 942017-4 และ EN 60068-2-6 |
| กันกระแทก | การทดสอบแรงกระแทกด้วยระดับความรุนแรง 1 ตาม FN 942017-5 และ EN 60068-2-27 |
| ระดับความต้านทานการกัดกร่อน KBK | 0 - ไม่มีความเครียดจากการกัดกร่อน |
| การปฏิบัติตามข้อกำหนดของห้องปฏิบัติการ | VDMA24364 โซน III |
| อุณหภูมิปานกลาง | -5 °C...50 °C |
| สื่อควบคุม | ระบบอัตโนมัติตามมาตรฐาน ISO 8573-1:2010[7:4:4] |
| อุณหภูมิโดยรอบ | -5 °C...50 °C |
| น้ำหนักผลิตภัณฑ์ | 55 g |
| การเชื่อมต่อไฟฟ้า | 3 พิน M8x1 A-coded ตามมาตรฐาน EN 61076-2-104 ปลั๊ก |
| ประเภทของรัด | บนแถบข้อต่อ มีรูทะลุ |
| ขอตอลม 2 | M7 |
| ขอตอลม 4 | M7 |
| วัสดุหมายเหตุ | เป็นไปตามข้อกำหนด RoHS |
| ซิลวัสดุ | HNBR NBR |
| วัสดุที่อยู่อาศัย | โลหะผสมอลูมิเนียมดีด |