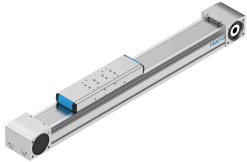


แกนขับเคลื่อนด้วยสายพาน ELGA-TB-KF-120-500-0H

หมายเลขชิ้นส่วน: 8041865

FESTO



แผ่นข้อมูล

ลักษณะเฉพาะ	มูลค่า
เส้นผ่านศูนย์กลางของเฟืองขับที่มีประสิทธิภาพ	52.52 mm
จังหวะการทำงาน	500 mm
ขนาด	120
สำรองจังหวะ	0 mm
การยืดตัวของสายพานพื้น	0.21 %
ระยะห่างระหว่างฟันเฟือง	5 mm
ตำแหน่งการติดตั้ง	ตามต้องการ
แนะนำ	คู่มือลูกหมุนเวียน
โครงสร้างเชิงสร้างสรรค์	แกนเชิงเส้นเครื่องกลไฟฟ้า พร้อมสายพานพื้นเฟือง
ประเภทมอเตอร์	สตีปเปอร์มอเตอร์ เซอร์โวมอเตอร์
หลักการวัด ระบบการวัดการกระจัด	เพิ่มขึ้น
อัตราเร่งสูงสุด	50 m/s ²
ความเร็วสูงสุด	5 m/s
ความแม่นยำในการทำซ้ำ	±0.08 มม.
รอบการทำงาน	100%
การปฏิบัติตามข้อกำหนดของห้องปฏิบัติการ	VDMA24364 โซน III
ระดับการป้องกัน	IP40
อุณหภูมิโดยรอบ	-10 °C...60 °C
โมเมนต์ของพื้นที่ระดับ 2 Iy	1264580 mm ⁴
โมเมนต์ของพื้นที่ 2 องศา Iz	4365790 mm ⁴
แรงบิดสูงสุดของไดรฟ์	34.1 Nm
แมกซ์ ฟอซ Fy	5500 N
แรง Fz สูงสุด	6890 N
ความต้านทานการที่ไม่มีโหลดสูงสุด	76.2 N
Max Moment Mx	104 Nm
แรงบิดสูงสุด My	680 Nm
Max Moment Mz	680 Nm
แรงป้อนสูงสุด Fx	1300 N
แรงบิดของไดรฟ์รอบเดินเบา	2.8 Nm
โมเมนต์แรงบิดของความเฉื่อย It	435680 mm ⁴

ลักษณะเฉพาะ	มูลค่า
โมเมนต์มวลของความเฉื่อย JH ต่อจังหวะเมตร	2.15 kgcm ²
โมเมนต์มวลของความเฉื่อย JL ต่อน้ำหนักบรรทุกทุกกิโลกรัม	6.9 kgcm ²
โมเมนต์ความเฉื่อย JO	40.99 kgcm ²
โมเมนต์มวลของความเฉื่อย JW สำหรับสไลด์เพิ่มเติม	28.91 kgcm ²
การป้อนคางที่	165 mm/U
ช่วงการหลอสินขึ้นอยู่กับระยะทางที่เดินทาง	1000 km
เลื่อนน้ำหนัก	4,19 kg
สไลด์เพิ่มน้ำหนัก	3,24 kg
น้ำหนักพื้นฐานที่ระยะชัก 0 มม.	15,7 kg
น้ำหนักเพิ่มเติมต่อระยะชัก 10 มม.	0,106 kg
โปรไฟล์วัสดุ	โลหะผสมอลูมิเนียมตัด อโนไดซ์
วัสดุหมายเหตุ	เป็นไปตามข้อกำหนด RoHS
วัสดุของเทปกาว	เหล็กกล้าไร้สนิมคุณภาพสูง
วัสดุฝาครอบไดรฟ์	โลหะผสมอลูมิเนียมตัด อโนไดซ์
วัสดุรางนำ	เหล็กตัด
วัสดุราง	เหล็กตัด เคลือบ Corrotect
รอกวัสดุ	เหล็กกล้าไร้สนิมอัลลอยด์สูง
สไลด์วัสดุ	โลหะผสมอลูมิเนียมตัด อโนไดซ์
วัสดุของตัวฟันเข็มขัดจับ	หลอสแตนเลส
วัสดุเข็มขัดฟัน	โพลีคลอโรพรีนพร้อมสายแก้วและปลอกไนลอน