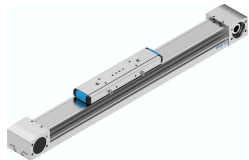


แกนขับเคลื่อนด้วยสายพาน ELGA-TB-KF-70-300-0H

หมายเลขชิ้นส่วน: 8041851

FESTO



แผ่นข้อมูล

ลักษณะเฉพาะ	มูลค่า
เส้นผ่านศูนย์กลางของเฟืองขับที่มีประสิทธิภาพ	28.65 mm
จังหวะการทำงาน	300 mm
ขนาด	70
สำรองจังหวะ	0 mm
การยึดตัวของสายพานพื้น	0.213 %
ระยะห่างระหว่างฟันเฟือง	3 mm
ตำแหน่งการติดตั้ง	ตามต้องการ
แนะนำ	คู่มือลูกหมุนเวียน
โครงสร้างเชิงสร้างสรรค์	แกนเชิงเส้นเครื่องกลไฟฟ้า พร้อมสายพานพื้นเฟือง
ประเภทมอเตอร์	สตีปเปอร์มอเตอร์ เซอร์โวมอเตอร์
หลักการวัด ระบบการวัดการกระจัด	เพิ่มขึ้น
อัตราเร่งสูงสุด	50 m/s ²
ความเร็วสูงสุด	5 m/s
ความแม่นยำในการทำซ้ำ	±0.08 มม.
รอบการทำงาน	100%
การปฏิบัติตามข้อกำหนดของห้องปฏิบัติการ	VDMA24364 โชน III
ระดับการป้องกัน	IP40
อุณหภูมิโดยรอบ	-10 °C...60 °C
โมเมนต์ของพื้นที่ระดับ 2 Iy	146050 mm ⁴
โมเมนต์ของพื้นที่ 2 องศา Iz	459290 mm ⁴
แรงบิดสูงสุดของไดรฟ์	5.02 Nm
แมกซ์ ฟอซ Fy	1500 N
แรง Fz สูงสุด	1850 N
ความต้านทานการที่ไม่มีโหลดสูงสุด	41.9 N
Max Moment Mx	16 Nm
แรงบิดสูงสุด My	132 Nm
Max Moment Mz	132 Nm
แรงป้อนสูงสุด Fx	350 N
แรงบิดของไดรฟ์รอบเดินเบา	0.6 Nm
โมเมนต์แรงบิดของความเฉื่อย It	103880 mm ⁴

ลักษณะเฉพาะ	มูลค่า
โมเมนต์มวลของความเฉื่อย JH ต่อจังหวะเมตร	0.19 kgcm ²
โมเมนต์มวลของความเฉื่อย JL ต่อน้ำหนักบรรทุกทุกกิโลกรัม	2.05 kgcm ²
โมเมนต์ความเฉื่อย JO	2.43 kgcm ²
โมเมนต์มวลของความเฉื่อย JW สำหรับสไลด์เพิ่มเติม	1.86 kgcm ²
การป้อนคางที่	90 mm/U
ช่วงการหล่อลื่นขึ้นอยู่กับระยะทางที่เดินทาง	1000 km
เลื่อนน้ำหนัก	0,9 kg
สไลด์เพิ่มน้ำหนัก	0,74 kg
น้ำหนักพื้นฐานที่ระยะชัก 0 มม.	2,97 kg
น้ำหนักเพิ่มเติมต่อระยะชัก 10 มม.	0,039 kg
โปรไฟล์วัสดุ	โลหะผสมอลูมิเนียมตัด อโนไดซ์
วัสดุหมายเหตุ	เป็นไปตามข้อกำหนด RoHS
วัสดุของเทปกาว	เหล็กกล้าไร้สนิมคุณภาพสูง
วัสดุฝาครอบไดรฟ์	โลหะผสมอลูมิเนียมตัด อโนไดซ์
วัสดุรางนำ	สแตนเลส
วัสดุราง	สแตนเลส
รอกวัสดุ	เหล็กกล้าไร้สนิมอัลลอยด์สูง
สไลด์วัสดุ	โลหะผสมอลูมิเนียมตัด อโนไดซ์
วัสดุของตัวฟันเข็มขัดจับ	หล่อสแตนเลส
วัสดุเข็มขัดฟัน	โพลีคลอโรพรีนพร้อมสายแก้วและปลอกในลอน