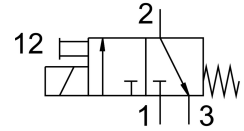
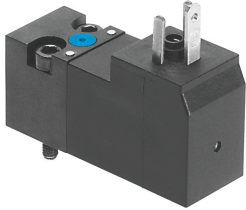


# โซลินอยด์วาล์ว VSCS-B-M32-MD-WA-1C1-8

หมายเลขชิ้นส่วน: 8040570

FESTO



## แผ่นข้อมูล

| ลักษณะเฉพาะ                              | มูลค่า   |
|--|--|
| ฟังก์ชันวาล์ว                            | 3/2, แบบปิด, คอยดเดี่ยว  |
| ประเภทการดำเนินการ                       | ไฟฟ้า  |
| ความกว้าง                                | 15 mm  |
| อัตราการไหลปกติ                          | 13.5 l/min   |
| การเชื่อมต่อการทำงานด้วยลม               | ขนาดแผ่นเชื่อมต่อ 15 มม. ตามมาตรฐาน ISO 15218                            |
| แรงดันใช้งาน                             | 24V DC<br>0.15 MPa...0.8 MPa<br>1.5 bar...8 bar<br>21.75 psi...116 psi   |
| รีเซ็ตประเภท                             | สปริงกล  |
| ระดับการป้องกัน                          | IP65   |
| หลักการปิดผนึก                           | อ่อน   |
| ตำแหน่งการติดตั้ง                        | ตามต้องการ   |
| ได้มาตรฐาน                               | ISO 15218  |
| แมนนวลเทส                                | Detenting<br>คล้า  |
| ประเภทการกระตุ้น                         | โดยตรง   |
| ทิศทางการไหล                             | กลับไม่ได้   |
| ทับซ้อนกัน                               | ความคุ้มครองเชิงลบ   |
| หมายเหตุเกี่ยวกับขั้นตอนการตรวจสอบบังคับ | เปลี่ยนความถี่อย่างน้อย 1 ครั้ง/สัปดาห์                                  |
| เปลี่ยนเวลาปิด                           | 6 ms   |
| สลับเวลาเปิด                             | 8 ms   |
| รอบการทำงาน                              | 100%   |
| ลักษณะขดลวด                              | 24VDC: 1.3W  |
| ความผันผวนของแรงดันไฟฟ้าที่อนุญาต        | +/- 10 %   |
| สื่อปฏิบัติการ                           | ระบบอากาศตามมาตรฐาน ISO 8573-1:2010 [7:4:4]                              |
| หมายเหตุเกี่ยวกับสื่อปฏิบัติการ/ควบคุม   | สามารถทานน้ำมันได้ (จำเป็นสำหรับการทำงานต่อไป)                           |
| ความเหนียว                               | การทดสอบการขนส่งที่มีระดับความรุนแรง 1 ตาม FN 942017-4 และ EN 60068-2-6  |
| กันกระแทก                                | การทดสอบแรงกระแทกด้วยระดับความรุนแรง 1 ตาม FN 942017-5 และ EN 60068-2-27 |
| ระดับความต้านทานการกัดกร่อน KBK          | 2 - การสัมผัสกับการกัดกร่อนในระดับปานกลาง                                |
| การปฏิบัติตามข้อกำหนดของห้องปฏิบัติการ   | VDMA24364-C1-L   |

| ลักษณะเฉพาะ       | มูลค่า                                    |
|-------------------|---|
| อุณหภูมิปานกลาง   | -5 °C...50 °C                             |
| อุณหภูมิโดยรอบ    | -5 °C...50 °C                             |
| การเชื่อมต่อไฟฟ้า | รูปร่าง C<br>ตามมาตรฐาน DIN EN 175301-803 |
| ข้อต่อลม 1        | แผ่นเชื่อมต่อ                             |
| ข้อต่อลม 2        | แผ่นเชื่อมต่อ                             |
| ข้อต่อลม 3        | แผ่นเชื่อมต่อ                             |
| วัสดุหมายเหตุ     | เป็นไปตามข้อกำหนด RoHS                    |
| ซิลวัสดุ          | NBR                                       |