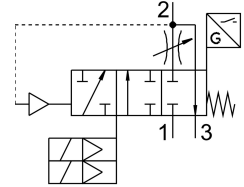


สร้างแรงดันและวาล์วระบาย MS6-SV-1/2-D-10V24P-2M12-SO-AG

หมายเลขชิ้นส่วน: 8038491

FESTO



แผ่นข้อมูล

ลักษณะเฉพาะ	มูลค่า
ซีรีส์	MS
ขนาด	6
ขวาง	62 mm
คุณลักษณะด้านความปลอดภัย	ช่องระบายอากาศ ป้องกันการสตาร์ทเครื่องโดยไม่คาดคิด (การระบายอากาศ)
Safety integrity level (SIL)	ช่องระบายอากาศ / SIL 3 ป้องกันการสตาร์ทเครื่องโดยไม่คาดคิด (การระบายอากาศ) / SIL 3
ระดับประสิทธิภาพ (PL)	ช่องระบายอากาศ / ประเภท 3, ระดับประสิทธิภาพ d หลีกเลี่ยงการสตาร์ทเครื่องโดยไม่คาดคิด (การระบายอากาศ) / หมวด 3 ระดับประสิทธิภาพ d
หมายเหตุเกี่ยวกับขั้นตอนการตรวจสอบบังคับ	ความถี่ในการตรวจจ็บบอย่างน้อย 1 ครั้ง/เดือน
โครงสร้างเชิงสร้างสรรค์	ตำแหน่งลูกสูบ
ไม่ทับซ้อนกัน	ไม่
ประเภทการดำเนินการ	ไฟฟ้า
ควบคุมการจ่ายอากาศ	ภายใน
หลักการปิดผนึก	อ่อน
ฟังก์ชันการระบายอากาศ	คันเร่งไม่ได้
หลักการตรวจจ็บบตำแหน่ง	หลักการลูกสูบแม่เหล็ก
ไดมาตรฐาน	DIN EN ISO 13849-1 EN ISO 13849-2
แมนนวลทดสอบ	ไม่มี
รีเซ็ตประเภท	สปริงกล
ประเภทการกระตุ้น	นำร่อง
ฟังก์ชันวาลว	3/2, แบบปิด, คอยดเดี่ยว ฟังก์ชันสร้างแรงดัน
แรงดันใช้งาน	0.35 MPa...1 MPa 3.5 bar...10 bar
ระดับความดัน	ด้วยเครื่องวัดความดัน
ค่า C	19.3 l/sbar
ค่าข	0.21
อัตราการไหลปกติ	4300 l/min
ช่องระบายอากาศมาตรฐาน 0.6->0 MPa (6->0 บาร์, 87->0 psi)	9000 l/min
ความถี่การสลับสูงสุด	0.5 Hz

ลักษณะเฉพาะ	มูลค่า
เปลี่ยนเวลาปิด	40 ms
สลับเวลาเปิด	130 ms
รอบการทำงาน	100%
การแสดงผลสถานะสัญญาณ	ไฟ LED สลับเอาต์พุต
ลักษณะขดลวด	24VDC: 1.8W
พิกัดแรงดันไฟฟ้า DC	24 V
ความผันผวนของแรงดันไฟฟ้าที่อนุญาต	+10 % / -15 %
สื่อปฏิบัติการ	ระบบอัตโนมัติตามมาตรฐาน ISO 8573-1:2010 [7:4:4]
หมายเหตุเกี่ยวกับสื่อปฏิบัติการ/ควบคุม	สามารถทาน้ำมันได้ (จำเป็นสำหรับการทำงานต่อไป)
ระดับความต้านทานการกัดกร่อน KBK	2 - การสัมผัสกับการกัดกร่อนในระดับปานกลาง
วัสดุหมายเหตุ	เป็นไปตามข้อกำหนด RoHS
การปฏิบัติตามข้อกำหนดของห้องปฏิบัติการ	VDMA24364-B1/B2-L
ระดับความดันเสียง	75 dB(A)
ระดับการป้องกัน	IP65 พร้อมช็อกเก็ต
อุณหภูมิปานกลาง	-10 °C...50 °C
อุณหภูมิโดยรอบ	-10 °C...50 °C
อุณหภูมิในการจัดเก็บ	-10 °C...50 °C
กันกระแทก	การทดสอบแรงกระแทกด้วยระดับความรุนแรง 2 ตาม FN 942017-5 และ EN 60068-2-27
ความเหนียว	การทดสอบการชนสิ่งที่มีระดับความรุนแรง 2 ตาม FN 942017-4 และ EN 60068-2-6
อนุญาต	เครื่องหมาย RCM
ป้าย KC	เคซี อีเอ็มซี
เครื่องหมาย CE (ดูประกาศเกี่ยวกับความสอดคล้อง)	ตามคำสั่ง EU EMC ตามข้อกำหนดด้านเครื่องจักรของสหภาพยุโรป ตามระเบียบ RoHS ของสหภาพยุโรป
เครื่องหมาย UKCA (ดูคำประกาศความสอดคล้อง)	ตามระเบียบข้อบังคับของสหราชอาณาจักรสำหรับ EMC ตามระเบียบของสหราชอาณาจักรสำหรับเครื่องจักร ตามระเบียบ RoHS ของสหราชอาณาจักร
ประเภทของรีด	ทางเลือก: การติดตั้งสาย พร้อมอุปกรณ์เสริม
ตำแหน่งการติดตั้ง	ตามต้องการ
น้ำหนักผลิตภัณฑ์	2110 g
ขดลวด 1	G1/2
ขดลวด 2	G1/2
ขดลวด 3	G1
การเชื่อมต่อไฟฟ้า	2x M12 ตามมาตรฐาน IEC 61076-2-101
การเชื่อมต่อไฟฟ้าของพอกซิมิตซ์วิตซ์	สายเคเบิล 2x พร้อมปลั๊ก 3 พิน M12 เกลียวหมุนได้
วัสดุที่อยู่อาศัย	อลูมิเนียมหล่อ
ซีลวัสดุ	NBR
ก้านลูกสูบวัสดุ	เหล็กกล้าโรสนิมอัลลอยด์สูง