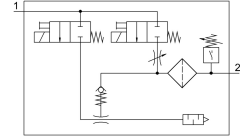


# เครื่องกำเนิดสุญญากาศ OVEM-14-H-B-QO-CE-N-LK

หมายเลขชิ้นส่วน: 8037696

FESTO



## แผ่นข้อมูล

ลักษณะเฉพาะ	มูลค่า
ขนาดที่กำหนด หัวฉีดลวาล	1.4 mm
ขว้าง	20 mm
ประเภทของตัวเก็บเสียง	เปิดใจ
ตำแหน่งการติดตั้ง	ตามต้องการ
ลักษณะอีเจ็คเตอร์	สุญญากาศสูง คาเริ่มตัน
กรองความบริสุทธิ์	40 µm
แมนนวลเทส	คล่า นอกจากนี้ผ่านปุ่มควบคุม
ฟังก์ชันบูรณาการ	วาล์วพัลส์อีเจ็คเตอร์ไฟฟ้า คั้นแรง วาล์วเปิด-ปิดไฟฟ้า กรอง ฟังก์ชันประหยัดพลังงานไฟฟ้า เช็ควาล์ว ทอไอเสียเปิด สวิตช์สุญญากาศ
โครงสร้างเชิงสร้างสรรค์	โมดูลาร์
ความต้านทานไฟฟ้ลัดวงจร	ใช่
ฟังก์ชันวาล์ว	ปิด
การป้องกันขั้วย้อนกลับ	สำหรับการเชื่อมต่อไฟฟ้าทั้งหมด
ตามมาตรฐานสลับอินพุต	IEC 61131-2
ประเภทการแสดงผล	4-ตัวอักษรและตัวเลข จอ LCD ยอนแสง
ตัวบ่งชี้ตำแหน่งสวิตช์	จอแอลซีดี
แรงดันใช้งาน	2 bar...8 bar
แรงดันใช้งานสูงสุด สุญญากาศ	3.6 bar
สุญญากาศสูงสุด	93 %
จัดอันดับความกดดันในการทำงาน	6 bar
ปริมาณการดูดสูงสุดที่ความดันบรรยากาศ	50.5 l/min
เวลาเต็มอากาศที่แรงดันใช้งานที่ระบุ	0.2 s
ช่วงแรงดันไฟฟ้าที่ใช้งาน DC	20.4 V...27.6 V
รอบการทำงาน	100%
กระแสไฟขาออกสูงสุด	100 mA

ลักษณะเฉพาะ	มูลค่า
กระแสไฟตกค้าง	0.1 mA
ลักษณะขดลวด	24V DC: เฟสกระแสไฟต่ำ 0.3W, เฟสกระแสสูง 2.55W
เกิดการป้องกัน	ปัจจุบัน
อนุญาต	เครื่องหมาย RCM c UL เร้า - รายการ (OL)
ป้าย KC	เคซี อีเอ็มซี
เครื่องหมาย CE (ดูประกาศเกี่ยวกับความสอดคล้อง)	ตามคำสั่ง EU EMC
เครื่องหมาย UKCA (ดูคำประกาศความสอดคล้อง)	ตามระเบียบข้อบังคับของสหราชอาณาจักรสำหรับ EMC
สื่อปฏิบัติการ	ระบบอากาศตามมาตรฐาน ISO 8573-1:2010 [7:4:4]
หมายเหตุเกี่ยวกับสื่อปฏิบัติการ/ควบคุม	ไม่สามารถทานน้ำมันได้
ระดับความต้านทานการกัดกร่อน KBK	2 - การสัมผัสกับการกัดกร่อนในระดับปานกลาง
การปฏิบัติตามข้อกำหนดของห้องปฏิบัติการ	VDMA24364 โชน III
อุณหภูมิปานกลาง	0 °C...50 °C
ความชื้นสัมพัทธ์	5 - 85 %
ระดับความดันเสียงที่แรงดันใช้งานที่ระบุ	77 dB(A)
ระดับการป้องกัน	IP65
อุณหภูมิโดยรอบ	0 °C...50 °C
แรงบิดขั้นแน่นสูงสุด	0.8 Nm พร้อมเกลียวใน 2.5 นิวตันเมตร มีรูทะลุ
น้ำหนักผลิตภัณฑ์	380 g
ช่วงการวัดแรงดัน	-1 bar...0 bar
มาตรการ	ลิงค์ IO
IO-Link เวอร์ชันโปรโตคอล	อุปกรณ์ V1.1
ลิงค์ IO, โปรไฟล์	โปรไฟล์เซ็นเซอร์อัจฉริยะ
IO-Link คลาสการทำงาน	ช่องข้อมูล โบนารี (BDC) ตัวแปรประมวลผลข้อมูล (PDV) ไอดี การวินิจฉัย สอนชอง
ลิงค์ IO โหมดการสื่อสาร	COM2 (38.4 kbaud)
IO-Link พอร์ตคลาส	A
IO-Link ความกว้างของการประมวลผลข้อมูล OUT	1 ไบต์
IO-Link ประมวลผลเนื้อหาข้อมูล OUT	1 บิต (เปิด/ปิดอีเจ็คเตอร์พัลส์) 1 บิต (เปิด/ปิดสัญญาณภาค)
IO-Link ความกว้างของข้อมูลประมวลผล IN	2 ไบต์
IO-Link ประมวลผลเนื้อหาข้อมูล IN	PDV 14 บิต (การอ่านค่าความดัน) BDC 2 บิต (การตรวจสอบแรงดัน)
IO-Link รอบเวลาขั้นต่ำ	3.5ms
IO-Link ต้องการการจัดเก็บข้อมูล	0,5 kB
IO-Link, ID อุปกรณ์	0x00003E
การเชื่อมต่อไฟฟ้า	5 พิน M12x1 ปลั๊ก
ประเภทของรัด	มีรูทะลุ ด้วยเกลียวใน พร้อมอุปกรณ์เสริม
ขดลวด 1	QS-8
ขดลวด 3	QS-8
การเชื่อมต่อสัญญาณภาค	QS-8
วัสดุหมายเหตุ	เป็นไปตามข้อกำหนด RoHS
ซิลวัสดุ	NBR
วัสดุของหัวจับ	ปอม
ตัวกรองวัสดุ	เนื้อเยื่อ PA เหล็กเผา
วัสดุที่อยู่อาศัย	อลูมิเนียมหล่อ PA เสริมแรง

ลักษณะเฉพาะ	มูลค่า
สกรูปรับวัสดุ	เหล็ก
วัสดุเก็บเสียง	โลหะผสมอลูมิเนียมตัด โฟม PU
วัสดุสกรู	เหล็ก
Plug housing material	ทองเหลืองชุบนิเกิล
วัสดุพิน	เหล็ก
วัสดุหัวฉีด	โลหะผสมอลูมิเนียมตัด
การเชื่อมต่อสกรูวัสดุ	ทองเหลืองชุบนิเกิล