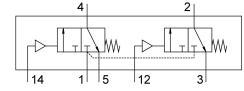


pneumatic valve VUWS-LT30-T32C-M-N38

หมายเลขชิ้นส่วน: 8036730

FESTO



แผ่นข้อมูล

ลักษณะเฉพาะ	มูลค่า
ฟังก์ชันวาลว	2x3/2 ปิด monostable
ประเภทการดำเนินการ	นิวเมติก
ขนาดวาลว	31 mm
อัตราการไหลปกติ	1600 l/min
การเชื่อมต่อการทำงานด้วยลม	3/8 NPT
แรงดันใช้งาน	0.1 MPa...1 MPa 1 bar...10 bar
โครงสร้างเชิงสร้างสรรค์	ที่นั่งจาน
รีเซตประเภท	สปริงกล
อนุญาต	c UL เรา - ได้รับการยอมรับ (OL)
ความกว้างปกติ	7.9 mm
ฟังก์ชันการระบายอากาศ	คันเร่งได้
หลักการปิดผนึก	อ่อน
ตำแหน่งการติดตั้ง	ตามต้องการ
แมนนวลเทส	ไม่มี
ประเภทการกระตุ้น	โดยตรง
ควบคุมการจ่ายอากาศ	ภายใน
ทิศทางการไหล	กลับไม่ได้
ทับซ้อนกัน	ความคุ้มครองเชิงลบ
ปลอดภัยความดัน	0.25 MPa...1 MPa 2.5 bar...10 bar
เปลี่ยนเวลาปิด	37 ms
สลับเวลาเปิด	12 ms
ป้องกันการระเบิด	หมายเหตุข้อมูลในใบรับรอง โซน 1 (ATEX) โซน 2 (ATEX) โซน 21 (ATEX) โซน 22 (ATEX)
สื่อปฏิบัติการ	ระบบอัดอากาศตามมาตรฐาน ISO 8573-1:2010 [7:4:4]
หมายเหตุเกี่ยวกับสื่อปฏิบัติการ/ควบคุม	สามารถทาน้ำมันได้ (จำเป็นสำหรับการทำงานต่อไป)
ระดับความต้านทานการกัดกร่อน KBK	2 - การสัมผัสกับการกัดกร่อนในระดับปานกลาง
การปฏิบัติตามข้อกำหนดของห้องปฏิบัติการ	VDMA24364-B1/B2-L
อุณหภูมิปานกลาง	-10 °C...60 °C

ลักษณะเฉพาะ	มูลค่า
สื่อควบคุม	ระบบอัตโนมัติตามมาตรฐาน ISO 8573-1:2010 [7:4:4]
อุณหภูมิโดยรอบ	-10 °C...60 °C
น้ำหนักผลิตภัณฑ์	515 g
ประเภทของรัด	ทางเลือก: บนแถบข้อต่อ มีรูทะลุ
ท่อระบายอากาศ	ไม่มี
ข้อต่อไฟลิตแอร์ 12	1/8 NPT
ช่องเชื่อมต่ออากาศ 14	1/8 NPT
ข้อต่อลม 1	3/8 NPT
ข้อต่อลม 2	3/8 NPT
ข้อต่อลม 3	3/8 NPT
ข้อต่อลม 4	3/8 NPT
ข้อต่อลม 5	3/8 NPT
วัสดุหมายเหตุ	เป็นไปตามข้อกำหนด RoHS
ซีลวัสดุ	HNBR NBR TPE-U (PU)
วัสดุที่อยู่อาศัย	อะลูมิเนียมหล่อขึ้นรูป ทาสีแล้ว
วัสดุวาล์วลูกสูบ	POM
วัสดุสกรู	เหล็กกล้าไร้สนิม