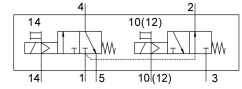


โซลินอยด์วาล์ว VUVS-LT30-T32H-MZD-G38-F8-1B2

หมายเลขชิ้นส่วน: 8036719

FESTO



แผ่นข้อมูล

ลักษณะเฉพาะ	มูลค่า
ฟังก์ชันวาล์ว	2x3/2 เปิด/ปิด monostable
ประเภทการดำเนินการ	ไฟฟ้า
ขนาดวาล์ว	31 mm
อัตราการไหลปกติ	1600 l/min
การเชื่อมต่อการทำงานด้วยลม	G3/8
แรงดันใช้งาน	24V DC 0.1 MPa...1 MPa 1 bar...10 bar
โครงสร้างเชิงโครงสร้าง	ที่นั่งจาน
รีเซ็ตประเภท	สปริงกล
อนุญาต	c UL เรอ - ได้รับการยอมรับ (OL)
ระดับการป้องกัน	IP65 พร้อมซีลกันน้ำ ตามมาตรฐาน IEC 60529
ความกว้างปกติ	7.8 mm
ฟังก์ชันการระบายอากาศ	คันเร่งได้
หลักการปิดผนึก	อ่อน
ตำแหน่งการติดตั้ง	ตามต้องการ
แมนนวลเทส	Detenting คล่า
ประเภทการกระตุ้น	นารอง
ควบคุมการจ่ายอากาศ	ภายนอก
ทิศทางการไหล	กลับไม่ได้
ทับซ้อนกัน	ความคุ้มครองเชิงลบ
ปลอดภัยความดัน	0.25 MPa...1 MPa 2.5 bar...10 bar
ค่าข	0.3
ค่า C	6.7 l/sbar
เปลี่ยนเวลาปิด	37 ms
สลับเวลาเปิด	13 ms
รอบการทำงาน	100%
พัลส์ทดสอบบวกสูงสุดด้วยสัญญาณ 0	2000 μ s
ชีพจรทดสอบเชิงลบสูงสุดพร้อมสัญญาณ 1 ตัว	3600 μ s

ลักษณะเฉพาะ	มูลค่า
ลักษณะขดลวด	24VDC: 3.3W
ความผันผวนของแรงดันไฟฟ้าที่อนุญาต	+/- 10 %
สื่อปฏิบัติการ	ระบบอัตโนมัติตามมาตรฐาน ISO 8573-1:2010 [7:4:4]
หมายเหตุเกี่ยวกับสื่อปฏิบัติการ/ควบคุม	สามารถทาน้ำมันได้ (จำเป็นสำหรับการทำงานต่อไป)
ความเหนียว	การทดสอบการขนส่งที่มีระดับความรุนแรง 2 ตาม FN 942017-4 และ EN 60068-2-6
กันกระแทก	การทดสอบแรงกระแทกด้วยระดับความรุนแรง 2 ตาม FN 942017-5 และ EN 60068-2-27
ระดับความต้านทานการกัดกร่อน KBK	2 - การสัมผัสกับการกัดกร่อนในระดับปานกลาง
อุณหภูมิปานกลาง	-10 °C...60 °C
สื่อควบคุม	ระบบอัตโนมัติตามมาตรฐาน ISO 8573-1:2010 [7:4:4]
อุณหภูมิโดยรอบ	-10 °C...60 °C
น้ำหนักผลิตภัณฑ์	543 g
การเชื่อมต่อไฟฟ้า	รูปร่าง B มาตรฐานอุตสาหกรรม (11 มม.)
ประเภทของรัด	ทางเลือก: บนแถบข้อต่อ มีรูทะลุ
ท่อระบายอากาศ	ไม่มี
การเชื่อมต่อควบคุมอากาศออก 82	M5
การเชื่อมต่อควบคุมอากาศออก 84	M5
ขอตอไฟลิตแอร์ 12	G1/8
ช่องเชื่อมต่ออากาศ 14	G1/8
ขอตอลม 1	G3/8
ขอตอลม 2	G3/8
ขอตอลม 3	G3/8
ขอตอลม 4	G3/8
ขอตอลม 5	G3/8
วัสดุหมายเหตุ	เป็นไปตามข้อกำหนด RoHS
ซีลวัสดุ	HNBR NBR TPE-U (PU)
วัสดุที่อยู่อาศัย	อะลูมิเนียมหล่อขึ้นรูป ทาสีแล้ว
วัสดุवालลูกสูบ	โลหะผสมอลูมิเนียมตัด
วัสดุสกรู	เหล็กกล้าไนซ์