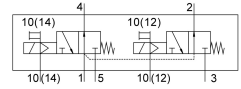


โซลินอยด์วาล์ว VUVS-LT30-T32U-MZD-G38-F8

หมายเลขชิ้นส่วน: 8036708

FESTO



แผ่นข้อมูล

ลักษณะเฉพาะ	มูลค่า
ฟังก์ชันวาล์ว	2x3/2 เบ็ด โมโนสเตเบิล
ประเภทการดำเนินการ	ไฟฟ้า
ขนาดวาล์ว	31 mm
อัตราการไหลปกติ	1600 l/min
การเชื่อมต่อการทำงานด้วยลม	G3/8
แรงดันใช้งาน	ทางขดลวดแม่เหล็กต้องสั่งซื้อแยกต่างหาก 0.1 MPa...1 MPa 1 bar...10 bar
โครงสร้างเชิงสร้างสรรค์	ที่นั่งจาน
รีเซ็ตประเภท	สปริงกล
อนุญาต	c UL เร - ได้รับการยอมรับ (OL)
ความกว้างปกติ	7.8 mm
ฟังก์ชันการระบายอากาศ	คันเร่งได้
หลักการปิดผนึก	อ่อน
ตำแหน่งการติดตั้ง	ตามต้องการ
แมนนวลเทส	Detenting คล้ำ
ประเภทการกระตุ้น	น้ำรอง
ควบคุมการจ่ายอากาศ	ภายนอก
ทิศทางการไหล	กลับไม่ได้
ทับซ้อนกัน	ความคุ้มครองเชิงลบ
ปลอดภัยความดัน	0.25 MPa...1 MPa 2.5 bar...10 bar
คาช	0.3
ค่า C	6.7 l/sbar
เปลี่ยนเวลาปิด	35 ms
สลับเวลาเปิด	14 ms
พัลส์ทดสอบบวกสูงสุดด้วยสัญญาณ 0	2000 µs
ซีพจรทดสอบเชิงลบสูงสุดพร้อมสัญญาณ 1 ตัว	3600 µs
ลักษณะขดลวด	ดูโซลินอยด์เพื่อสั่งซื้อแยกต่างหาก
สื่อปฏิบัติการ	ระบบอัดอากาศตามมาตรฐาน ISO 8573-1:2010 [7:4:4]
หมายเหตุเกี่ยวกับสื่อปฏิบัติการ/ควบคุม	สามารถทาน้ำมันได้ (จำเป็นสำหรับการทำงานต่อไป)

ลักษณะเฉพาะ	มูลค่า
ความเหนียว	การทดสอบการชนสงที่มีระดับความรุนแรง 2 ตาม FN 942017-4 และ EN 60068-2-6
กันกระแทก	การทดสอบแรงกระแทกด้วยระดับความรุนแรง 2 ตาม FN 942017-5 และ EN 60068-2-27
ระดับความต้านทานการกัดกร่อน KBK	2 - การสัมผัสกับการกัดกร่อนในระดับปานกลาง
อุณหภูมิปานกลาง	-10 °C...60 °C
สื่อควบคุม	ระบบอัตโนมัติตามมาตรฐาน ISO 8573-1:2010[7:4:4]
อุณหภูมิโดยรอบ	-10 °C...60 °C
น้ำหนักผลิตภัณฑ์	442 g
ประเภทของรัด	ทางเลือก: บนแถบข้อต่อ มีรูทะลุ
ทอระบอบอากาศ	ไม่ยึด
การเชื่อมต่อควบคุมอากาศออก 82	M5
การเชื่อมต่อควบคุมอากาศออก 84	M5
ข้อต่อไหลต่อแอร์ 12	G1/8
ช่องเชื่อมต่ออากาศ 14	G1/8
ข้อต่อลม 1	G3/8
ข้อต่อลม 2	G3/8
ข้อต่อลม 3	G3/8
ข้อต่อลม 4	G3/8
ข้อต่อลม 5	G3/8
วัสดุหมายเหตุ	เป็นไปตามข้อกำหนด RoHS
ซีลวัสดุ	HNBR NBR TPE-U (PU)
วัสดุที่อยู่อาศัย	อะลูมิเนียมหล่อขึ้นรูป ทาสีแล้ว
วัสดุवालลูกสูบ	โลหะผสมอลูมิเนียมตัด
วัสดุสกรู	เหล็กกล้าไนซ์