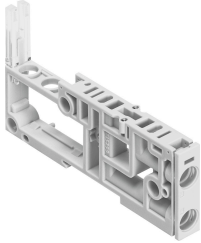


# แผ่นเชื่อมต่อ VMPAL-AP-10-T35-RV

หมายเลขชิ้นส่วน: 8035232

FESTO



## แผ่นข้อมูล

ลักษณะเฉพาะ	มูลค่า
ความกว้าง	10 mm
กว้าง	10.7 mm
ระยะเวลา	107.3 mm
ขวาง	10.7 mm
การแยกโซนความดัน	ช่อง 3 และ 5
ฟังก์ชันบูรณาการ	ซีคิวลว
จำนวนตำแหน่งวาลวสูงสุด	1
ทิศทางการไหล	กลับไม่ได้
การออกแบบวาลวเทอร์มินอล	ขนาดวาลวสามารถผสมได้
แรงดันใช้งาน	-0.09 MPa...1 MPa -0.9 bar...10 bar
ไฟลัดความดัน	0.3 MPa...0.8 MPa 3 bar...8 bar
ความเหมาะสมของสัณฐานอากาศ	ไม่
สื่อปฏิบัติการ	ระบบอัดอากาศตามมาตรฐาน ISO 8573-1:2010[7:4:4]
หมายเหตุเกี่ยวกับสื่อปฏิบัติการ/ควบคุม	สามารถทาน้ำมันได้ (จำเป็นสำหรับการทำงานต่อไป)
ระดับความต้านทานการกัดกร่อน KBK	3 - ค่าการกัดกร่อนสูง
การปฏิบัติตามข้อกำหนดของห้องปฏิบัติการ	VDMA24364-B1/B2-L
อุณหภูมิโดยรอบ	-5 °C...50 °C
น้ำหนักผลิตภัณฑ์	25 g
ข้อต่อลม 2	สำหรับดัด 10 มม.
ข้อต่อลม 4	สำหรับดัด 10 มม.
วัสดุหมายเหตุ	เป็นไปตามข้อกำหนด RoHS
วัสดุแผ่นเชื่อมต่อ	PA เสริมแรง