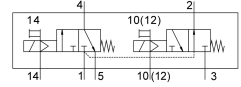


โซลินอยด์วาล์ว VUVS-LT25-T32H-MZD-G14-F8-1C1

หมายเลขชิ้นส่วน: 8035212

FESTO



แผ่นข้อมูล

ลักษณะเฉพาะ	มูลค่า
ฟังก์ชันวาล์ว	2x3/2 เปิด/ปิด monostable
ประเภทการดำเนินการ	ไฟฟ้า
ขนาดวาล์ว	26.5 mm
อัตราการไหลปกติ	1000 l/min
การเชื่อมต่อการทำงานด้วยลม	G1/4
แรงดันใช้งาน	24V DC -0.09 MPa...1 MPa -0.9 bar...10 bar
โครงสร้างเชิงโครงสร้าง	ที่นั่งจาน
รีเซ็ตประเภท	สปริงกล
อนุญาต	c UL เรอ - ได้รับการยอมรับ (OL)
ระดับการป้องกัน	IP65 พร้อมซีลกันน้ำ ตามมาตรฐาน IEC 60529
ความกว้างปกติ	6.9 mm
ฟังก์ชันการระบายอากาศ	คันเร่งได้
หลักการปิดผนึก	อ่อน
ตำแหน่งการติดตั้ง	ตามต้องการ
แมนนวลเทส	Detenting คล่า
ประเภทการกระตุ้น	นารอง
ควบคุมการจ่ายอากาศ	ภายนอก
ทิศทางการไหล	กลับไม่ได้
ทับซ้อนกัน	ความคุ้มครองเชิงลบ
ปลอดภัยความดัน	0.25 MPa...1 MPa 2.5 bar...10 bar
คาช	0.4
ค่า C	4.4 l/sbar
เปลี่ยนเวลาปิด	25 ms
สลับเวลาเปิด	10 ms
รอบการทำงาน	100%
พัลส์ทดสอบบวกสูงสุดด้วยสัญญาณ 0	2000 μ s
ชีพจรทดสอบเชิงลบสูงสุดพร้อมสัญญาณ 1 ตัว	3600 μ s

ลักษณะเฉพาะ	มูลค่า
ลักษณะขดลวด	24VDC: 3.3W
ความผันผวนของแรงดันไฟฟ้าที่อนุญาต	+/- 10 %
สื่อปฏิบัติการ	ระบบอัดอากาศตามมาตรฐาน ISO 8573-1:2010 [7:4:4]
หมายเหตุเกี่ยวกับสื่อปฏิบัติการ/ควบคุม	สามารถทาน้ำมันได้ (จำเป็นสำหรับการทำงานต่อไป)
ความเหนียวลา	การทดสอบการขนส่งที่มีระดับความรุนแรง 2 ตาม FN 942017-4 และ EN 60068-2-6
กันกระแทก	การทดสอบแรงกระแทกด้วยระดับความรุนแรง 2 ตาม FN 942017-5 และ EN 60068-2-27
ระดับความต้านทานการกัดกร่อน KBK	2 - การสัมผัสกับการกัดกร่อนในระดับปานกลาง
อุณหภูมิปานกลาง	-5 °C...60 °C
สื่อควบคุม	ระบบอัดอากาศตามมาตรฐาน ISO 8573-1:2010 [7:4:4]
อุณหภูมิโดยรอบ	-5 °C...60 °C
น้ำหนักผลิตภัณฑ์	415 g
การเชื่อมต่อไฟฟ้า	รูปร่าง C ตามมาตรฐาน EN 175301-803
ประเภทของรัด	ทางเลือก: บนแถบข้อต่อ มีรูทะลุ
ท่อระบายอากาศ	ไม่มี
การเชื่อมต่อควบคุมอากาศออก 82	M5
การเชื่อมต่อควบคุมอากาศออก 84	M5
ขอตอไหลอดแอร์ 12	M5
ช่องเชื่อมต่ออากาศ 14	M5
ขอตอลม 1	G1/4
ขอตอลม 2	G1/4
ขอตอลม 3	G1/4
ขอตอลม 4	G1/4
ขอตอลม 5	G1/4
วัสดุหมายเหตุ	เป็นไปตามข้อกำหนด RoHS
ซีลวัสดุ	HNBR NBR TPE-U (PU)
วัสดุที่อยู่อาศัย	อลูมิเนียมหล่อ ทาสี
วัสดุสกรู	เหล็กกล้าไนซ์