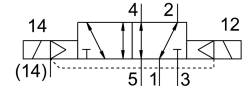
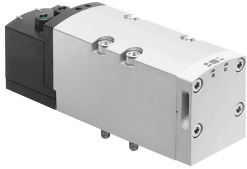


โซลินอยด์วาล์ว VSVA-B-B52-Z-D2-1T1L

หมายเลขชิ้นส่วน: 8034984

FESTO



แผ่นข้อมูล

ลักษณะเฉพาะ	มูลค่า
ฟังก์ชันวาล์ว	5/2 bistable
ประเภทการดำเนินการ	ไฟฟ้า
ความกว้าง	52 mm
อัตราการไหลปกติ	2900 l/min
การเชื่อมต่อการทำงานด้วยลม	แผ่นเชื่อมต่อ ขนาด 2 ตามมาตรฐาน ISO 5599-2 G1/2
แรงดันใช้งาน	24V DC -0.09 MPa...1 MPa -0.9 bar...10 bar
โครงสร้างเชิงโครงสร้าง	ตัวเลื่อนลูกสูบ
อนุญาต	c UL เร้า - ได้รับการยอมรับ (OL)
ป้าย KC	เคซี อีเอ็มซี
เครื่องหมาย CE (ดูประกาศเกี่ยวกับความสอดคล้อง)	ตามคำสั่ง EU EMC
ระดับการป้องกัน	IP65 NEMA 4
ขวาง	59 mm
ฟังก์ชันการระบายอากาศ	คืนแรงดัน ผ่านแผ่นปีกผีเสื้อ ผ่านแผ่นเชื่อมต่อแต่ละแผ่น
หลักการปิดผนึก	อ่อน
ตำแหน่งการติดตั้ง	ตามต้องการ
ได้มาตรฐาน	ISO 5599-2
แมนนวลทดสอบ	ปกติ
ประเภทการกระตุก	นารอง
ควบคุมการจ่ายอากาศ	ภายนอก
ทิศทางการไหล	ใด ๆ
การแสดงผลสถานะสัญญาณ	ไฟ LED
ไฟลัดความดัน	0.3 MPa...1 MPa 3 bar...10 bar
วาล์วไหล	4000 l/min
วาล์วไหลบนฐานรอง	3400 l/min
วาล์วไหลเชื่อมโยงด้วยลม	2900 l/min
เปลี่ยนเวลา	18 ms

ลักษณะเฉพาะ	มูลค่า
รอบการทำงาน	100%
พัลส์ทดสอบบวกสูงสุดด้วยสัญญาณ 0	1000 μ s
ซีฟรทดสอบเชิงลบสูงสุดพร้อมสัญญาณ 1 ตัว	3500 μ s
กระแสดึงเข้าสูงสุดต่อโซลินอยด์คอยล์	165 mA ถึง 30 ms
จัดอันดับปัจจุบันที่ลดปัจจุบัน	35mA หลังจาก 30ms
ลักษณะขดลวด	24VDC: 4.6W
ตัวต้านทานไฟกระชาก	2.5 kV
ระดับมลพิษ	3
ความผันผวนของแรงดันไฟฟ้าที่อนุญาต	+/- 10 %
สื่อปฏิบัติการ	ระบบอัตโนมัติตามมาตรฐาน ISO 8573-1:2010 [7:4:4]
หมายเหตุเกี่ยวกับสื่อปฏิบัติการ/ควบคุม	สามารถทาน้ำมันได้ (จำเป็นสำหรับการทำงานต่อไป)
ความเหนียว	การทดสอบการขนส่งที่มีระดับความรุนแรง 2 ตาม FN 942017-4 และ EN 60068-2-6
กันกระแทก	การทดสอบแรงกระแทกด้วยระดับความรุนแรง 2 ตาม FN 942017-5 และ EN 60068-2-27
ระดับความต้านทานการกัดกร่อน KBK	0 - ไม่มีความเครียดจากการกัดกร่อน
การปฏิบัติตามข้อกำหนดของห้องปฏิบัติการ	VDMA24364-B1/B2-L
อุณหภูมิปานกลาง	-5 °C...50 °C
ความชื้นสัมพัทธ์	0 - 90 %
อุณหภูมิโดยรอบ	-5 °C...50 °C
น้ำหนักผลิตภัณฑ์	732 g
การเชื่อมต่อไฟฟ้า	เสียบเข้าไปตามมาตรฐาน ISO 5599-2
ประเภทของรัด	แบนเชื่อมตอ
ควบคุมการเชื่อมต่ออากาศ 12/14	แบนเชื่อมตอขนาด 2 ตามมาตรฐาน ISO 5599-2
การเชื่อมต่อควบคุมอากาศเสีย 82/84	จับได้ ไม่ยึดตามมาตรฐาน ทางเลือก:
ขอลดลง 1	แบนเชื่อมตอขนาด 2 ตามมาตรฐาน ISO 5599-2
ขอลดลง 2	ฐานรองวาล์ว, ขนาด 2 ตามมาตรฐาน ISO 5599-2
ขอลดลง 3	แบนเชื่อมตอขนาด 2 ตามมาตรฐาน ISO 5599-2
ขอลดลง 4	แบนเชื่อมตอขนาด 2 ตามมาตรฐาน ISO 5599-2
ขอลดลง 5	แบนเชื่อมตอขนาด 2 ตามมาตรฐาน ISO 5599-2
วัสดุหมายเหตุ	เป็นไปตามข้อกำหนด RoHS
ซีลวัสดุ	FPM HNBR NBR
วัสดุที่อยู่อาศัย	อลูมิเนียมหล่อ PA
วัสดุสกรู	เหล็กกล้าไนซ์