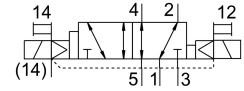
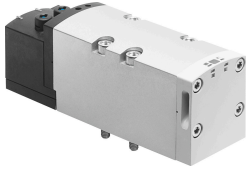


โซลินอยด์วาล์ว VSVA-B-D52-ZH-D2-1T1L

หมายเลขชิ้นส่วน: 8034970

FESTO



แผ่นข้อมูล

| ลักษณะเฉพาะ | มูลค่า |
|--|---|
| ฟังก์ชันวาล์ว | 5/2 ที่โดดเด่น bistable |
| ประเภทการดำเนินการ | ไฟฟ้า |
| ความกว้าง | 52 mm |
| อัตราการไหลปกติ | 2900 l/min |
| การเชื่อมต่อการทำงานด้วยลม | แผ่นเชื่อมต่อ ขนาด 2 ตามมาตรฐาน ISO 5599-2 G1/2 |
| แรงดันใช้งาน | 24V DC -0.09 MPa...1 MPa -0.9 bar...10 bar |
| โครงสร้างเชิงโครงสร้าง | ตัวเลื่อนลูกสูบ |
| อนุญาต | c UL เร้า - ได้รับการยอมรับ (OL) |
| ป้าย KC | เคซี อีเอ็มซี |
| เครื่องหมาย CE (ดูประกาศเกี่ยวกับความสอดคล้อง) | ตามคำสั่ง EU EMC |
| ระดับการป้องกัน | IP65 NEMA 4 |
| ขวาง | 59 mm |
| ฟังก์ชันการระบายอากาศ | คืนแรงดัน ผ่านแผ่นปีกผีเสื้อ ผ่านแผ่นเชื่อมต่อแต่ละแผ่น |
| หลักการปิดผนึก | อ่อน |
| ตำแหน่งการติดตั้ง | ตามต้องการ |
| ได้มาตรฐาน | ISO 5599-2 |
| แมนนวลทดสอบ | คล้า |
| ประเภทการกระตุ้น | นารอง |
| ควบคุมการจ่ายอากาศ | ภายนอก |
| ทิศทางการไหล | ใด ๆ |
| การแสดงผลสถานะสัญญาณ | ไฟ LED |
| ไฟลอคความดัน | 0.3 MPa...1 MPa 3 bar...10 bar |
| วาล์วไหล | 4000 l/min |
| วาล์วไหลบนฐานรอง | 3400 l/min |
| วาล์วไหลเชื่อมโยงด้วยลม | 2900 l/min |
| เปลี่ยนเวลา | 18 ms |

| ลักษณะเฉพาะ | มูลค่า |
|---|--|
| รอบการทำงาน | 100% |
| พัลส์ทดสอบบวกสูงสุดด้วยสัญญาณ 0 | 1000 μ s |
| ซีพจรทดสอบเชิงลบสูงสุดพร้อมสัญญาณ 1 ตัว | 3500 μ s |
| กระแสดึงเข้าสูงสุดต่อโซลินอยด์คอยล์ | 165 mA ถึง 30 ms |
| จัดอันดับปัจจุบันที่ลดปัจจุบัน | 35mA หลังจาก 30ms |
| ลักษณะขดลวด | 24VDC: 4.6W |
| ตัวต้านทานไฟกระชาก | 2.5 kV |
| ระดับมลพิษ | 3 |
| ความผันผวนของแรงดันไฟฟ้าที่อนุญาต | +/- 10 % |
| สื่อปฏิบัติการ | ระบบอัตโนมัติตามมาตรฐาน ISO 8573-1:2010 [7:4:4] |
| หมายเหตุเกี่ยวกับสื่อปฏิบัติการ/ควบคุม | สามารถทาน้ำมันได้ (จำเป็นสำหรับการทำงานต่อไป) |
| ความเหนียว | การทดสอบการขนส่งที่มีระดับความรุนแรง 2 ตาม FN 942017-4 และ EN 60068-2-6 |
| กันกระแทก | การทดสอบแรงกระแทกด้วยระดับความรุนแรง 2 ตาม FN 942017-5 และ EN 60068-2-27 |
| ระดับความต้านทานการกัดกร่อน KBK | 0 - ไม่มีความเสี่ยงจากการกัดกร่อน |
| การปฏิบัติตามข้อกำหนดของห้องปฏิบัติการ | VDMA24364-B1/B2-L |
| อุณหภูมิปานกลาง | -5 °C...50 °C |
| ความชื้นสัมพัทธ์ | 0 - 90 % |
| อุณหภูมิโดยรอบ | -5 °C...50 °C |
| น้ำหนักผลิตภัณฑ์ | 732 g |
| การเชื่อมต่อไฟฟ้า | เสียบเข้าไปตามมาตรฐาน ISO 5599-2 |
| ประเภทของรัด | แบนเชื่อมตอ |
| ควบคุมการเชื่อมต่ออากาศ 12/14 | แบนเชื่อมตอขนาด 2 ตามมาตรฐาน ISO 5599-2 |
| การเชื่อมต่อควบคุมอากาศเสีย 82/84 | จับได้ ไม่ยึดตามมาตรฐาน ทางเลือก: |
| ขอลดลง 1 | แบนเชื่อมตอขนาด 2 ตามมาตรฐาน ISO 5599-2 |
| ขอลดลง 2 | ฐานรองวาล์ว, ขนาด 2 ตามมาตรฐาน ISO 5599-2 |
| ขอลดลง 3 | แบนเชื่อมตอขนาด 2 ตามมาตรฐาน ISO 5599-2 |
| ขอลดลง 4 | แบนเชื่อมตอขนาด 2 ตามมาตรฐาน ISO 5599-2 |
| ขอลดลง 5 | แบนเชื่อมตอขนาด 2 ตามมาตรฐาน ISO 5599-2 |
| วัสดุหมายเหตุ | เป็นไปตามข้อกำหนด RoHS |
| ซีลวัสดุ | FPM HNBR NBR |
| วัสดุที่อยู่อาศัย | อลูมิเนียมหล่อ PA |
| วัสดุสกรู | เหล็กกล้าไนซ์ |