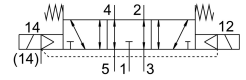
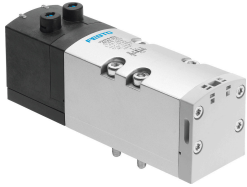


โซลินอยด์วาล์ว VSVA-B-P53E-Z-D1-1T1L

หมายเลขชิ้นส่วน: 8034841

FESTO



แผ่นข้อมูล

| ลักษณะเฉพาะ | มูลค่า |
|--|--|
| ฟังก์ชันวาล์ว | 5/3 ของระบายอากาศ |
| ประเภทการดำเนินการ | ไฟฟ้า |
| ความกว้าง | 42 mm |
| อัตราการไหลปกติ | 1200 l/min |
| การเชื่อมต่อการทำงานด้วยลม | แผ่นเชื่อมต่อขนาด 1 ตามมาตรฐาน ISO 5599-2 G3/8 |
| แรงดันใช้งาน | 24V DC -0.09 MPa...1 MPa -0.9 bar...10 bar |
| โครงสร้างเชิงโครงสร้าง | ตัวเลื่อนลูกสูบ |
| อนุญาต | c UL เร้า - ได้รับการยอมรับ (OL) |
| ระดับการป้องกัน | IP65 NEMA 4 |
| ฟังก์ชันการระบายอากาศ | คืนแรงได ผ่านแผ่นปีกผีเสื้อ ผ่านแผ่นเชื่อมต่อแต่ละแผ่น |
| หลักการปิดผนึก | อ่อน |
| ตำแหน่งการติดตั้ง | ตามต้องการ |
| แมนนวลเทส | ปิด |
| ประเภทการกระตุ้น | นำร่อง |
| ควบคุมการจ่ายอากาศ | ภายนอก |
| ทิศทางการไหล | ใด ๆ |
| การแสดงสถานะสัญญาณ | ไฟ LED |
| ปลอดภัยความดัน | 0.3 MPa...1 MPa 3 bar...10 bar |
| วาล์วไหล | 1700 l/min |
| วาล์วไหลบนฐานรอง | 1400 l/min |
| การไหลที่เหมาะสมที่สุดของวาล์ว เชื่อมโยงด้วยลม | 1690 l/min |
| วาล์วไหลเชื่อมโยงด้วยลม | 1200 l/min |
| เปลี่ยนเวลาปิด | 65 ms |
| สลับเวลาเปิด | 22 ms |
| พัลส์ทดสอบบวกสูงสุดด้วยสัญญาณ 0 | 1400 µs |
| ชีพจรทดสอบเชิงลบสูงสุดพร้อมสัญญาณ 1 ตัว | 900 µs |

| ลักษณะเฉพาะ | มูลค่า |
|--|--|
| กระแสดึงเข้าสูงสุดต่อโซลินอยด์คอยล์ | 72mA ถึง 30ms |
| ลักษณะขดลวด | 24VDC: 1.6W |
| ตัวต้านทานไฟกระชาก | 2.5 kV |
| ระดับมลพิษ | 3 |
| ความผันผวนของแรงดันไฟฟ้าที่อนุญาต | +/- 10 % |
| สื่อปฏิบัติการ | ระบบอัตโนมัติตามมาตรฐาน ISO 8573-1:2010 [7:4:4] |
| หมายเหตุเกี่ยวกับสื่อปฏิบัติการ/ควบคุม | สามารถทาน้ำมันได้ (จำเป็นสำหรับการทำงานต่อไป) |
| ความเหนียว | การทดสอบการชนซึ่งมีระดับความรุนแรง 2 ตาม FN 942017-4 และ EN 60068-2-6 |
| กันกระแทก | การทดสอบแรงกระแทกด้วยระดับความรุนแรง 2 ตาม FN 942017-5 และ EN 60068-2-27 |
| ระดับความต้านทานการกัดกร่อน KBK | 0 - ไม่มีความเครียดจากการกัดกร่อน |
| การปฏิบัติตามข้อกำหนดของห้องปฏิบัติการ | VDMA24364-B1/B2-L |
| ความชื้นสัมพัทธ์ | 0 - 90 % |
| อุณหภูมิโดยรอบ | -5 °C...50 °C |
| น้ำหนักผลิตภัณฑ์ | 456 g |
| การเชื่อมต่อไฟฟ้า | เสียบเข้าไปตามมาตรฐาน ISO 5599-2 |
| ประเภทของรีด | บนแผ่นเชื่อมต่อ |
| ควบคุมการเชื่อมต่ออากาศ 12/14 | แผ่นเชื่อมต่อขนาด 1 ตามมาตรฐาน ISO 5599-2 |
| การเชื่อมต่อควบคุมอากาศเสีย 82/84 | จับได้ ไม่ยึดตามมาตรฐาน ทางเลือก: |
| ขอดอลม 1 | แผ่นเชื่อมต่อขนาด 1 ตามมาตรฐาน ISO 5599-2 |
| ขอดอลม 2 | ฐานรองวาล์ว, ขนาด 1 ตามมาตรฐาน ISO 5599-2 |
| ขอดอลม 3 | แผ่นเชื่อมต่อขนาด 1 ตามมาตรฐาน ISO 5599-2 |
| ขอดอลม 4 | แผ่นเชื่อมต่อขนาด 1 ตามมาตรฐาน ISO 5599-2 |
| ขอดอลม 5 | แผ่นเชื่อมต่อขนาด 1 ตามมาตรฐาน ISO 5599-2 |
| วัสดุหมายเหตุ | เป็นไปตามข้อกำหนด RoHS |
| ซีลวัสดุ | FPM HNBR NBR |
| วัสดุที่อยู่อาศัย | อลูมิเนียมหล่อ PA |
| วัสดุสกรู | เหล็กกล้าไนซ์ |