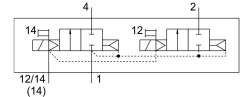
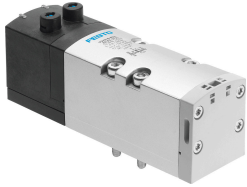


# โซลินอยด์วาล์ว VSVA-B-T22C-AZH-D1-1T1L

หมายเลขชิ้นส่วน: 8034812

FESTO



## แผ่นข้อมูล

| ลักษณะเฉพาะ                                    | มูลค่า  |
|--|---|
| ฟังก์ชันวาล์ว                                  | 2x2/2 ปิด monostable                              |
| ประเภทการดำเนินการ                             | ไฟฟ้า   |
| ความกว้าง                                      | 42 mm   |
| อัตราการไหลปกติ                                | 1400 l/min  |
| การเชื่อมต่อการทำงานด้วยลม                     | แผ่นเชื่อมต่อขนาด 1 ตามมาตรฐาน ISO 5599-2<br>G3/8 |
| แรงดันใช้งาน                                   | 24V DC<br>0.3 MPa...1 MPa<br>3 bar...10 bar       |
| โครงสร้างเชิงสร้างสรรค์                        | ตัวเลื่อนลูกสูบ                                   |
| รีเซ็ตประเภท                                   | สปริงลม   |
| อนุญาต   | c UL เรอ - ได้รับการยอมรับ (OL)                   |
| ระดับการป้องกัน                                | IP65<br>NEMA 4                                    |
| ฟังก์ชันการระบายอากาศ                          | คันเร่งได้<br>ผ่านแผ่นเชื่อมต่อแต่ละแผ่น          |
| หลักการปิดผนึก                                 | อ่อน  |
| ตำแหน่งการติดตั้ง                              | ตามต้องการ  |
| แมนนวลเทส                                      | คล้ำ  |
| ประเภทการกระตุ้น                               | น้ำร้อน   |
| ควบคุมการจ่ายอากาศ                             | ภายนอก  |
| ทิศทางการไหล                                   | กลับไม่ได้  |
| การแสดงสถานะสัญญาณ                             | ไฟ LED  |
| ปลอดภัยความดัน                                 | 0.3 MPa...1 MPa<br>3 bar...10 bar                 |
| วาล์วไหล                                       | 1600 l/min  |
| วาล์วไหลบนฐานรอง                               | 1400 l/min  |
| การไหลที่เหมาะสมที่สุดของวาล์ว เชื่อมโยงด้วยลม | 1500 l/min  |
| วาล์วไหลเชื่อมโยงด้วยลม                        | 1400 l/min  |
| เปลี่ยนเวลาปิด                                 | 38 ms   |
| สลับเวลาเปิด                                   | 20 ms   |
| พัลส์ทดสอบบวกสูงสุดด้วยสัญญาณ 0                | 1600 µs   |
| ชีพจรทดสอบเชิงลบสูงสุดพร้อมสัญญาณ 1 ตัว        | 1100 µs   |

| ลักษณะเฉพาะ                            | มูลค่า   |
|--|--|
| กระแสดึงเข้าสูงสุดต่อโซลินอยด์คอยล์    | 60mA ถึง 30ms  |
| ลักษณะขดลวด                            | 24VDC: 1.3W  |
| ตัวต้านทานไฟกระชาก                     | 2.5 kV   |
| ระดับมลพิษ                             | 3  |
| ความผันผวนของแรงดันไฟฟ้าที่อนุญาต      | +/- 10 %   |
| สื่อปฏิบัติการ                         | ระบบอัตโนมัติตามมาตรฐาน ISO 8573-1:2010 [7:4:4]                          |
| หมายเหตุเกี่ยวกับสื่อปฏิบัติการ/ควบคุม | สามารถทาน้ำมันได้ (จำเป็นสำหรับการทำงานต่อไป)                            |
| ความเหนียว                             | การทดสอบการชนสิ่งที่มีระดับความรุนแรง 2 ตาม FN 942017-4 และ EN 60068-2-6 |
| กันกระแทก                              | การทดสอบแรงกระแทกด้วยระดับความรุนแรง 2 ตาม FN 942017-5 และ EN 60068-2-27 |
| ระดับความต้านทานการกัดกร่อน KBK        | 0 - ไม่มีความเสี่ยงจากการกัดกร่อน  |
| การปฏิบัติตามข้อกำหนดของห้องปฏิบัติการ | VDMA24364-B1/B2-L  |
| ความชื้นสัมพัทธ์                       | 0 - 90 %   |
| อุณหภูมิโดยรอบ                         | -5 °C...50 °C  |
| น้ำหนักผลิตภัณฑ์                       | 442 g  |
| การเชื่อมต่อไฟฟ้า                      | เสียบเข้าไปตามมาตรฐาน ISO 5599-2   |
| ประเภทของรีด                           | บนแผ่นเชื่อมต่อ  |
| ควบคุมการเชื่อมต่ออากาศ 12/14          | แผ่นเชื่อมต่อขนาด 1 ตามมาตรฐาน ISO 5599-2                                |
| การเชื่อมต่อควบคุมอากาศเสีย 82/84      | จับได้<br>ไม่ยึดตามมาตรฐาน<br>ทางเลือก:                                  |
| ขอดอลม 1                               | แผ่นเชื่อมต่อขนาด 1 ตามมาตรฐาน ISO 5599-2                                |
| ขอดอลม 2                               | ฐานรองวาล์ว, ขนาด 1 ตามมาตรฐาน ISO 5599-2                                |
| ขอดอลม 3                               | แผ่นเชื่อมต่อขนาด 1 ตามมาตรฐาน ISO 5599-2                                |
| ขอดอลม 4                               | แผ่นเชื่อมต่อขนาด 1 ตามมาตรฐาน ISO 5599-2                                |
| ขอดอลม 5                               | แผ่นเชื่อมต่อขนาด 1 ตามมาตรฐาน ISO 5599-2                                |
| วัสดุหมายเหตุ                          | เป็นไปตามข้อกำหนด RoHS   |
| ซีลวัสดุ                               | FPM<br>HNBR<br>NBR   |
| วัสดุที่อยู่อาศัย                      | อลูมิเนียมหล่อ<br>PA   |
| วัสดุสกรู                              | เหล็กกล้าไนซ์  |