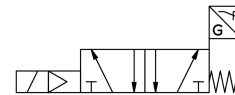
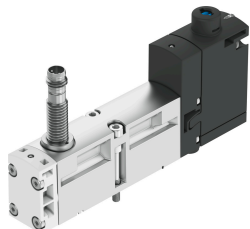


# โซลินอยด์วาล์ว VSVA-B-M52-MZ-A2-1T1L-APX-0.5

หมายเลขชิ้นส่วน: 8033495

FESTO



## แผ่นข้อมูล

ลักษณะเฉพาะ	มูลค่า
ฟังก์ชันวาล์ว	5/2 โมโนสเตเบิล
ประเภทการดำเนินการ	ไฟฟ้า
ความกว้าง	18 mm
อัตราการไหลปกติ	550 l/min
การเชื่อมต่อการทำงานด้วยลม	ขนาดแผ่นเชื่อมต่อ 18 มม. ตามมาตรฐาน ISO 15407-2 G1/8
แรงดันใช้งาน	-0.09 MPa...1 MPa -0.9 bar...10 bar
โครงสร้างเชิงสร้างสรรค์	ตัวเลื่อนลูกสูบ
รีเซ็ตประเภท	สปริงกล
ป้าย KC	เคซี อีเอ็มซี
เครื่องหมาย CE (ดูประกาศเกี่ยวกับความสอดคล้อง)	ตามคำสั่ง EU EMC
ระดับการป้องกัน	IP65 NEMA 4
ความกว้างปกติ	5 mm
ฟังก์ชันการระบายอากาศ	คืนแรงได ผ่านแผ่นปีกตีเสื้อ ผ่านแผ่นเชื่อมต่อแต่ละแผ่น
หลักการปิดผนึก	อ่อน
ตำแหน่งการติดตั้ง	ตามต้องการ
แมนนวลเทส	ปกติ
ประเภทการกระตุ้น	นำร่อง
ควบคุมการจ่ายอากาศ	ภายนอก
ทิศทางการไหล	กลับไม่ได้
หลักการวัด	อุปนิสัย
ทัชชอนกัน	ความคุ้มครองที่ดี
เซ็นเซอร์ป้องกันขั้วย้อนกลับ	สำหรับการเชื่อมต่อไฟฟ้าทั้งหมด
การแสดงสถานะสัญญาณ	ไฟ LED
เปลี่ยนตำแหน่งแบบสลับ	ตำแหน่งพักพร้อมเซ็นเซอร์
การแสดงสถานะการสลับเซ็นเซอร์	ไฟ LED
ปลอดภัยความดัน	0.3 MPa...1 MPa 3 bar...10 bar
วาล์วไหล	750 l/min

ลักษณะเฉพาะ	มูลค่า
วาลวไหลบนฐานรอง	600 l/min
การไหลที่เหมาะสมที่สุดของวาลว เชื่อมโยงด้วยลม	700 l/min
วาลวไหลเชื่อมโยงด้วยลม	550 l/min
เปลี่ยนเวลาปิด	38 ms
สลับเวลาเปิด	12 ms
วาลว - เวลาเปิดสวิตช์เซ็นเซอร์	32 ms
วาลว - เซ็นเซอร์ปิดเวลาปิด	9 ms
รอบการทำงาน	100%
พัลส์ทดสอบบวกสูงสุดด้วยสัญญาณ 0	1500 µs
ซีพจรทดสอบเชิงลบสูงสุดพร้อมสัญญาณ 1 ตัว	800 µs
พิกัดแรงดันไฟฟ้า DC	24 V
สวิตช์เชิงเอาท์พุท	PNP
ลักษณะขดลวด	24VDC: 1.6W
ตัวต้านทานไฟกระชาก	2.5 kV
ระดับมลพิษ	3
ความผันผวนของแรงดันไฟฟ้าที่อนุญาต	+/- 10 %
สื่อปฏิบัติการ	ระบบอัดอากาศตามมาตรฐาน ISO 8573-1:2010[7:4:4]
หมายเหตุเกี่ยวกับสื่อปฏิบัติการ/ควบคุม	สามารถทาน้ำมันได้ (จำเป็นสำหรับการทำงานต่อไป)
ความเหนียว	การทดสอบการชนซึ่งมีระดับความรุนแรง 2 ตาม FN 942017-4 และ EN 60068-2-6
กันกระแทก	การทดสอบแรงกระแทกด้วยระดับความรุนแรง 2 ตาม FN 942017-5 และ EN 60068-2-27
ระดับความต้านทานการกัดกร่อน KBK	0 - ไม่มีความเสี่ยงจากการกัดกร่อน
การปฏิบัติตามข้อกำหนดของห้องปฏิบัติการ	VDMA24364-B1/B2-L
อุณหภูมิปานกลาง	-5 °C...50 °C
ความชื้นสัมพัทธ์	0 - 90 %
ระดับความดันเสียง	85 dB(A)
อุณหภูมิโดยรอบ	-5 °C...50 °C
แรงบิดสูงสุดสำหรับการยึดวาลว	0.8 Nm...1.2 Nm
น้ำหนักผลิตภัณฑ์	157 g
ช่วงแรงดันใช้งาน DC เซ็นเซอร์	10 V...30 V
เซ็นเซอร์ความต้านทานไฟฟ้าลัดวงจร	เป็นระยะ
ไม่มีเซ็นเซอร์กระแสไหล	10 mA
เซ็นเซอร์กระแสไฟขาออกสูงสุด	200 mA
เซ็นเซอร์ความถี่สวิตช์สูงสุด	5000 Hz
เซ็นเซอร์ระลอกคลื่นตกค้าง	± 10 %
แรงดันตก	2 V
การเชื่อมต่อไฟฟ้า	4 พิน ปลั๊ก ตามมาตรฐาน ISO 15407-2
การเชื่อมต่อเซ็นเซอร์	ปลั๊ก สายเคเบิล 4 ขา M12x1 0.5 ม.
ประเภทของรีด	บนแผ่นเชื่อมต่อ
ควบคุมการเชื่อมต่ออากาศ 12/14	ขนาดแผ่นเชื่อมต่อ 18 มม. ตามมาตรฐาน ISO 15407-2
การเชื่อมต่อควบคุมอากาศเสีย 82/84	จับได้ ไม่ติด ทางเลือก:
ขอดอลม 1	ขนาดแผ่นเชื่อมต่อ 18 มม. ตามมาตรฐาน ISO 15407-2
ขอดอลม 2	ฐานรอง, ขนาด 18 มม. ตามมาตรฐาน ISO 15407-2
ขอดอลม 3	ฐานรอง, ขนาด 18 มม. ตามมาตรฐาน ISO 15407-2
ขอดอลม 4	ขนาดแผ่นเชื่อมต่อ 18 มม. ตามมาตรฐาน ISO 15407-2
ขอดอลม 5	ฐานรอง, ขนาด 18 มม. ตามมาตรฐาน ISO 15407-2
วัสดุหมายเหตุ	เป็นไปตามข้อกำหนด RoHS

ลักษณะเฉพาะ	มูลค่า
ซีลวัสดุ	FPM NBR
วัสดุที่อยู่อาศัย	อลูมิเนียมหล่อ PA
วัสดุสกรู	เหล็กกล้าไนซ์
ฟังก์ชันการเปลี่ยนองศาประกอบ	ที่เปิด