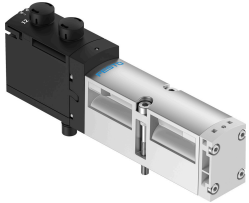


โซลินอยด์วาล์ว VSVA-B-...-T1L

หมายเลขชิ้นส่วน: 8033250

FESTO



แผ่นข้อมูล

ลักษณะเฉพาะ	มูลค่า
ฟังก์ชันวาล์ว	2x2/2 ปิด monostable 2x3/2 ปิด monostable 2x3/2 เปิด โมโนสเตเบิล 2x3/2 เปิด/ปิด monostable 5/2 bistable 5/2 ที่โดดเด่น bistable 5/2 โมโนสเตเบิล 5/3 ระบาย 1 ถึง 2, 4 ถึง 5 ปิด ระบายอากาศ 5/3 5/3 ซองระบายอากาศ 5/3 ปิดแล้ว
ประเภทการดำเนินการ	ไฟฟ้า
ความกว้าง	18 mm 26 mm 42 mm 52 mm
อัตราการไหลปกติ	2300 l/min
การเชื่อมต่อการทำงานด้วยลม	แผ่นเชื่อมต่อขนาด 1 ตามมาตรฐาน ISO 5599-2 แผ่นเชื่อมต่อ ขนาด 2 ตามมาตรฐาน ISO 5599-2 ขนาดแผ่นเชื่อมต่อ 18 มม. ตามมาตรฐาน ISO 15407-1 ขนาดแผ่นเชื่อมต่อ 26 มม. ตามมาตรฐาน ISO 15407-1 แผ่นเชื่อมต่อขนาด 01 ตาม VDMA 24563 แผ่นเชื่อมต่อขนาด 02 ตาม VDMA 24563 G1/8 G1/4 G3/8 G1/2
แรงดันใช้งาน	24V DC -0.09 MPa...1 MPa -0.9 bar...10 bar
โครงสร้างเชิงสร้างสรรค์	ตัวเลื่อนลูกสูบ
รีเซ็ตประเภท	สปริงกล สปริงลม
อนุญาต	ซีดีซี ซีเอสเอ (โอแอล) c UL เรอ - ได้รับการยอมรับ (OL)
ระดับการป้องกัน	IP65 NEMA 4
หลักการปิดผนึก	อ่อน

ลักษณะเฉพาะ	มูลค่า
ตำแหน่งการติดตั้ง	ตามต้องการ
แมนนวลเทส	Detenting พร้อมตัวล๊อคอุปกรณ์เสริม คล้ำ ปกปิด
ประเภทการกระตุ้น	นํารอง
ควบคุมการจ่ายอากาศ	ภายนอก ภายใน
ทิศทางการไหล	ใด ๆ
ทับซ้อนกัน	ความคุ้มครองที่ดี
การแสดงผลสถานะสัญญาณ	ไฟ LED
ไฟลัดความดัน	0.3 MPa...1 MPa 3 bar...10 bar
การใช้พลังงานสูงสุด	60 mA...72 mA
ตัวต้านทานไฟกระชาก	2.5 kV
ระดับมลพิษ	3
ความผันผวนของแรงดันไฟฟ้าที่อนุญาต	+/- 10 %
สื่อปฏิบัติการ	ระบบอัดอากาศตามมาตรฐาน ISO 8573-1:2010[7:4:4]
หมายเหตุเกี่ยวกับสื่อปฏิบัติการ/ควบคุม	สามารถทาน้ำมันได้ (จำเป็นสำหรับการทำงานต่อไป)
การปฏิบัติตามข้อกำหนดของห้องปฏิบัติการ	VDMA24364-B1/B2-L
ความชื้นสัมพัทธ์	0 - 90 %
อุณหภูมิโดยรอบ	-5 °C...50 °C
การเชื่อมต่อไฟฟ้า	2 พิน 4 พิน ปลั๊ก ตามมาตรฐาน ISO 15407-2 ตามมาตรฐาน ISO 5599-2
ประเภทของรัด	บนแผ่นเชื่อมต่อ
วัสดุหมายเหตุ	เป็นไปตามข้อกำหนด RoHS
ซิลวัสดุ	FPM HNBR NBR
วัสดุที่อยู่อาศัย	อลูมิเนียมหล่อ PA
วัสดุสกรู	เหล็กกล้าไนซ์