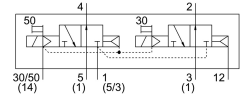
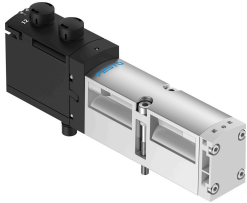


# โซลินอยด์วาล์ว VSVA-B-T32F-AZH-A1-1T1L

หมายเลขชิ้นส่วน: 8033039

FESTO



## แผ่นข้อมูล

| ลักษณะเฉพาะ                                    | มูลค่า   |
|--|--|
| ฟังก์ชันวาล์ว                                  | 2x3/2 เบ็ด โมโนสเตเบิล   |
| ประเภทการดำเนินการ                             | ไฟฟ้า  |
| ความกว้าง                                      | 26 mm  |
| อัตราการไหลปกติ                                | 900 l/min  |
| การเชื่อมต่อการทำงานด้วยลม                     | ขนาดแผ่นเชื่อมต่อ 26 มม. ตามมาตรฐาน ISO 15407-1<br>แผ่นเชื่อมต่อขนาด 01 ตาม VDMA 24563<br>G1/4 |
| แรงดันใช้งาน                                   | 24V DC<br>-0.09 MPa...1 MPa<br>-0.9 bar...10 bar   |
| โครงสร้างเชิงสร้างสรรค์                        | ตัวเลื่อนลูกสูบ  |
| อนุญาต   | c UL เร่า - ได้รับการยอมรับ (OL)   |
| ระดับการป้องกัน                                | IP65<br>NEMA 4   |
| ฟังก์ชันการระบายอากาศ                          | คืนแรงโต<br>ผ่านแผ่นปีกผีเสื้อ<br>ผ่านแผ่นเชื่อมต่อแต่ละแผ่น                                   |
| หลักการปิดผนึก                                 | อ่อน   |
| ตำแหน่งการติดตั้ง                              | ตามต้องการ   |
| แมนนวลทดสอบ                                    | คล้ำ   |
| ประเภทการกระตุ้น                               | นำร่อง   |
| ควบคุมการจ่ายอากาศ                             | ภายนอก<br>ภายใน  |
| ทิศทางการไหล                                   | ย้อนกลับได้เท่านั้น  |
| ทับซ้อนกัน                                     | ความคุ้มครองที่ดี  |
| การแสดงสถานะสัญญาณ                             | ไฟ LED   |
| ไฟลัดความดัน                                   | 0.3 MPa...1 MPa<br>3 bar...10 bar  |
| วาล์วไหล                                       | 1250 l/min   |
| วาล์วไหลบนฐานรอง                               | 1100 l/min   |
| การไหลที่เหมาะสมที่สุดของวาล์ว เชื่อมโยงด้วยลม | 1150 l/min   |
| วาล์วไหลเชื่อมโยงด้วยลม                        | 900 l/min  |
| เปลี่ยนเวลาปิด                                 | 30 ms  |
| สลับเวลาเปิด                                   | 32 ms  |

| ลักษณะเฉพาะ                             | มูลค่า   |
|---|--|
| รอบการทำงาน                             | 100%   |
| พัลส์ทดสอบบวกสูงสุดด้วยสัญญาณ 0         | 1500 $\mu$ s   |
| ซีพจรทดสอบเชิงลบสูงสุดพร้อมสัญญาณ 1 ตัว | 1200 $\mu$ s   |
| การใช้พลังงานสูงสุด                     | 60 mA  |
| พิกัดแรงดันไฟฟ้า DC                     | 24 V   |
| ลักษณะขดลวด                             | 24VDC: 1.3W  |
| ตัวต้านทานไฟกระชาก                      | 2.5 kV   |
| ระดับมลพิษ                              | 3  |
| ความผันผวนของแรงดันไฟฟ้าที่อนุญาต       | +/- 10 %   |
| สื่อปฏิบัติการ                          | ระบบอัตโนมัติตามมาตรฐาน ISO 8573-1:2010 [7:4:4]                          |
| หมายเหตุเกี่ยวกับสื่อปฏิบัติการ/ควบคุม  | สามารถทาน้ำมันได้ (จำเป็นสำหรับการทำงานต่อไป)                            |
| ความเหนียว                              | การทดสอบการขนส่งที่มีระดับความรุนแรง 2 ตาม FN 942017-4 และ EN 60068-2-6  |
| กันกระแทก                               | การทดสอบแรงกระแทกด้วยระดับความรุนแรง 2 ตาม FN 942017-5 และ EN 60068-2-27 |
| ระดับความต้านทานการกัดกร่อน KBK         | 0 - ไม่มีความเครียดจากการกัดกร่อน  |
| การปฏิบัติตามข้อกำหนดของห้องปฏิบัติการ  | VDMA24364-B1/B2-L  |
| ความชื้นสัมพัทธ์                        | 0 - 90 %   |
| สื่อควบคุม                              | ระบบอัตโนมัติตามมาตรฐาน ISO 8573-1:2010 [7:4:4]                          |
| อุณหภูมิโดยรอบ                          | -5 °C...50 °C  |
| น้ำหนักผลิตภัณฑ์                        | 335 g  |
| การเชื่อมต่อไฟฟ้า                       | เสียบเข้าไปตามมาตรฐาน ISO 15407-2  |
| ประเภทของรัด                            | บนแผ่นเชื่อมต่อ  |
| ควบคุมการเชื่อมต่ออากาศ 12/14           | ขนาดแผ่นเชื่อมต่อ 26 มม. ตามมาตรฐาน ISO 15407-2                          |
| การเชื่อมต่อควบคุมอากาศเสีย 82/84       | จับได้<br>ไม่ยึดตามมาตรฐาน<br>ทางเลือก:                                  |
| ขอลดลง 1                                | ขนาดแผ่นเชื่อมต่อ 26 มม. ตามมาตรฐาน ISO 15407-2                          |
| ขอลดลง 2                                | แผ่นเชื่อมต่อขนาด 26 มม. ตามมาตรฐาน ISO 15407-2                          |
| ขอลดลง 3                                | ขนาดแผ่นเชื่อมต่อ 26 มม. ตามมาตรฐาน ISO 15407-2                          |
| ขอลดลง 4                                | ขนาดแผ่นเชื่อมต่อ 26 มม. ตามมาตรฐาน ISO 15407-2                          |
| ขอลดลง 5                                | ขนาดแผ่นเชื่อมต่อ 26 มม. ตามมาตรฐาน ISO 15407-2                          |
| วัสดุหมายเหตุ                           | เป็นไปตามข้อกำหนด RoHS   |
| ซีลวัสดุ                                | FPM<br>HNBR<br>NBR   |
| วัสดุที่อยู่อาศัย                       | อลูมิเนียมหล่อ<br>PA   |
| วัสดุสาร                                | เหล็กกล้าไนซ์  |