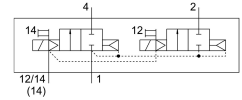
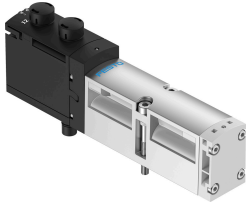


โซลินอยด์วาล์ว VSVA-B-T22C-AZTR-A1-1T1L

หมายเลขชิ้นส่วน: 8033032

FESTO



แผ่นข้อมูล

| ลักษณะเฉพาะ | มูลค่า |
|--|--|
| ฟังก์ชันวาล์ว | 2x2/2 ปัด monostable |
| ประเภทการดำเนินการ | ไฟฟ้า |
| ความกว้าง | 26 mm |
| อัตราการไหลปกติ | 1000 l/min |
| การเชื่อมต่อการทำงานด้วยลม | ขนาดแผ่นเชื่อมต่อ 26 มม. ตามมาตรฐาน ISO 15407-1 แผ่นเชื่อมต่อขนาด 01 ตาม VDMA 24563 G1/4 |
| แรงดันใช้งาน | 24V DC 0.3 MPa...1 MPa 3 bar...10 bar |
| โครงสร้างเชิงสร้างสรรค์ | ตัวเลื่อนลูกสูบ |
| รีเซ็ตประเภท | สปริงลม |
| อนุญาต | c UL เร่า - ได้รับการยอมรับ (OL) |
| ระดับการป้องกัน | IP65 NEMA 4 |
| ฟังก์ชันการระบายอากาศ | คืนแรงได้ ผ่านแผ่นเชื่อมต่อแต่ละแผ่น |
| หลักการปิดผนึก | อ่อน |
| ตำแหน่งการติดตั้ง | ตามต้องการ |
| แมนนวลเทส | พร้อมตัวลือคอปกรณเสริม คล่า |
| ประเภทการกระตุ้น | นํารอง |
| ควบคุมการจ่ายอากาศ | ภายนอก ภายใน |
| ทิศทางการไหล | กลับไม่ได้ |
| ทัชชอนกัน | ความคุ้มครองที่ดี |
| การแสดงผลสถานะสัญญาณ | ไฟ LED |
| ปลอดภัยความดัน | 0.3 MPa...1 MPa 3 bar...10 bar |
| วาล์วไหล | 1350 l/min |
| วาล์วไหลบนฐานรอง | 1100 l/min |
| การไหลที่เหมาะสมที่สุดของวาล์ว เชื่อมโยงด้วยลม | 1300 l/min |
| วาล์วไหลเชื่อมโยงด้วยลม | 1000 l/min |
| เปลี่ยนเวลาปิด | 38 ms |

| ลักษณะเฉพาะ | มูลค่า |
|---|--|
| สลับเวลาเปิด | 20 ms |
| รอบการทำงาน | 100% |
| พัลส์ทดสอบบวกสูงสุดด้วยสัญญาณ 0 | 1500 μ s |
| ซีพจรทดสอบเชิงลบสูงสุดพร้อมสัญญาณ 1 ตัว | 1200 μ s |
| การใช้พลังงานสูงสุด | 60 mA |
| พิกัดแรงดันไฟฟ้า DC | 24 V |
| ลักษณะขดลวด | 24VDC: 1.3W |
| ตัวต้านทานไฟกระชาก | 2.5 kV |
| ระดับมลพิษ | 3 |
| ความผันผวนของแรงดันไฟฟ้าที่อนุญาต | +/- 10 % |
| สื่อปฏิบัติการ | ระบบอัตโนมัติตามมาตรฐาน ISO 8573-1:2010 [7:4:4] |
| หมายเหตุเกี่ยวกับสื่อปฏิบัติการ/ควบคุม | สามารถทาน้ำมันได้ (จำเป็นสำหรับการทำงานต่อไป) |
| ความเหนียว | การทดสอบการชนสงที่มีระดับความรุนแรง 2 ตาม FN 942017-4 และ EN 60068-2-6 |
| กันกระแทก | การทดสอบแรงกระแทกด้วยระดับความรุนแรง 2 ตาม FN 942017-5 และ EN 60068-2-27 |
| ระดับความต้านทานการกัดกร่อน KBK | 0 - ไม่มีความเสี่ยงจากการกัดกร่อน |
| การปฏิบัติตามข้อกำหนดของห้องปฏิบัติการ | VDMA24364-B1/B2-L |
| ความชื้นสัมพัทธ์ | 0 - 90 % |
| สื่อควบคุม | ระบบอัตโนมัติตามมาตรฐาน ISO 8573-1:2010 [7:4:4] |
| อุณหภูมิโดยรอบ | -5 °C...50 °C |
| น้ำหนักผลิตภัณฑ์ | 335 g |
| การเชื่อมต่อไฟฟ้า | เสียบเข้าไปตามมาตรฐาน ISO 15407-2 |
| ประเภทของรัด | บนแผ่นเชื่อมต่อ |
| ควบคุมการเชื่อมต่ออากาศ 12/14 | ขนาดแผ่นเชื่อมต่อ 26 มม. ตามมาตรฐาน ISO 15407-2 |
| การเชื่อมต่อควบคุมอากาศเสีย 82/84 | จับได้ ไม่ยึดตามมาตรฐาน ทางเลือก: |
| ขอดอลม 1 | ขนาดแผ่นเชื่อมต่อ 26 มม. ตามมาตรฐาน ISO 15407-2 |
| ขอดอลม 2 | แผ่นเชื่อมต่อขนาด 26 มม. ตามมาตรฐาน ISO 15407-2 |
| ขอดอลม 3 | ขนาดแผ่นเชื่อมต่อ 26 มม. ตามมาตรฐาน ISO 15407-2 |
| ขอดอลม 4 | ขนาดแผ่นเชื่อมต่อ 26 มม. ตามมาตรฐาน ISO 15407-2 |
| ขอดอลม 5 | ขนาดแผ่นเชื่อมต่อ 26 มม. ตามมาตรฐาน ISO 15407-2 |
| วัสดุหมายเหตุ | เป็นไปตามข้อกำหนด RoHS |
| ซิลวัสดุ | FPM HNBR NBR |
| วัสดุที่อยู่อาศัย | อลูมิเนียมหล่อ PA |
| วัสดุสกรู | เหล็กกล้าไนซ์ |