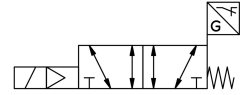
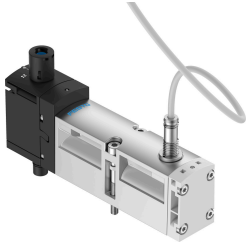


โซลินอยด์วาล์ว VSVA-B-M52-MZTR-A1-1T1L-ANP

หมายเลขชิ้นส่วน: 8033031

FESTO



แผ่นข้อมูล

| ลักษณะเฉพาะ | มูลค่า |
|--|--|
| ฟังก์ชันวาล์ว | 5/2 โมโนสเตเบิล |
| ประเภทการดำเนินการ | ไฟฟ้า |
| ความกว้าง | 26 mm |
| อัตราการไหลปกติ | 1100 l/min |
| การเชื่อมต่อการทำงานด้วยลม | ขนาดแผ่นเชื่อมต่อ 26 มม. ตามมาตรฐาน ISO 15407-2 G1/4 |
| แรงดันใช้งาน | -0.09 MPa...1 MPa -0.9 bar...10 bar |
| โครงสร้างเชิงสร้างสรรค์ | ตัวเลื่อนลูกสูบ |
| รีเซ็ตประเภท | สปริงกล |
| ป้าย KC | เคซี อีเอ็มซี |
| เครื่องหมาย CE (ดูประกาศเกี่ยวกับความสอดคล้อง) | ตามคำสั่ง EU EMC |
| ระดับการป้องกัน | IP65 NEMA 4 |
| ความกว้างปกติ | 9 mm |
| ฟังก์ชันการระบายอากาศ | คืนแรงได ผ่านแผ่นปีกผีเสื้อ ผ่านแผ่นเชื่อมต่อแต่ละแผ่น |
| หลักการปิดผนึก | อ่อน |
| ตำแหน่งการติดตั้ง | ตามต้องการ |
| แมนนวลทดสอบ | พร้อมตัวลอคอุปกรณ์เสริม คล่า |
| ประเภทการกระตุ้น | นารอง |
| ควบคุมการจ่ายอากาศ | ภายนอก |
| ทิศทางการไหล | ใด ๆ |
| หลักการวัด | อุปนัย |
| ทับซ้อนกัน | ความคุ้มครองที่ดี |
| เซ็นเซอร์ป้องกันขั้วย้อนกลับ | สำหรับการเชื่อมต่อไฟฟ้าทั้งหมด |
| การแสดงผลสถานะสัญญาณ | ไฟ LED |
| เปลี่ยนตำแหน่งแบบสอบถาม | ตำแหน่งพักพร้อมพร้อมเซ็นเซอร์ |
| การแสดงผลสถานะการสลับเซ็นเซอร์ | ไฟ LED |
| ปลอดภัยความดัน | 0.3 MPa...1 MPa 3 bar...10 bar |

| ลักษณะเฉพาะ | มูลค่า |
|---|--|
| วาลวไหล | 1400 l/min |
| วาลวไหลบนฐานรอง | 1200 l/min |
| การไหลที่เหมาะสมที่สุดของวาลว เชื่อมโยงด้วยลม | 1350 l/min |
| วาลวไหลเชื่อมโยงด้วยลม | 1100 l/min |
| เปลี่ยนเวลาปิด | 54 ms |
| สลับเวลาเปิด | 20 ms |
| วาลว - เวลาเปิดสวิตช์เซ็นเซอร์ | 60 ms |
| วาลว - เซ็นเซอร์ปิดเวลาปิด | 11 ms |
| รอบการทำงาน | 100% |
| พัลส์ทดสอบบวกสูงสุดด้วยสัญญาณ 0 | 1200 μ s |
| ซีพจรทดสอบเชิงลบสูงสุดพร้อมสัญญาณ 1 ตัว | 1100 μ s |
| พิกัดแรงดันไฟฟ้า DC | 24 V |
| สวิตช์เชิงเอาท์พุท | NPN |
| ลักษณะขดลวด | 24VDC: 1.6W |
| ตัวต้านทานไฟกระชาก | 2.5 kV |
| ระดับมลพิษ | 3 |
| ความผันผวนของแรงดันไฟฟ้าที่อนุญาต | +/- 10 % |
| สื่อปฏิบัติการ | ระบบอัตโนมัติตามมาตรฐาน ISO 8573-1:2010 [7:4:4] |
| หมายเหตุเกี่ยวกับสื่อปฏิบัติการ/ควบคุม | สามารถทาน้ำมันได้ (จำเป็นสำหรับการทำงานต่อไป) |
| ความเหนียว | การทดสอบการขนส่งที่มีระดับความรุนแรง 2 ตาม FN 942017-4 และ EN 60068-2-6 |
| กันกระแทก | การทดสอบแรงกระแทกด้วยระดับความรุนแรง 2 ตาม FN 942017-5 และ EN 60068-2-27 |
| ระดับความต้านทานการกัดกร่อน KBK | 0 - ไม่มีความเสี่ยงจากการกัดกร่อน |
| การปฏิบัติตามข้อกำหนดของห้องปฏิบัติการ | VDMA24364-B1/B2-L |
| อุณหภูมิปานกลาง | -5 °C...50 °C |
| ความชื้นสัมพัทธ์ | 0 - 90 % |
| ระดับความดันเสียง | 85 dB(A) |
| อุณหภูมิโดยรอบ | -5 °C...50 °C |
| แรงบิดสูงสุดสำหรับการยืนวาลว | 1.8 Nm...2.2 Nm |
| น้ำหนักผลิตภัณฑ์ | 264 g |
| ช่วงแรงดันใช้งาน DC เซ็นเซอร์ | 10 V...30 V |
| เซ็นเซอร์ความต้านทานไฟฟ้าลัดวงจร | เป็นระยะ |
| ไม่มีเซ็นเซอร์กระแสไหล | 10 mA |
| เซ็นเซอร์กระแสไฟขาออกสูงสุด | 200 mA |
| เซ็นเซอร์ความถี่สวิตช์สูงสุด | 5000 Hz |
| เซ็นเซอร์ระลอกคลื่นตกค้าง | \pm 10 % |
| แรงดันตก | 2 V |
| การเชื่อมต่อไฟฟ้า | 4 พิน ปลั๊ก ตามมาตรฐาน ISO 15407-2 |
| การเชื่อมต่อเซ็นเซอร์ | ปลั๊ก 3 พิน M8x1 |
| ประเภทของรัด | แบนเนอร์เชื่อมต่อ |
| ควบคุมการเชื่อมต่ออากาศ 12/14 | ขนาดแบนเนอร์เชื่อมต่อ 26 มม. ตามมาตรฐาน ISO 15407-2 |
| การเชื่อมต่อควบคุมอากาศเสีย 82/84 | จับได้ ไม่ติด ทางเลือก: |
| ขอดอลม 1 | ขนาดแบนเนอร์เชื่อมต่อ 26 มม. ตามมาตรฐาน ISO 15407-2 |
| ขอดอลม 2 | แบนเนอร์เชื่อมต่อขนาด 26 มม. ตามมาตรฐาน ISO 15407-2 |
| ขอดอลม 3 | ขนาดแบนเนอร์เชื่อมต่อ 26 มม. ตามมาตรฐาน ISO 15407-2 |
| ขอดอลม 4 | ขนาดแบนเนอร์เชื่อมต่อ 26 มม. ตามมาตรฐาน ISO 15407-2 |
| ขอดอลม 5 | ขนาดแบนเนอร์เชื่อมต่อ 26 มม. ตามมาตรฐาน ISO 15407-2 |
| วัสดุหมายเหตุ | เป็นไปตามข้อกำหนด RoHS |

| ลักษณะเฉพาะ | มูลค่า |
|------------------------------|----------------------|
| ซีลวัสดุ | FPM NBR |
| วัสดุที่อยู่อาศัย | อลูมิเนียมหล่อ PA |
| วัสดุสกรู | เหล็กกล้าไนซ์ |
| ฟังก์ชันการเปลี่ยนองศาประกอบ | ที่เปิด |