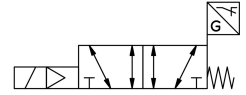
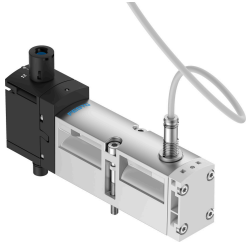


# โซลินอยด์วาล์ว VSVA-B-M52-MZTR-A1-1T1L-APP

หมายเลขชิ้นส่วน: 8033027

FESTO



## แผ่นข้อมูล

ลักษณะเฉพาะ	มูลค่า
ฟังก์ชันวาล์ว	5/2 โมโนสเตเบิล
ประเภทการดำเนินการ	ไฟฟ้า
ความกว้าง	26 mm
อัตราการไหลปกติ	1100 l/min
การเชื่อมต่อการทำงานด้วยลม	ขนาดแผ่นเชื่อมต่อ 26 มม. ตามมาตรฐาน ISO 15407-2 G1/4
แรงดันใช้งาน	-0.09 MPa...1 MPa -0.9 bar...10 bar
โครงสร้างเชิงสร้างสรรค์	ตัวเลื่อนลูกสูบ
รีเซ็ตประเภท	สปริงกล
ป้าย KC	เคซี อีเอ็มซี
เครื่องหมาย CE (ดูประกาศเกี่ยวกับความสอดคล้อง)	ตามคำสั่ง EU EMC
ระดับการป้องกัน	IP65 NEMA 4
ความกว้างปรกติ	9 mm
ฟังก์ชันการระบายอากาศ	คืนแรงได ผ่านแผ่นปีกผีเสื้อ ผ่านแผ่นเชื่อมต่อแต่ละแผ่น
หลักการปิดผนึก	อ่อน
ตำแหน่งการติดตั้ง	ตามต้องการ
แมนนวลทดสอบ	พร้อมตัวลอคอุปกรณ์เสริม คล่า
ประเภทการกระตุ้น	นารอง
ควบคุมการจ่ายอากาศ	ภายนอก
ทิศทางการไหล	ใด ๆ
หลักการวัด	อุปนัย
ทับซ้อนกัน	ความคุ้มครองที่ดี
เซ็นเซอร์ป้องกันขั้วย้อนกลับ	สำหรับการเชื่อมต่อไฟฟ้าทั้งหมด
การแสดงผลสถานะสัญญาณ	ไฟ LED
เปลี่ยนตำแหน่งแบบสอบถาม	ตำแหน่งพักพร้อมพร้อมเซ็นเซอร์
การแสดงผลสถานะการสลับเซ็นเซอร์	ไฟ LED
ไฟลดความดัน	0.3 MPa...1 MPa 3 bar...10 bar

ลักษณะเฉพาะ	มูลค่า
วาลวไหล	1400 l/min
วาลวไหลบนฐานรอง	1200 l/min
การไหลที่เหมาะสมที่สุดของวาลว เชื่อมโยงด้วยลม	1350 l/min
วาลวไหลเชื่อมโยงด้วยลม	1100 l/min
เปลี่ยนเวลาปิด	54 ms
สลับเวลาเปิด	20 ms
วาลว - เวลาเปิดสวิตช์เซ็นเซอร์	60 ms
วาลว - เซ็นเซอร์ปิดเวลาปิด	11 ms
รอบการทำงาน	100%
พัลส์ทดสอบบวกสูงสุดด้วยสัญญาณ 0	1200 $\mu$ s
ซีพจรทดสอบเชิงลบสูงสุดพร้อมสัญญาณ 1 ตัว	1100 $\mu$ s
พิกัดแรงดันไฟฟ้า DC	24 V
สวิตช์เชิงเอาท์พุท	PNP
ลักษณะขดลวด	24VDC: 1.6W
ตัวต้านทานไฟกระชาก	2.5 kV
ระดับมลพิษ	3
ความผันผวนของแรงดันไฟฟ้าที่อนุญาต	+/- 10 %
สื่อปฏิบัติการ	ระบบอัตโนมัติตามมาตรฐาน ISO 8573-1:2010 [7:4:4]
หมายเหตุเกี่ยวกับสื่อปฏิบัติการ/ควบคุม	สามารถทาน้ำมันได้ (จำเป็นสำหรับการทำงานต่อไป)
ความเหนียว	การทดสอบการขนส่งที่มีระดับความรุนแรง 2 ตาม FN 942017-4 และ EN 60068-2-6
กันกระแทก	การทดสอบแรงกระแทกด้วยระดับความรุนแรง 2 ตาม FN 942017-5 และ EN 60068-2-27
ระดับความต้านทานการกัดกร่อน KBK	0 - ไม่มีความเสี่ยงจากการกัดกร่อน
การปฏิบัติตามข้อกำหนดของห้องปฏิบัติการ	VDMA24364-B1/B2-L
อุณหภูมิปานกลาง	-5 °C...50 °C
ความชื้นสัมพัทธ์	0 - 90 %
ระดับความดันเสียง	85 dB(A)
อุณหภูมิโดยรอบ	-5 °C...50 °C
แรงบิดสูงสุดสำหรับการยืนวาลว	1.8 Nm...2.2 Nm
น้ำหนักผลิตภัณฑ์	264 g
ช่วงแรงดันใช้งาน DC เซ็นเซอร์	10 V...30 V
เซ็นเซอร์ความต้านทานไฟฟ้าลัดวงจร	เป็นระยะ
ไม่มีเซ็นเซอร์กระแสไหล	10 mA
เซ็นเซอร์กระแสไฟขาออกสูงสุด	200 mA
เซ็นเซอร์ความถี่สวิตช์สูงสุด	5000 Hz
เซ็นเซอร์ระลอกคลื่นตกค้าง	$\pm$ 10 %
แรงดันตก	2 V
การเชื่อมต่อไฟฟ้า	4 พิน ปลั๊ก ตามมาตรฐาน ISO 15407-2
การเชื่อมต่อเซ็นเซอร์	ปลั๊ก 3 พิน M8x1
ประเภทของรัด	แบนแบนเชื่อมต่อ
ควบคุมการเชื่อมต่ออากาศ 12/14	ขนาดแบนเชื่อมต่อ 26 มม. ตามมาตรฐาน ISO 15407-2
การเชื่อมต่อควบคุมอากาศเสีย 82/84	จับได้ ไม่ติด ทางเลือก:
ขอดอลม 1	ขนาดแบนเชื่อมต่อ 26 มม. ตามมาตรฐาน ISO 15407-2
ขอดอลม 2	แบนเชื่อมต่อขนาด 26 มม. ตามมาตรฐาน ISO 15407-2
ขอดอลม 3	ขนาดแบนเชื่อมต่อ 26 มม. ตามมาตรฐาน ISO 15407-2
ขอดอลม 4	ขนาดแบนเชื่อมต่อ 26 มม. ตามมาตรฐาน ISO 15407-2
ขอดอลม 5	ขนาดแบนเชื่อมต่อ 26 มม. ตามมาตรฐาน ISO 15407-2
วัสดุหมายเหตุ	เป็นไปตามข้อกำหนด RoHS

ลักษณะเฉพาะ	มูลค่า
ซีลวัสดุ	FPM NBR
วัสดุที่อยู่อาศัย	อลูมิเนียมหล่อ PA
วัสดุสกรู	เหล็กกล้าไนซ์
ฟังก์ชันการเปลี่ยนองค์ประกอบ	ที่เปิด